

22^e Symposium

COMTECH

2025 **Jeudi 23 janvier**

www.alphavisa.com/comtech/2025

**LIVRE DES
RÉSUMÉS**

**La DOULEUR :
TOUS CONCERNÉS !**

BANG



**ASIEM
Paris 7^e**



fstal
ComTech

DVC[®] pour EMERALD

UN BIJOU DE DIGITALISATION



GESTION DE L'ANIMALERIE

Standardisation des conditions intra-cages, réduction des coûts de fonctionnement et des manipulations d'animaux non nécessaires



BIEN-ÊTRE ANIMAL

Contrôle complet et automatique en continu des animaux



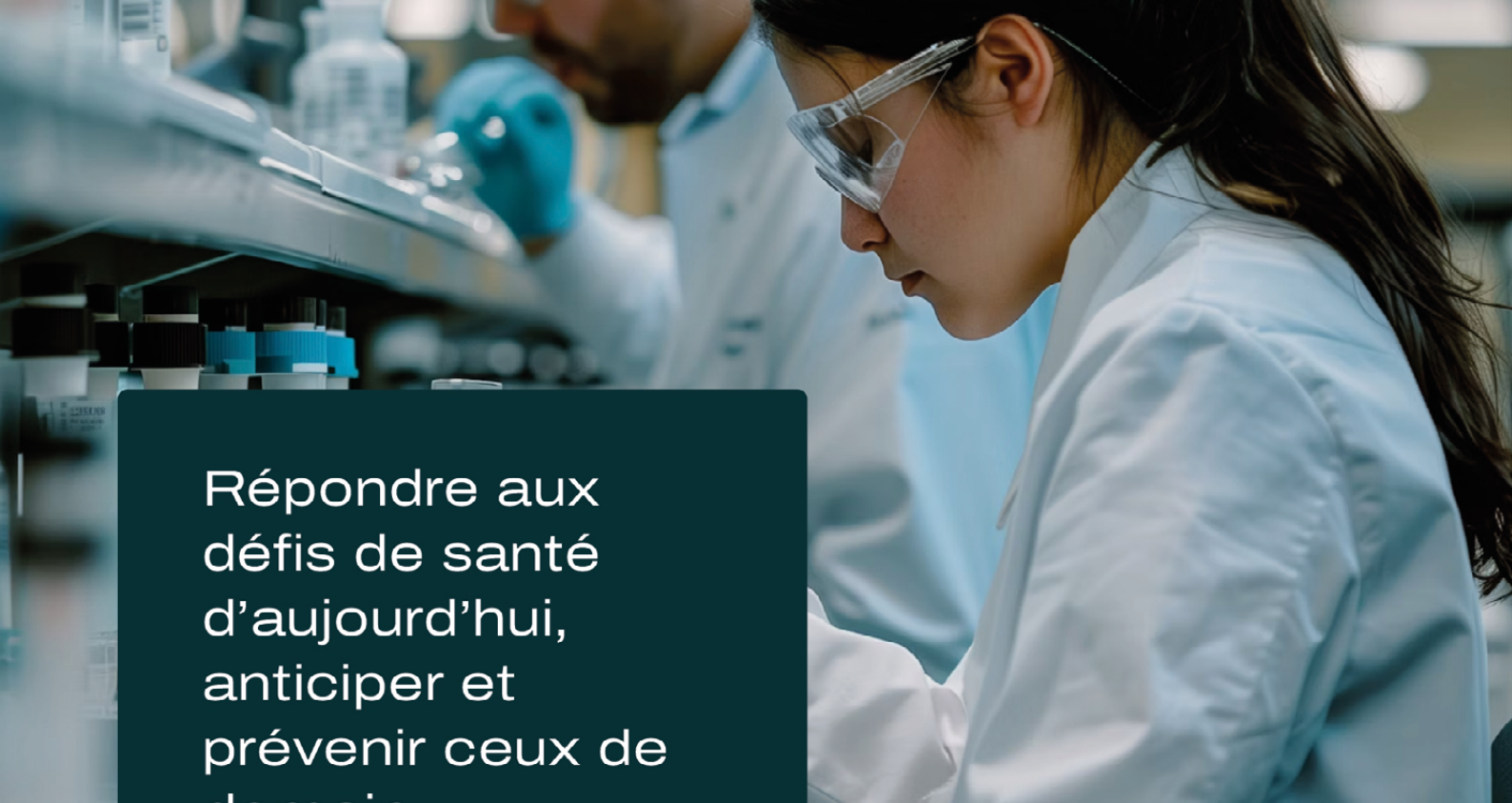
RÉSULTATS DE RECHERCHES

Obtenez de nouvelles informations, augmentez la sensibilité et la reproductibilité des études grâce à des données plus robustes

 **TECNIPLAST**
innovation through passion

www.tecniplast.fr | www.digitalcage-tecniplast.com

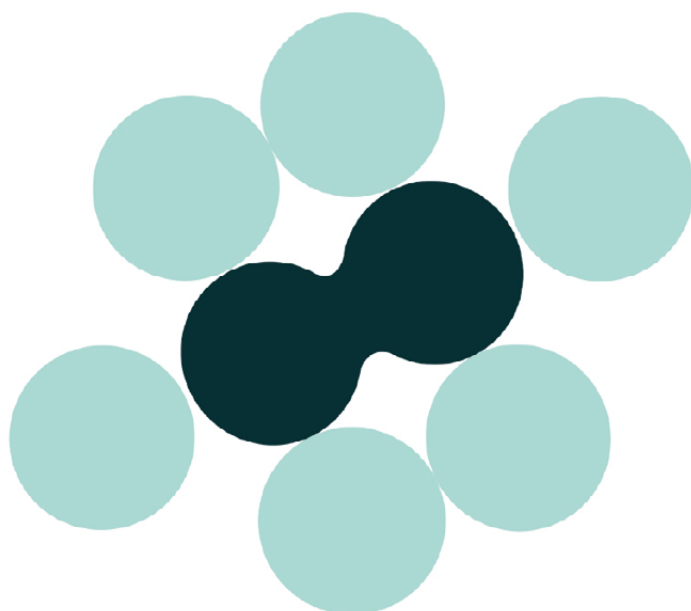
contact@tecniplast.fr | 04 72 52 94 41



Répondre aux défis de santé d'aujourd'hui, anticiper et prévenir ceux de demain.

Notre vision est de soutenir la recherche scientifique pour améliorer la santé humaine en contribuant à notre niveau à un avenir durable, grâce à nos compétences et notre engagement sans faille.

Nous proposons désormais une gamme complète de services destinés à répondre aux besoins de la communauté scientifique : des solutions permettant d'accompagner les organismes privés et publics sur leurs projets scientifiques avec différents services ; des formations réglementaires, continues et techniques spécialisées, des services d'externalisation, de conseil, d'intérim, de screening et de recrutement sécurisé. Forts de plusieurs années d'expertise, d'abord en zootechnie puis étendue plus généralement aux laboratoires, nous apportons des solutions innovantes et adaptées aux organismes privés et publics.




univo

Des solutions qui répondent aux enjeux de la communauté scientifique

A travers les services que nous proposons, notre ambition est d'oeuvrer à l'avancement de la science vers un avenir plus sain et durable.

Science

- Externalisation
- Prestations scientifiques et techniques
- Services vétérinaires
- Audit, conception et conseil

Nous offrons des solutions sur mesure pour assurer un soutien dans vos projets de recherche, allant de la gestion de vos installations d'animalerie à l'accompagnement technique et scientifique de vos projets, en passant par l'assistance, le conseil et le suivi vétérinaire, ainsi que l'aide à la conception grâce à une équipe d'experts pluridisciplinaires spécialisés et dédiés entièrement à vos besoins.

Interim

- Prestations courte durée
- CDD & CDI Intérimaire

Notre service d'intérim permet de sous-traiter vos ressources afin de répondre aux besoins spécifiques de votre organisation, en fournissant des solutions adaptées à vos exigences scientifiques et techniques.

Academy

- Formations réglementaires
- Formations continues
- Formations techniques spécialisées

Nous dispensons des formations de haute qualité pour les professionnels de la recherche biomédicale, couvrant divers domaines pour maintenir les compétences, promouvoir les bonnes pratiques (BPL, ISO, 3R's...) et assurer l'excellence opérationnelle.

Screening & recruitment

- Détection de talent
- Accompagnement au recrutement sécurisé
- Profils vétérinaires, doctorants, ingénieurs, techniciens, commerciaux

Nous mettons notre expertise à disposition pour recruter et intégrer les meilleurs talents scientifiques, identifier et attirer des professionnels qualifiés, assurer un recrutement sécurisé et offrir une diversité de profils adaptés aux besoins spécifiques de votre entreprise.

MESSAGE DE BIENVENUE

Bienvenue à toutes et à tous,

Nous sommes heureux de vous annoncer que le 22^e symposium de la ComTech aura lieu le jeudi 23 janvier 2025 à l'ASIEM à Paris 7^e.

L'ensemble du bureau de la ComTech vous accueillera autour du thème :

La DOULEUR : TOUS CONCERNÉS !

La douleur chez les animaux, est un phénomène complexe qui implique à la fois des dimensions physiologiques, comportementales et neurologiques. Les rongeurs, et plus particulièrement les souris et les rats mais aussi les poissons, sont utilisés dans la recherche biomédicale pour étudier la douleur et les mécanismes sous-jacents, car leur système nerveux partage de nombreuses similitudes avec celui des humains.

Au sein de nos animaleries et des équipes de recherche, la gestion de la douleur est une priorité éthique. Les analgésiques, comme les opioïdes ou les anti-inflammatoires non stéroïdiens (AINS), sont souvent administrés pour réduire la douleur chez les animaux de laboratoire. Cependant, il est essentiel de trouver un équilibre entre la gestion de la douleur et les possibles interférences avec les résultats expérimentaux.

Les présentations des différents intervenants nous permettront de reconnaître les expressions de la douleur à travers des changements de comportement, d'identifier et quantifier cette douleur par des tests comportementaux, des observations faciales ou des marqueurs physiologiques. Un programme varié et complet vous attend !

La douleur chez l'animal est un domaine de recherche essentiel qui nécessite une évaluation précise et une gestion attentive pour garantir le bien-être des animaux tout en fournissant des données fiables et reproductibles pour la recherche biomédicale.

Cet événement sera accessible à la fois en présentiel et en distanciel. La capacité d'accueil en présentiel sera de 350. Le distanciel nous permettra de diffuser plus largement et de renforcer notre réseau professionnel.

Les opportunités de partage d'expériences, d'échange d'idées et de réseautage autour des études sur la douleur animale dans la Recherche seront nombreuses. Cet événement contribuera à renforcer les connaissances et compétences déjà présentes au sein de notre communauté scientifique composée entre autres de techniciens et de zootechniciens de laboratoire.

Au plaisir de vous retrouver nombreux le 23 janvier 2025 pour une nouvelle journée placée sous le thème de la douleur : évaluation, raffinement, et prise en charge, tous concernés !

Bien cordialement,

Denis Greuet
et le bureau de la ComTech

Le système IVC Discovery™ et logiciel Envision™ fournissent des informations sans précédent sur le comportement des animaux et l'environnement des cages.

Discovery™

Envision™ Software



Le partenariat entre JAX and Allentown réunit les technologies les plus avancées en matière de surveillance numérique in vivo et d'hébergement des animaux. En associant la plateforme Envision de JAX au portoir IVC Discovery™ d'Allentown, les chercheurs disposent désormais d'une solution complète et intégrée qui définit de nouvelles normes pour la conduite de la recherche.

Complete Care
Competence



SAFE vous présente

le **Test MIRIAD**

Multiplex Immunoassay for Rodents Infectious and Animal Diseases

Ce test sérologique multiplexe permet de :

- **réaliser vos analyses** en réduisant le délai des résultats ;
- limiter le sacrifice des animaux (**Respect des 3R**) ;
- gagner en **flexibilité**, autonomie et indépendance ;
- **économiser** des coûts de transport ;
- réaliser en une seule et **unique analyse** plusieurs contrôles sérologiques recommandés par la **FELASA** ;
- suivre les espèces rat et souris avec un **kit universel**.

Concepts Innovants • **Contrôles Sanitaires**
Services Personnalisés • **Indépendance & Fiabilité**



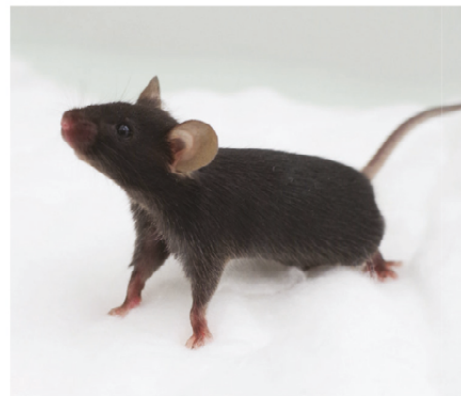
TAAM

Typage et archivage d'animaux modèles

Le TAAM est une Unité d'Appui et de Recherche du CNRS dédiée aux prestations autour des modèles murins pour la recherche fondamentale, biomédicale et pharmaceutique.

Le TAAM offre un ensemble de services de haut niveau technique grâce à 7 pôles d'expertise :

- Exploration par imagerie multimodale *in vivo*
- Expérimentation : conception et suivi
- Gestion de colonies axéniques et gnotoxéniques
- Gestion de colonies à façon
- Cryopréservation et reproduction assistée
- Analyses microbiologique et génétique
- Distribution de modèles



Nouveautés au TAAM !

- **KIT MIRIAD** : kits d'analyses sérologiques multiplexées
 - o Une micro-goutte de sérum suffit
 - o L'ensemble des valences sérologiques dans un seul puits
 - o Des résultats fiables et rapides
- Renforcement des services dédiés aux **modèles axéniques et gnotoxéniques** : augmentation de la capacité pour la production, la distribution et l'expérimentation
- Ouverture prochaine d'un nouveau **secteur dédié à l'expérimentation A2/L2**



Pour plus d'informations, n'hésitez pas à prendre contact avec nos consultants avant-vente

contact-taam@cnrs-orleans.fr

06 18 63 19 87

www.taam.cnrs.fr



REMERCIEMENTS

L'équipe de la ComTech **remercie vivement tous les fidèles et nouveaux sponsors** pour leur soutien dans le cadre du 22^e symposium de la ComTech.



ANIBIO 8.0

Découvrez les innovations qui vont révolutionner votre façon de travailler !



NOUVELLES FONCTIONNALITÉS DANS LES MODULES ANIMAUX ET RÉPRODUCTION



EXTENSION DES FONCTIONNALITÉS DANS L'INTÉGRATION AVEC LES CAGES DVC



NOUVEAUX GRAPHIQUES INTERACTIFS
Hébergement, utilisation, incidents ...



NOUVEAU DESIGN OFFRANT UNE MEILLEURE EXPÉRIENCE POUR L'UTILISATEUR

NORAYBIO, VOTRE PARTENAIRE DE CONFIANCE

- Plus de 250 clients dans plus de 20 pays.
- Intégrations avec Tecniplast DVC, Transnetyx et CageTalkers.
- Plusieurs services complémentaires.



Et si vous travaillez avec des échantillons... découvrez le logiciel NorayBanks !



Aitor Valdés valdes@noraybio.com +33 04 27 85 02 89 +34 685 73 70 04 www.noraybio.com anibio@noraybio.com

Bio Services

LabGel® Forage

Nutritional enrichment your animals love delivered in a ready-to-use foraging gel.

SEEDS



LabGel® Forage Seeds

A symphony of seeds and groats mixed into an electrolyte-infused enrichment gel to keep animals occupied for extended periods.

VEGGIES



LabGel® Forage Veggies

Garden vegetables and fruits come together in a highly palatable, naturally flavored gel enriched with prebiotic fiber and electrolytes.

FUSION



LabGel® Forage Fusion

The inclusion of seeds, nuts, fruits, and vegetables encourages natural foraging behaviors and intrigues even the pickiest of species.



Consulter notre site pour découvrir tous les produits que nous distribuons

www.bio-services.nl

Clear H₂O®

ESVI VETOLABO est spécialisé dans la vente de matériel de laboratoire à usage vétérinaire.

Notre expertise repose sur une offre complète et diversifiée afin de répondre au mieux à vos besoins pour vos actes chirurgicaux vétérinaires. La large gamme de produits proposés garantit la sécurité, la précision et l'efficacité des interventions chirurgicales pour les plateformes expérimentales.

Nos gammes de matériels couvrent :

Préparation de l'animal à la chirurgie :

Nous commercialisons une gamme complète d'équipements essentiels pour chaque étape de la préparation de l'animal à la chirurgie, incluant des tondeuses, des solutions d'identification, des balances, de l'instrumentation, un service d'affûtage ainsi que du matériel pour assurer la stérilité du champ opératoire.

Equipement pour la chirurgie :

Stérilisateurs à billes de verre, tables d'opérations, thermomètres de dernière génération, loupes standard prismatiques, loupes binoculaires, sources de lumière froide ainsi que des tapis chauffants fabriqués sur mesure et des chambres de réveil chauffantes pour garantir le confort et la sécurité des animaux pendant leur réveil post-opératoire.

Consommables :

Sutures, agrafes, colle chirurgicale, éponges hémostatiques, cire à os...

Tous nos produits sont rigoureusement sélectionnés pour répondre aux normes les plus strictes en matière de qualité et de sécurité.

Anesthésie :

Nos stations d'anesthésie compactes et mobiles, avec pompe à air et chambre d'induction, supportent jusqu'à 5 masques. Elles peuvent être complétées par des équipements de monitoring (SpO2, ECG, etc.) compatibles souris (900 bpm), garantissant une surveillance continue et précise des paramètres vitaux pendant les interventions.

Stéréotaxie :

Nos équipements de stéréotaxie, manuels et digitaux, offrent une précision exceptionnelle de 1 µm, 10 µm et 100 µm, adaptés à une large gamme d'applications en neurosciences. De nombreux accessoires sont disponibles.

Pompes pousse-seringues :

Nos pompes pousse-seringues, compactes, économiques et précises, sont disponibles en plusieurs modèles pour répondre à tous vos besoins. Sont disponibles également des seringues, des tubes et des embouts compatibles.

Formation :

Nos simulateurs permettant de s'exercer aux prélèvements et à la manipulation des rongeurs et des lapins et servent également à réaliser différents types de points de suture sans recours à l'utilisation d'animaux. Une approche éthique et réaliste pour une formation pratique.

N'hésitez pas à découvrir nos produits :

www.esvi-vetolabo.com



IDEXX BioAnalytics
REPLACE™

REDUCE. REFINE. REPLACE.™

**Pour un meilleur contrôle
sanitaire de rongeurs sans sentinelles**

- + Élimine le besoin d'animaux sentinelles
- + Meilleure détection des agents pathogènes
- + Facile d'utilisation
- + Sans coûts additionnels d'équipement ou de fourniture
- + Compatible avec tous les systèmes de portoirs
- + Contrôle de qualité rigoureux



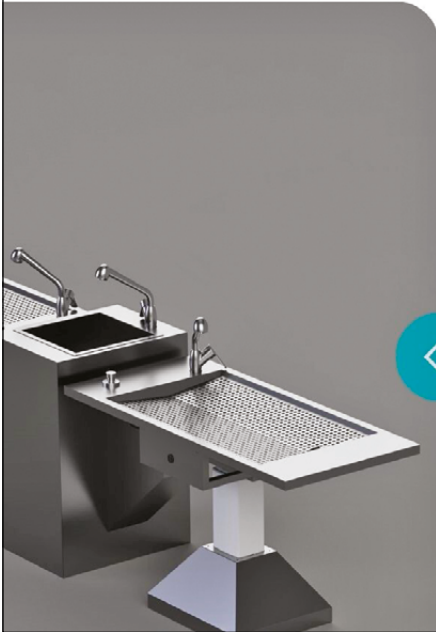
Pour en savoir plus, consultez idexxbioanalytics.eu/replace

SCIENCE SIMPLIFIÉE, SOLUTIONS AMPLIFIÉES.



Découvrez les solutions sur mesure de KROS.way en Sciences de la Vie, ou nos équipements de pointe sont personnalisés pour répondre à tous vos besoins spécifiques.

www.krosway.com
Email: info@krosway.com
Phone: +33 06 63 91 86 27



●●● matachana | 60 YEARS Since 1962

MAT LD

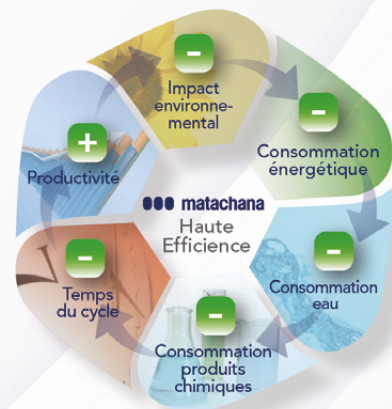
LAVEURS THERMO-DÉSINFECTEURS VERRERIES ET ACCESSOIRES MAT LD



Laveur verrerie
MAT LD60R



Laveur verrerie
MAT LD500



LAVEURS		
Modèles	Dimensions chambre (mm) (hauteur x largeur x prof.)	Volume utile chambre (litres)
MAT LD60R	520 x 545 x 515	146
MAT LD500	550 x 591 x 622	236
MAT LD1000	708 x 740 x 845	420

“Providing the most effective solutions in design and use of facilities and equipment for animal science research”

Personalised by Experts

Turnkey projects

Variety of products

Innovative solutions

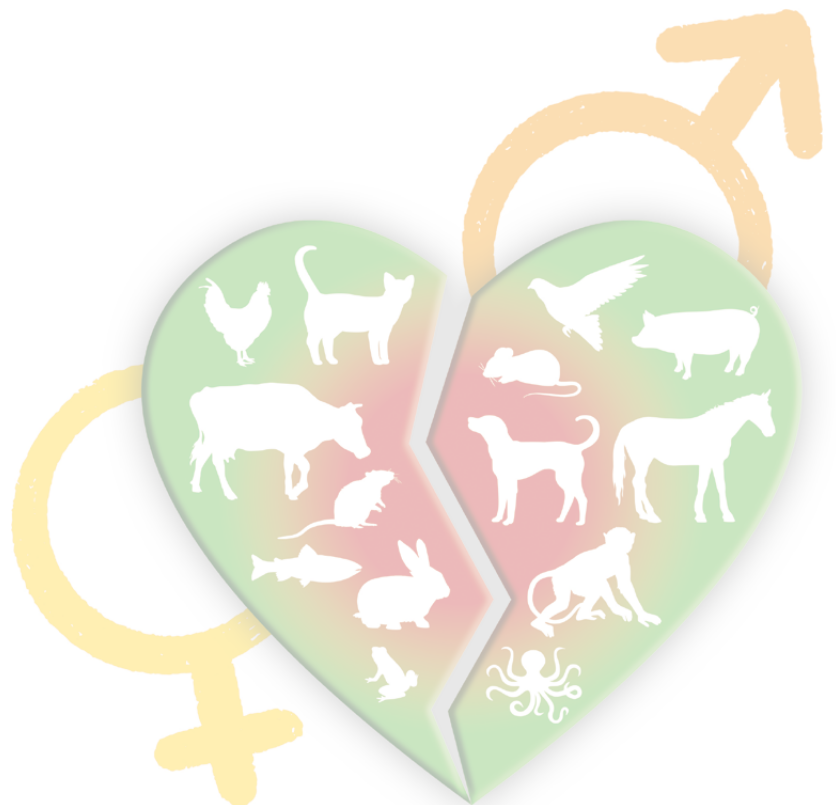
Expert Support

info@uno-lifescience.com

+31 316 524 451

UNO-LIFESCIENCE.COM

Retour sommaire



SOMMAIRE

Cliquer pour aller à la page

Programme	p. 15
Résumés des communications	p. 17
Liste des sponsors	p. 30
Liste des participants	p. 32

Lieu du Symposium

Asiem

6 rue Albert de Lapparent - 75007 Paris

Secrétariat administratif

Alpha Visa Congrès / ComTech 2025

624 rue des Grèzes - 34070 Montpellier

Tél. : +33 4 67 03 03 00

comtech@alphavisa.com

www.alphavisa.com/comtech/2025

AFSTAL

28 rue Saint-Dominique - 75007 Paris

afstal@free.fr - www.afstal.com

PROGRAMME

LA DOULEUR : TOUS CONCERNÉS !

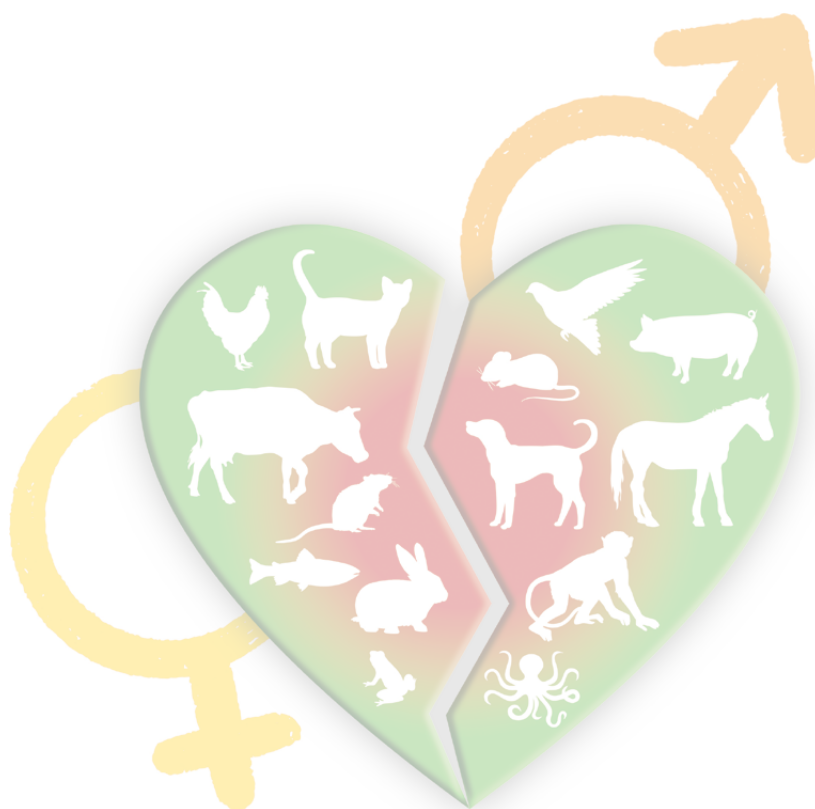
08:00-09:00	Accueil des participants	Cliquer pour aller à la page
09:00-09:10	Ouverture - Mot de bienvenue	
	• Denis Greuet	
09:10-09:50	Conférence d'introduction	
	<i>Modérateur : Denis Greuet</i>	
	• La douleur : nos engagements face aux défis Fanny Pilot-Storck (<i>Unité de Physiologie, VetAgroSup, INMG, Équipe MNCA, Marcy-l'Étoile</i>)	p.18
09:50-10:20	Pause-café	
10:15-11:35	SESSION 1 - Expression de la douleur	
	<i>Modérateurs : Maheva Dedin, Sébastien Paturance & Karin Herbaux</i>	
10:20-10:40	• Anesthésie et analgésie maîtrisées chez la souris : une nécessité pour le bien-être animal Franck Baron (<i>Vet4Science, Draveil</i>)	p.19
10:40-11:00	• Gestion de la douleur chez les espèces aquatiques Emmanuel Leguay (<i>VetoFish, Châteauneuf-les-Martigues</i>)	p.20
11:00-11:20	• La douleur : éviter son apparition ou la combattre ? Points sur les Bonnes Pratiques chez le primate Luc Renaud (<i>Institut de Neurosciences de la Timone, CNRS UMR 7289, Marseille</i>)	p.21
11:20-11:40	• Sensibilité aux traitements anti-douleur : l'inégalité des sexes chez la souris Yannick Goumon (<i>Inserm UPR3212-INCI, Strasbourg</i>)	p.22
11:40-12:00	• Questions Session 1 <i>Avec l'ensemble des intervenants</i>	
12:00-12:10	Allocution de la Présidente de l'AFSTAL	
	• Camille Ménard	
12:10-13:40	Pause déjeuner	
13:40-14:50	SESSION 2 - Identification et quantification de la douleur	
	<i>Modérateurs : Baptiste Lecomte, Mélanie Polrot, Sarah Gandarillas & Jean-Charles Graziano</i>	
13:40-14:00	• Comment réglementer la douleur ? Karim Mesbah (<i>CNRS, Institut de Génétique Humaine (IGH), Montpellier</i>)	p.23
14:00-14:10	• L'application des actions de Bien-être animal et la gestion des phénotypes dommageables en élevage Maheva Dedin (<i>Inserm Unité 1191, Plateau RAM-iExplore, Montpellier</i>)	p.24
14:10-14:20	• Prise en compte de la douleur dans les modèles murins en cancérologie Rémy Castellano (<i>Centre de recherche en Cancérologie, Institut Calmettes, Marseille</i>)	p.25
14:20-14:30	• Bien-être animal chez le poisson zèbre Marco Amaral (<i>Plateforme Animalerie et Ingénierie des Modèles Aquatiques, Sorbonne Université, Paris</i>)	p.26
14:30-14:50	• Questions Session 2 <i>Avec l'ensemble des intervenants</i>	

15:05-16:25 **SESSION 3 - Prise en charge de la douleur***Modérateurs : Magalie Athénion, Denis Greuet et Jean-Charles Graziano*

- 15:05-15:25 • **Revenons à nos moutons : prise en charge de la douleur péri-opératoire**
Coralie Lecompte (*IHU LIRYC, Université de Bordeaux, Pessac-Bordeaux*) &
Agathe Vallespir (*IHU LIRYC, Université de Bordeaux, Pessac-Bordeaux*) p.27
- 15:25-15:45 • **Comment réduire la douleur des animaux aquatiques**
Jean-Philippe Mocho (*Daniovet, Joint ProductionSystem Ltd, Potters Bar, Angleterre*) p.28
- 15:45-16:05 • **Prise en charge de la douleur : comment faire lorsque c'est la douleur que l'on étudie ?**
Stéphanie Ventéo (*Inserm, U1298 INM, Montpellier*) &
Noëlian Soler (*Inserm, U1298 INM, Montpellier*) p.29
- 16:05-16:25 • **Questions Session 3**
Avec l'ensemble des intervenants

16:25-16:30 **Clôture du symposium**

- Sébastien Paturance



22^e Symposium

COMTECH 2025

Jeudi 23 Janvier

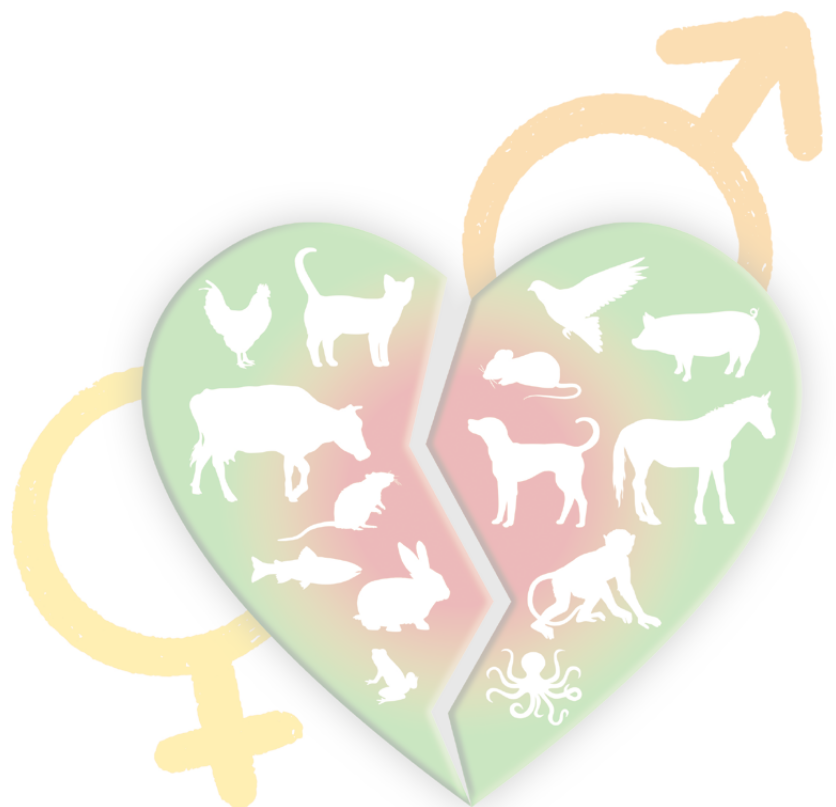
La DOULEUR :
TOUS CONCERNÉS !



à L'ASIEM, Paris 7^e

RÉSUMÉS DES COMMUNICATIONS

Retour au programme



La douleur : nos engagements face aux défis

Fanny Pilot-Storck (fanny.storck@vetagro-sup.fr)

INMG - Equipe MNCA, VetAgro Sup, Marcy-l'Étoile, France

Réduire au maximum la douleur et la supprimer à chaque fois que cela est possible constituent des obligations réglementaires et des injonctions éthiques dont nous reconnaissons généralement aisément le bien-fondé. Pour autant, sommes-nous collectivement à la hauteur de ces enjeux ? Au-delà des principes que nous connaissons bien et des formations que nous suivons régulièrement, quelles sont les failles dans nos pratiques que nous devons encore explorer pour améliorer la vie des animaux utilisés à des fins scientifiques ? Car ne nous leurrerons pas : par définition, la grande majorité des animaux inclus dans des procédures subissent un ou plusieurs, voire de nombreux épisodes de douleur au cours de leur vie.

Au fil de cette présentation, je vous propose d'explorer ensemble les principaux angles morts qui persistent dans la reconnaissance et la prise en charge de la douleur en recherche animale. Nous aborderons ainsi les principales limites scientifiques, techniques mais aussi psychologiques rencontrées actuellement en recherche animale et des pistes raisonnables mais utiles pour les dépasser.

Mots-clés : Douleur - Recherche animale.

Anesthésie et analgésie maîtrisées chez la souris : une nécessité pour le bien-être animal

Franck Baron (vet4science@gmail.com), Carole Baron

Vet4science, Draveil, France

La gestion de la douleur et la prise en compte du bien-être animal sont des pré-requis à l'utilisation du modèle animal dans la recherche. Les maîtrises de l'anesthésie et de l'analgésie, adaptées au modèle murin au cours de procédures autorisées, sont dans ce contexte incontournables et indissociables de la pratique d'une science éthiquement recevable.

Mots-clés : Souris - Anesthésie - Analgésie - Bien-être animal - Science.

Gestion de la douleur chez les animaux aquatiques

Emmanuel Leguay (leguay@vetofish.com)

VetoFish, Châteauneuf-les-Martigues, France

La reconnaissance de la douleur chez les animaux aquatiques, comme les poissons, les amphibiens et les céphalopodes, est assez récente. En France, elle est officiellement prise en compte depuis 2013, grâce à la directive européenne de 2010 sur l'expérimentation animale. Jusqu'à récemment, les recherches se concentraient davantage sur la question de savoir si ces animaux pouvaient ressentir la douleur, plutôt que sur comment la traiter.

Aujourd'hui, même si les études sur la gestion de la douleur chez ces espèces restent limitées, il est essentiel d'y prêter attention. Heureusement, des méthodes pour réduire la douleur ont déjà été mises en place avant que cela ne devienne une priorité.

Dans cette présentation, nous aborderons les dernières recommandations concernant l'analgésie (gestion de la douleur) chez ces animaux, ainsi que les différentes stratégies pour surveiller et atténuer leur douleur afin d'améliorer leur bien-être.

Mots-clés : Poisson - Céphalopode - Amphibien - Analgésie - Douleur.

La douleur : éviter son apparition ou la combattre ? Points sur les Bonnes Pratiques chez le primate**Luc Renaud** (luc.renaud@univ-amu.fr)*Institute de Neurosciences de la Timone, CNRS UMR7289, Marseille, France*

La reconnaissance de signes d'inconfort et la gestion de la douleur chez l'animal sont des exigences, sociétales et réglementaires et restent l'objectif premier de nos responsabilités humaines. L'utilisation du primate en recherche est un enjeu nécessitant un regard tout particulier dans la prise en charge de la douleur, de la souffrance et de l'inconfort par des procédures raffinées et adaptés pour chaque espèce. Cette présentation va s'intéresser à présenter des bonnes pratiques dans la prise en charge du primate lors d'anesthésies et de chirurgies pour maximiser son confort à toutes les étapes permettant de standardiser les procédures d'intervention et pérenniser les projets de recherche.

Mots-clés : Primate - Douleur - Bonnes pratiques - Amélioration.

Sensibilité aux traitements antidouleur : l'inégalité des sexes chez la souris ?

Yannick Goumon (ygoumon@unistra.fr)

INCI- CNRS UPR3212, CNRS, Strasbourg, FR

Chez l'homme, la morphine est l'analgésique de référence utilisé pour soulager les douleurs modérées à sévères. Depuis de nombreuses années se posent la question de ses effets analgésiques et de ses effets secondaires qui pourraient être sexe-dépendants.

L'utilisation de la Souris, comme modèle d'études de la douleur, a montré qu'une injection unique de morphine produit moins d'analgésie chez les femelles que chez les mâles. Ainsi, il est nécessaire d'administrer 30% de plus de morphine chez les femelles pour avoir une analgésie équivalente à celle des mâles¹. Par ailleurs, il a été démontré, lors d'un traitement chronique à la morphine, que les femelles développent une tolérance analgésique (diminution de l'effet analgésique suite aux injections répétées) deux fois plus rapidement que les mâles¹. Ces résultats alertent donc sur la mise en place potentielle d'une prise en charge différentielle de la douleur selon le sexe.

Les différences d'effet analgésique de la morphine chez les femelles nous ont permis d'émettre l'hypothèse selon laquelle la morphine est plus vite métabolisée (*i.e.* dégradée chez les femelles). Chez la Souris, la morphine est métabolisée par des enzymes qui forment la morphine-3-glucuronide (M3G) qui possède des effets proalgiques (*i.e.* provoque de la douleur)². La M3G est rapidement excrétée dans les urines. Suite à une injection unique de morphine, les souris femelles, par rapport aux souris mâles, ont beaucoup plus de M3G dans le sang et dans des aires cérébrales impliquées dans les voies de la douleur. En effet, les ratios M3G/morphine, chez les souris femelles, sont 2 fois plus importants au cours du temps par rapport aux ceux des mâles¹. Ces résultats mettent en évidence un déséquilibre de la balance proalgie/analgésie qui peut expliquer les différences d'analgésie induite par la morphine observées chez les deux sexes.

Mots-clés : Analgésie - Morphine - Sexe - Souris - Douleur.

Références :

1. Gabel F, Hovhannisyan V, Andry V, Goumon Y (2023) Br J Pharmacol 180: 843-861.
2. Gabel F, Hovhannisyan V, Berkati AK, Goumon Y (2022) Front Mol Neurosci 15: 882443.

Comment réglementer la douleur ?

Karim Mesbah (karim.mesbah@igh.cnrs.fr)

IGH CNRS, Montpellier, France

Les conditions de prise en charge de la douleur sont au cœur de la réglementation sur l'utilisation d'animaux à des fins scientifiques. Des règles claires, qualitatives et quantitatives sont proposées mais peuvent se heurter à des interprétations devant la complexité des situations et des espèces utilisées. Nous passerons en revue les principaux éléments réglementaires traitant la douleur et la souffrance animale et, à partir d'exemples concrets, comment cela peut être applicable. Nous discuterons également les limites possibles de ces règles qui sont souvent à l'origine de discussions complexes dans les structures chargées du bien-être des animaux et les comités d'éthique en expérimentation animale.

Mots-clés : Réglementation - Seuil de douleur - Classe de gravité.

L'application des actions de bien-être animal et la gestion des phénotypes dommageables en élevage**Maheva Dedin** (maheva.dedin@igf.cnrs.fr)*Inserm, Plateau RAM-iExplore, Institut de Génomique Fonctionnelle, Montpellier, France*

La directive 2010/63/UE du Parlement Européen prévoit que la plus haute priorité soit accordée aux considérations de bien-être animal dans le contexte de la détention, de l'élevage et de l'utilisation d'animaux en expérimentation animale.

Veiller à l'existence d'une culture de soins appropriée est dans l'intérêt de tous, étant donné qu'elle promouvra un bien-être accru des animaux. Il convient que tous les acteurs de la recherche animale s'engagent à respecter les principes des 3R, fassent preuve d'attention et adoptent une attitude respectueuse envers les animaux élevés à des fins scientifiques. La structure chargée du bien-être des animaux occupe une position idéale pour être l'élément moteur d'une culture de soins et doit exercer cette fonction de manière efficace. Son rôle est de conseiller les zootechniciens et les utilisateurs d'animaux afin d'établir et réviser les processus opérationnels internes de contrôle, de rapport et de suivi en ce qui concerne le bien-être des animaux hébergés ou utilisés.

Le rôle fondamental du zootechnicien est d'identifier l'animal en souffrance et de le signaler le plus rapidement possible à l'utilisateur concerné selon des délais dépendant de la gravité de son état. Le circuit d'alerte BEA doit être effectué selon un schéma d'action précis. La douleur doit être identifiée puis évaluée selon les signes cliniques observés pour définir un palier de douleur correspondant aux points limites étant un délai maximum d'intervention. Le zootechnicien ne doit pas et ne peut pas agir sur la délivrance de la souffrance de l'animal sans accord ou sans consignes préalables de l'utilisateur ou à défaut, de la SBEA et du vétérinaire. Il est important que le zootechnicien rencontre régulièrement les équipes de recherche dont il est référent pour échanger ensemble sur les besoins, les attentes et les différentes particularités des lignées génétiquement altérées. L'avantage de ces réunions régulières est d'apporter au zootechnicien de la proactivité et une meilleure connaissance de l'élevage.

Lors de l'arrivée de nouvelles lignées génétiquement altérées dans l'animalerie, il est possible de découvrir des phénotypes dommageables associés aux lignées. Un animal génétiquement altéré présentant un phénotype dommageable est un animal qui présente une souffrance sans aucune expérimentation. Le zootechnicien doit mettre en place une recommandation d'élevage particulière pour pouvoir entretenir la lignée. Il établit alors un élevage dit à façon. Lors de l'apparition de phénotypes dommageables il est impératif de le signaler à l'utilisateur pour connaître le devenir de l'animal et encadrer sa production dans le respect de la réglementation.

Prise en compte de la douleur dans les modèles murins en cancérologie

Rémy Castellano (remy.castellano@inserm.fr)

Centre de Recherche en Cancérologie de Marseille, Marseille, France

Le cancer reste à travers le monde une cause majeure de mortalité. Tous les ans, 10 millions de personnes décèdent de la maladie (Observatoire Mondial du Cancer, GCO 2022). Pour lutter contre ce fléau, des efforts importants en recherche fondamentale, translationnelle et clinique sont réalisés dans le domaine de l'oncologie.

Du fait de l'implication de nombreux organes et mécanismes biologiques complexes dans le développement et le traitement des cancers, les méthodes alternatives (*in silico*, *in vitro*) ne sont pas en mesure aujourd'hui de remplacer complètement l'utilisation des animaux en recherche. Ainsi actuellement, le recours à des animaux reste indispensable pour comprendre les processus qui mènent à la cancérogenèse mais aussi pour développer et améliorer les traitements de demain pour le bénéfice des patients.

Pour cela, trois méthodologies sont le plus fréquemment employées : la carcinogenèse induite par l'administration d'un carcinogène, les animaux génétiquement modifiés et la transplantation de cellules tumorales. Dans tous les cas, les expérimentateurs s'engagent à protéger le bien-être des animaux, en particulier par le respect strict des dispositions réglementaires, et en s'assurant que la douleur, la souffrance et l'angoisse soient limitées au minimum (Article R214-109 du code rural et de la pêche maritime).

Dans ce domaine de la cancérologie, la douleur peut être directement provoquée par la tumeur elle-même ou la dissémination métastatique mais éventuellement aussi par l'intervention chirurgicale implantatoire ou de résection, par des affections concomitantes (comme la nécrose tumorale) ou encore par l'application des traitements anticancéreux au cours des études précliniques. Il est donc capital de se doter d'outils adaptés afin d'être en mesure de détecter le plus précocement possible les cas de douleur et de traiter ces nuisances. Cela inclut, par exemple, une grille de score d'évaluation du bien-être animal spécifique au modèle tumoral développé, ainsi qu'une pharmacopée, des gestes de soins et des points limites adaptés aux cancers.

Mots-clés : Modèles de cancer - Bien-être animal - Détection de la douleur - Soins - Points limites.

Bien-être animal chez le poisson zèbre

Marco Amaral (marco.alves_amaral@sorbonne-universite.fr), Abdelkrim Mannioui

Plateforme Animalerie et Ingénierie des Modèles Aquatiques, Sorbonne Université - Institut de Biologie Paris Seine, Paris, France

Le bien-être animal est un sujet de préoccupation croissante au sein de la société et de la communauté scientifique. En France, le poisson zèbre est l'espèce aquatique la plus utilisée en recherche, se classant juste après la souris. Si l'attention portée sur le bien-être des mammifères utilisés en recherche (rongeurs, primates, etc.) est bien établie, celle concernant les animaux aquatiques, tels que le poisson zèbre, reste relativement méconnue.

Assurer le bien-être du poisson zèbre est essentiel, non seulement en tant qu'obligation réglementaire, mais aussi pour garantir la fiabilité et la reproductibilité des expériences scientifiques. Un suivi rigoureux du bien-être animal permet de minimiser le stress induit par les procédures expérimentales ou par des facteurs environnementaux susceptibles de perturber l'équilibre physiologique des poissons.

Pour identifier les signes de souffrance et préserver le bien-être des poissons zèbres, il est crucial de bien comprendre leur comportement et leur physiologie. Divers critères d'évaluation peuvent être appliqués, tels que des indicateurs liés à l'apparence physique, au comportement alimentaire, au profil respiratoire, à la nage, à l'activité et aux interactions sociales. Des points limites sont définis sur la base de ces critères, permettant aux zootechniciens et aux utilisateurs d'intervenir rapidement. Ces points limites constituent un outil essentiel pour le suivi du bien-être des poissons, que ce soit lors de leur hébergement ou au cours des procédures expérimentales. Nous avons développé une application mobile (Zebra R) pour suivre de près le bien-être des poissons zèbres. Basée sur l'annotation des critères observés (comme défini précédemment), chaque observation se voit attribuer un score, et le total des scores détermine les actions à prendre pour éviter toute souffrance à l'animal. Cet outil simple d'utilisation, facilite la gestion et la traçabilité du bien-être animal, assurant ainsi une meilleure prise en charge des poissons, tant lors de leur hébergement que pendant les procédures expérimentales.

Mots-clés : Poisson zèbre - Bien-être animal - Évaluation - Souffrance - Point limite.

Revenons à nos moutons : prise en charge de la douleur péri-opératoire

Coralie Lecompte (coralie.lecompte@ihu-liryc.fr), Agathe Vallespir

IHU LIRYC - Université de Bordeaux, Pessac, France

L'utilisation de modèles de gros animaux présente un intérêt avéré dans la recherche biomédicale. Plus précisément, dans notre cas en cardiologie, le modèle mouton est utilisé dans la recherche fondamentale et translationnelle en raison de ses similitudes fonctionnelles et structurelles avec le cœur humain. Notre expertise nous permet alors de créer différents modèles de pathologies cardiaques (infarctus, fibrillation atriale, insuffisance cardiaque, ...) sur ces animaux afin de réaliser des études longitudinales pour une meilleure compréhension des mécanismes pathophysiologiques et le développement de nouvelles approches thérapeutiques.

Avant de parler prise en charge de la douleur, il faut tout d'abord s'intéresser aux particularités de nos modèles. Le mouton est un animal grégaire qui, par définition, supporte très difficilement l'isolement et il passe une grande partie de sa journée à manger et à ruminer. Ces spécificités sont à prendre en considération lors de l'hébergement dans nos locaux et elles peuvent alors complexifier la prise en charge de ces animaux lors des étapes péri-opératoires.

C'est notamment lors de ces étapes, que la douleur peut apparaître et qu'il est nécessaire de l'anticiper au maximum. C'est pourquoi nous avons mis en place des protocoles analgésiques adaptés et que nous essayons d'améliorer au plus près des procédures diverses et variées. L'ensemble du personnel travaillant auprès de ces animaux est mobilisé à chaque instant afin d'assurer une prise en charge adaptée de la douleur et les éventuelles administrations médicamenteuses.

Mots-clés : Douleur - Analgésie - Mouton - Ruminant - Péri-opératoire.

Comment réduire la douleur des animaux aquatiques

Jean-Philippe Mocho (jpmocho@daniovet.com)

DanioVet, Potters Bar, Royaume-Uni

La prise en charge de la douleur des animaux aquatiques est quelque fois freinée par notre manque de connaissance pour ces espèces. Cependant nous avons déjà de nombreuses données expérimentales que nous pouvons mettre à bon escient. Par exemple, la lidocaïne permet de réduire la douleur des poissons zèbres qui subissent un fin clip ou autre procédure de sévérité légère à modérée. Pour les douleurs sévères, nous ne pouvons pas garantir l'efficacité de la lidocaïne, mais les données sur la morphine semblent prometteuses. Désormais il existe des protocoles pratiques et adaptés pour l'administration d'analgésiques, sans perturber le bien-être des poissons. Concernant les poissons sauvages, où l'efficacité des analgésiques est devenue un challenge auquel il est difficile de répondre. Par contre, pour les grenouilles, une attention toute particulière devra être portée à la toxicité ou au manque d'efficacité parfois déjà démontrée

Mots-clés : Lidocaïne - Poisson zèbre - Bar - Xénope - Morphine.

Références :

1. Zebrafish: A Practical Guide to Husbandry, Welfare and Research Methodology. C.E. Allen & J-P Mocho.

Prise en charge de la douleur : comment faire lorsque c'est la douleur que l'on étudie ?**Stéphanie Ventéo** (stephanie.venteo@inserm.fr), Noélian Soler*Unité Inserm 1298, Institut des Neurosciences de Montpellier, Montpellier, France*

La prise en charge des douleurs chroniques qui touchent 18 % de la population en Europe est difficile et nécessite de trouver de nouvelles stratégies thérapeutiques. La douleur est un phénomène complexe, avec des composantes physiologiques, comportementales et émotionnelles. Dans le cadre de la recherche biomédicale, l'évaluation de la douleur chez les rongeurs constitue une étape incontournable pour mieux comprendre ses mécanismes et développer des traitements innovants. Cependant, cette recherche pose des défis éthiques et méthodologiques uniques, car elle nécessite d'induire et d'évaluer la douleur tout en minimisant la souffrance animale.

Cette présentation à deux voix, celle du porteur de projet et celle de l'expérimentateur, explore les stratégies permettant de concilier rigueur scientifique et bien-être animal. Au travers d'un projet d'innovation thérapeutique, nous présenterons des modèles d'induction de douleur, des outils d'évaluation de la douleur et de mesure comportementale ainsi que des approches pour améliorer les conditions expérimentales tout en respectant les principes des 3R (Remplacer, Réduire, Raffiner).

Mots-clés : Douleur chronique - Modèles expérimentaux - Bien-être animal.

22^e Symposium

COMTECH

2025

Jeudi 23 janvier

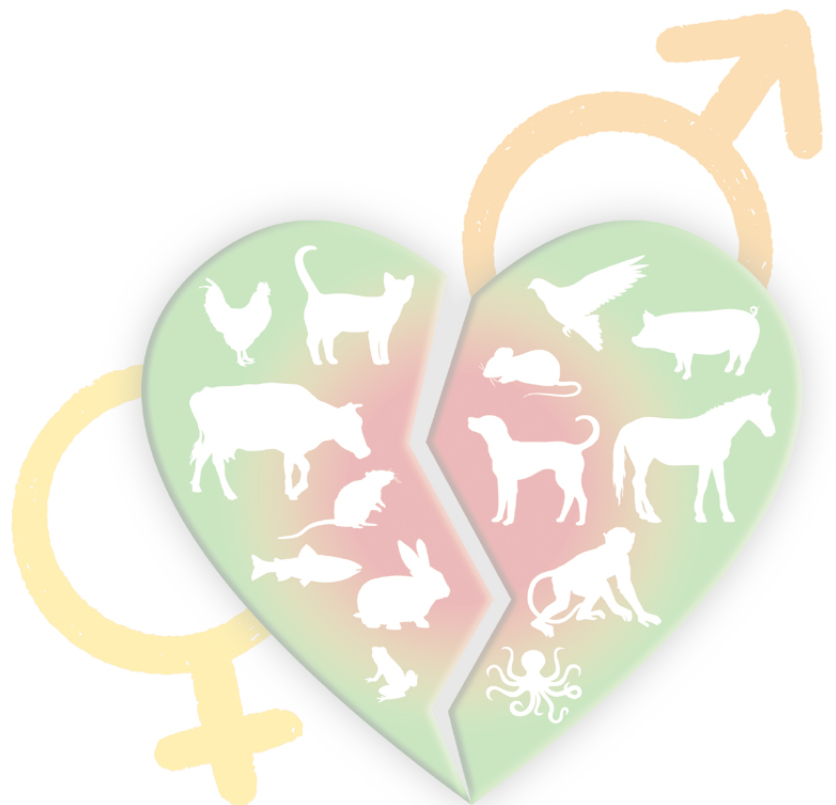
**La DOULEUR :
TOUS CONCERNÉS !**



à L'ASIEM, Paris 7^e

LISTE DES SPONSORS

Retour sommaire



Allentown

18 avenue Graham Bell
77600 BUSSY-SAINT-GEORGES – FRANCE
+33 1 48 83 57 25
infofo@allentowninc.com
www.allentowninc.com

Bio-Services BV

Hoogschaijksestraat 19A
5374 EC SCHAIJK – PAYS-BAS
+31 4 13 20 50 30
info@bio-services.nl
www.bio-services.nl

BSI Software

7 avenue d'Aléry
74000 ANNECY – FRANCE
+33 4 50 10 22 60
info@poweredbyenos.com
www.poweredbyenos.com

Charles River Laboratories

327 impasse du Domaine Rozier
Domaine des Oncins
69210 SAINT-GERMAIN-NUELLES
CEDEX – FRANCE
+33 4 74 01 69 69
arborders@crl.com
www.criver.com

e-thiX education

8 Place Roger Salengro
31000 TOULOUSE – FRANCE
contact@e-thix-education.com
www.e-thix.eu/

E.S.V.I Vetolabo

6 avenue des Andes
Bâtiment 8 - ZA de Courtaboeuf
91940 LES ULIS CEDEX – FRANCE
+33 1 60 11 53 44
info@esvi-vetolabo.com
www.esvi-vetolabo.com

Envigo Groupe Inotiv

11-13 Cours Valmy
92977 LA DÉFENSE – FRANCE
+33 4 70 90 02 20
rms.fr@inotivco.com
www.inotivco.com

Genestil

STARTLAB
54 rue du Tilleroy
60009 BEAUVAIS – FRANCE
+33 3 44 51 73 88
jerome.quegan@genestil.com
www.genestil.com

IDEXX BioAnalytics

Humboldtstrasse 2
70806 KORNWESTHEIM – ALLEMAGNE
+49 7154 1750 585
idexxbioanalytics-europe@idexx.com
https://idexxbioanalytics.eu/

Intellibio

17 avenue du Général de Gaulle
54280 SEICHAMPS – FRANCE
+33 3 83 28 16 04
contact@intelli-bio.com
www.intelli-bio.com

KROS.way

Via Del Lavoro 22
20874 BUSNAGO – ITALIE
+39 039 291 60 87
info@krosway.com
www.krosway.com

Matachana

Europarc
5 allée des Saules
94043 CRÉTEIL CEDEX – FRANCE
+33 1 41 94 17 83
laboratoires@matachana.fr
www.matachana.com

NorayBio Software

Parque Tecnológico 801A, 2
48160 DERIO – SPAIN
+33 04 27 85 02 89
anibio@noraybio.com
www.noraybio.com

Oxy'Pharm

829 rue Marcel Paul
94500 CHAMPIGNY-SUR-MARNE
FRANCE
+33 1 48 82 86 51
marketing@oxypharm.net
www.oxypharm.net

Plexx B.V

Einsteinweg 13A
6662 PW ELST – PAYS-BAS
+31 4 81 37 77 97
france@plexx.eu
www.plexx.eu

Safe

Route de Saint-Bris
89290 AUGY – FRANCE
+33 3 86 53 76 90
info@safe-lab.com
www.safe-lab.com

Scionics Computer Innovation

16 Löscherstrasse
01309 DRESDEN – ALLEMAGNE
+49 351 202 707 00
products@scionics.com
www.scionics.com/pyrat

TAMM CNRS

3B rue de la Férollerie
CS 20057
45071 ORLÉANS CEDEX 2 – FRANCE
+33 2 38 25 57 91
contact-taam@cnrs-orleans.fr
www.taam.cnrs.fr

Taconic Biosciences

Marie Curie Strasse 10
51377 LEVERKUSEN – ALLEMAGNE
astrid.smits@taconic.com
www.taconic.com

Tecniplast

TSA 30031
69155 DÉCINES-CHARPIEU
CEDEX – FRANCE
+33 4 72 52 94 41
contact@tecniplast.fr
www.tecniplast.it/fr/

Transports Brailon

260 allée de Grands Champs
69210 SAIN-BEL – FRANCE
+33 4 74 01 16 35
commercial@transports-brailon.com
www.transports-brailon.com

Uniivo Academy

35 rue Gandon
75013 PARIS – FRANCE
+33 1 84 75 34 35
administration@uniivo.eu
https://uniivo.eu/solutions/uniivo-academy/

UNO Life Science Solutions

Marconistraat 31
6902PC ZEVENAAR – PAYS-BAS
+31 316 52 44 51
info@uno-lifescience.com
www.uno-lifescience.com

22^e Symposium

COMTECH

2025

Jeudi 23 Janvier

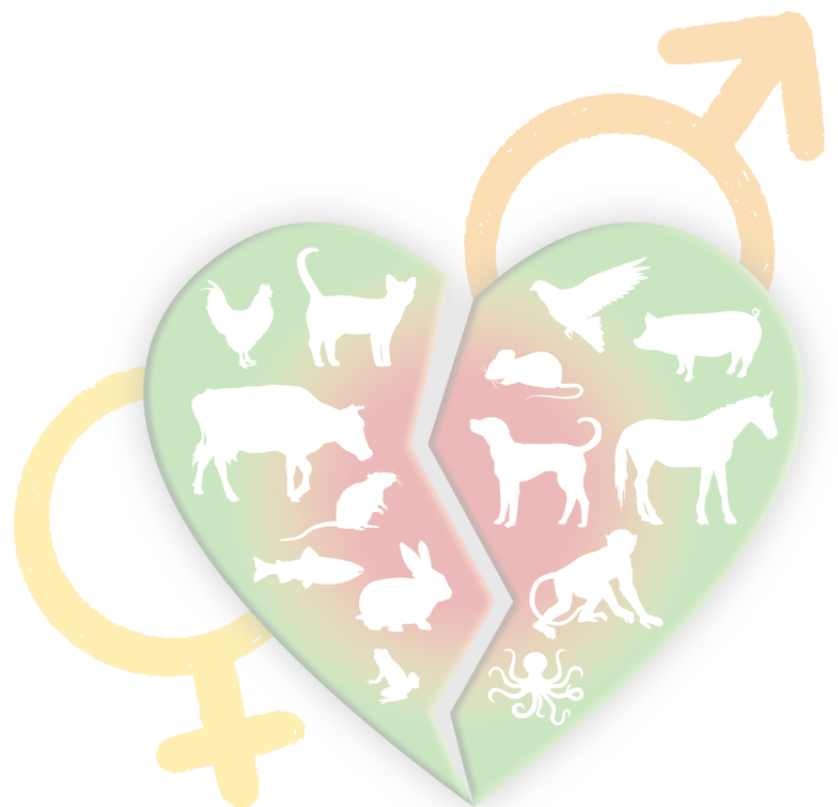
La DOULEUR :
TOUS CONCERNÉS !



à L'ASIEM, Paris 7^e

LISTE DES PARTICIPANTS

Retour sommaire



ABDOUL AGIGE Lantonirina

U1273
Physique pour la Médecine
PARIS – FRANCE
lanto.michelle@yahoo.fr

ABGRALL Pauline

Animalerie - Plateforme Hébergement
Institut de la Vision - Sorbonne Université
PARIS – FRANCE
pauline.abgrall@inserm.fr

ABOUBACAR Mohamed

Plateforme PharmAnima
PARIS – FRANCE
mohamed.aboubacar@u-paris.fr

ADAMANDIDIS Valérie

UMR 6552
Laboratoire Ethos
RENNES – FRANCE
valerie.adamandidis@univ-rennes.fr

ADUMEAU Pierre

Oncodesign Services
DIJON – FRANCE
padumeau@oncodesign-services.com

AGGOUNE Kenza

Charles River
SAINT-GERMAIN-NUELLES – FRANCE
kenza.aggoune@crl.com

AGULHON Cendra

INCC - UMR 8002
CNRS - Université Paris Cité
PARIS – FRANCE
cendra.agulhon@u-paris.fr

AID Hélène Zakia

Institut Gustave Roussy
VILLEJUIF – FRANCE
helene.aid@gustaveroussy.fr

AIT ALI Layla

Uniivo
PARIS – FRANCE
layla.aitali@uniivo.eu

ALLIOT Christelle

Animaleries expérimentales
École Nationale Vétérinaire de Toulouse
COLOMIERS – FRANCE
christelle.alliot@free.fr

ALONSO Joy

UMR7245 Molécules de Communication et
Adaptation
Muséum national d'Histoire naturelle
PARIS – FRANCE
jalonso@mnhn.fr

ALONSO SANCHEZ Jennifer

Janvier Labs
SAINT-BERTHEVIN – FRANCE
jennifer.alonso@faxility-management.com

ALTERMATT VAGOST Julie

ACBS Université de Lorraine
VANDŒUVRE-LÈS-NANCY – FRANCE
julie.altermatt-vagost@univ-lorraine.fr

ALVAREZ Thierry

Virbac
CARROS – FRANCE
thierry.alvarez@virbac.com

ALVAREZ MARTINEZ Maria Teresa

ECE-CECEMA-RAM-BioCampus
Université de Montpellier
MONTPELLIER – FRANCE
maria-teresa.alvarez-martinez@umontpellier.fr

ALZIEU Philippe

Service de chirurgie
Inserm
PESSAC – FRANCE
philippe.alzieu@inserm.fr

AMAR Muriel

Université Paris Cité - CNRS
PARIS – FRANCE
muriel.amar@u-paris.fr

AMARAL Marco

Plateforme Aquatique IBPS
Sorbonne Université
Institut de Biologie Paris-Seine
PARIS – FRANCE
marco.alves_amaral@sorbonne-universite.fr

AMARÉ Savannah

Cynbiose
SAINTE-CONSORCE – FRANCE
sahvannah.amare@cynbiose.com

AMENDOLA Mario

Généthon
ÉVRY-COURCOURONNES – FRANCE
mamendola@genethon.fr

AMMAR Agnès

Laboratoire des maladies rénales
héréditaires
Institut Imagine - Inserm UMR1163
PARIS – FRANCE
agnes.ammar@inserm.fr

AMMON Anthony

EPFL SV CPG
École Polytechnique Fédérale de Lausanne
LAUSANNE – SUISSE
anthony.ammon@epfl.ch

ANDRÉ Marjolaine

Unité BREED
INRAe
JOUY-EN-JOSAS – FRANCE
marjolaine.andre@inrae.fr

ANDREAU David

Animalerie
Institut Curie - Centre de Recherche
PARIS – FRANCE
david.andreau@curie.fr

ANDREOLETTI Olivier

École Nationale Vétérinaire de Toulouse
TOULOUSE – FRANCE
olivier.andreolletti@envt.fr

ANDRIEUX Dylan

École Nationale Vétérinaire de Toulouse
TOULOUSE – FRANCE
dylan.andrieux@envt.fr

ANGÉLIQUE Thierry

Animalerie centrale
Institut Pasteur
PARIS – FRANCE
sec-anim@pasteur.fr

ANSELMET Guillaume

Plateforme physiologie animale
CRI - Bichat - 1149
PARIS – FRANCE
guillaume.anselmet@inserm.fr

ANSOULT Anthony

Équipe 5 - Unité Biologie Fonctionnelle et
Adaptative (BFA)
Université Paris Cité
PARIS – FRANCE
ansoult.anthony@gmail.com

ANTONELLI Sophie

Iris Pharma
LA GAUDE – FRANCE
s.grillo@iris-pharma.com

AOUFOUCHI Saïd

Intégrité du Génome & Cancers
UMR9019 - CNRS
VILLEJUIF – FRANCE
said.aoufouchi@gustaveroussy.fr

ARABO Arnaud

Service Ressources Biologiques
Université de Rouen Normandie
MONT-SAINT-AIGNAN – FRANCE
arnaud.arabo@univ-rouen.fr

ARAI Warren

Animalerie
Animalerie Saint-Louis
AUBERVILLIERS – FRANCE
warren.arai93300@gmail.com

ARBEZ Sébastien

Zootéchnie
Centre Médical Universitaire de Genève
GENÈVE – SUISSE
sebastien.arbez@unige.ch

ARCHAMBAUD Cristel

Micalis
INRAe
JOUY-EN-JOSAS – FRANCE
cristel.archambaud@inrae.fr

ARCIDIACO Séverine

DCP
Virbac
CARROS – FRANCE
severine.arcidiaco@virbac.com

ARENCIBIA SORZANO Lizandra

Uniivo
PARIS – FRANCE
lizandra.arencibia@uniivo.eu

ARNAUD Olivier

UAR 3415
Inci Chronobiotron
STRASBOURG – FRANCE
oarnaud@unistra.fr

ARNOUX Thomas

Research & Early Development
Innate Pharma
MARSEILLE – FRANCE
thomas.arnoux@innate-pharma.fr

AROCAS Véronique

Inserm U1148
PARIS – FRANCE
veronique.arocas@inserm.fr

ARON Naïma

UMR 1225 IHAP
École Nationale Vétérinaire de Toulouse
TOULOUSE – FRANCE
naïma.aron@envt.fr

ARTAXET Grégory

Animalerie CIRCE
Nutrineuro - INRAe 1286
BORDEAUX – FRANCE
gregory.artaxet@u-bordeaux.fr

ATHENION Magalie

MRGM
Inserm
PESSAC – FRANCE
magalie.athenion@inserm.fr

ATLIJA Josipa

Consultance et avant-vente
CNRS - TAAM
ORLÉANS – FRANCE
josipa.atlija@cnrs-orleans.fr

ATTOUI Houssam

UMR1161
INRAe
MAISONS-ALFORT – FRANCE
houssam.attoui@vet-alfort.fr

AUBERT Tom

Animalerie Campus Biologie Santé
Université de Lorraine
VANDŒUVRE-LÈS-NANCY – FRANCE
tom.aubert@univ-lorraine.fr

AUBRY Guillaume

Janvier Labs
SAINT-BERTHEVIN – FRANCE
guillaume.aubry@janvier-labs.com

AUCLAIR Clarisse

SCAR SFR Lyon Est
Université Claude Bernard Lyon 1
LYON – FRANCE
clarisse.auclair@univ-lyon1.fr

AUDOIN Maud

plateforme d'infectiologie expérimentale
INRAe
NOUZILLY – FRANCE
maud.audoïn@inrae.fr

AUGER Kathleen

IERP
INRAe
JOUY-EN-JOSAS – FRANCE
kathleen.auger@inrae.fr

AUGUSTO Luis

CNRS
GIF-SUR-YVETTE – FRANCE
luis.augusto@i2bc.paris-saclay.fr

AUREGAN Gwennaëlle

MIRCent
CEA
FONTENAY-AUX-ROSES – FRANCE
gwennaëlle.auregan@cea.fr

AURIAULT Amélie

Service Commun des Animaleries
Université de Bordeaux
BORDEAUX – FRANCE
amelie.auriault@u-bordeaux.fr

AUTHIER Sylvie

Animalerie Aquatique de l'IPBS - UMR7622
Sorbonne Université
PARIS – FRANCE
sylvie.authier@upmc.fr

AUTIER-DÉRIAN Dominique

Animal Welfare Consulting
OULLINS-LYON – FRANCE
d.autier-derian@animal-welfare-consulting.fr

AYASSAMY Cédric

UMRS1138 CGB
Centre de Recherche des Cordeliers
PARIS – FRANCE
cedric.ayassamy@crc.jussieu.fr

BA Diadié

Uniivo
PARIS – FRANCE
diadie.ba@uniivo.eu

BABILAËRE Florian

Centre de Boisbonne
École Nationale Vétérinaire - Oniris
NANTES – FRANCE
florian.babilaere@oniris-nantes.fr

BACHELOT-LOZA Christilla

Université Paris Cité
Inserm
PARIS – FRANCE
christilla.bachelot-loza@u-paris.fr

BACLE Guillaume

Orthopédie-Traumatologie
Faculté de Médecine
TOURS – FRANCE
bacle.guillaume@wanadoo.fr

BADO André

U11449 -CRI Équipe PIMS
Inserm
PARIS – FRANCE
andre.bado@inserm.fr

BAH Ibrahima

EPFL SV CPG
École Polytechnique Fédérale de Lausanne
LAUSANNE – SUISSE
ibrahima.bah@epfl.ch

BAIN Fanny

Unité Biologie Fonctionnelle et Adaptative
Université Paris Cité
PARIS – FRANCE
bain.fanny@gmail.com

BAKHOS AL DOUAIHY Dalal

UMRS 1138 - Physiologie rénal et tubulopathie
Inserm
PARIS – FRANCE
dalal.bakhos_al_douaihy@sorbonne-universite.fr

BALANSARD Ivan

Institut des Sciences biologiques
CNRS
MARSEILLE – FRANCE
ivan.balansard@cnrs-dir.fr

BALY Christine

UMR1198
INRAE
JOUY-EN-JOSAS – FRANCE
christine.baly@inrae.fr

BANISSI Claire

Neurobiologie
Altevax
PARIS – FRANCE
claire.banissi-ext@aphp.fr

BANREZES Bernadette

UMR BREED
INRAE
JOUY-EN-JOSAS – FRANCE
bernadette.banrezes@inrae.fr

BAR Olivier

Inserm Unité 1141
Hôpital Robert Debré
PARIS – FRANCE
olivier.bar@inserm.fr

BARBE Ullah

Centre de Formation Pratique en Biologie (CFPB)/UF
Sorbonne Université
PARIS – FRANCE
ullah.barbe@sorbonne-universite.fr

BARBOUX Guillaume

Clinatéc
CEA
GRENOBLE – FRANCE
guillaume.barboux@cea.fr

BARIK Jacques

UMR7275
IPMC - CNRS
VALBONNE – FRANCE
barik@ipmc.cnrs.fr

BARON Franck

Clinique Vétérinaire du Pont de Seine
Vet4science
DRAVEIL – FRANCE
baronfranck@neuf.fr

BARREAU Aurélie

Centre d'Exploration Fonctionnelle
Centre de Recherche des Cordeliers
PARIS – FRANCE
aurelie.barreau@crc.jussieu.fr

BARRETO Solange

Animalerie
Université Sorbonne Paris
BOBIGNY – FRANCE
solange.barreto@univ-paris13.fr

BARRY Clémentine

Pédiatrie
Institut Gustave Roussy
VILLEJUIF – FRANCE
clementine.barry@gustaveroussy.fr

BARS Chloé

Virbac
CARROS – FRANCE
chloe.bars@virbac.com

BARTHELAIX Audrey

Biologie du développement
Inserm U1183
MONTPELLIER – FRANCE
audrey.barthelaix@inserm.fr

BASILE Ilaria

NanoMedSyn
MONTPELLIER – FRANCE
i.basile@nanomedsyn.com

BASSIROU Tandjigora

IBPS - Sorbonne Université
PARIS – FRANCE
bassirou.tandjigora@sorbonne-universite.fr

BASTIDE Michèle

Département Génie Biologique
IUT - Université de Lille
VILLENEUVE-D'ASCQ – FRANCE
michele.bastide@univ-lille.fr

BAZIZ Sabrina

Animalerie
Université de Paris 13
BOBIGNY – FRANCE
sabrina.baziz@univ-paris13.fr

BECAMEL Carine

IGF CNRS 5205
MONTPELLIER – FRANCE
carine.becamel@igf.cnrs.fr

BEDOUET Kaveen

Cardiomedex
ESCALQUENS – FRANCE
k.bedouet@cardiomedex.com

BELDERBOS Sarah

Oncodesign Services
DIJON – FRANCE
sbelderbos@oncodesign-services.com

BELLAMRI Nessorine

Inserm - CRI1149
PARIS – FRANCE
nessrine.bellamri@inserm.fr

BELLANGER Laurent

DRF - Li2D
CEA
BAGNOLS-SUR-CÈZE – FRANCE
laurent.bellanger@cea.fr

BELLET Deborah

Inserm U981 - B2M mélanome
GenEvolution
PORCHEVILLE – FRANCE
deborah.bellet@genevolution.fr

BELLIARDI Damien

Animalerie
IRCAN
NICE – FRANCE
damien.belliardi@univ-cotedazur.fr

BELLOUL Katia

Institut Curie - Centre de Recherche
PARIS – FRANCE
katia.belloul@curie.fr

BELOT Marie-Pierre

Mircen
CEA
FONTENAY-AUX-ROSES – FRANCE
marie-pierre.belot@cea.fr

BENCHENANE Karim

UMR 8249
CNRS
PARIS – FRANCE
karim.benchenane@espci.psl.eu

BENIHOUD Karim

UMR 9018
CNRS
VILLEJUIF – FRANCE
karim.benihoud@gustaveroussy.fr

BENKOUSSA Zineb

Département Génie biologique
IUT de Lille
VILLENEUVE-D'ASCQ – FRANCE
zineb.benkoussa@univ-lille.fr

BENMERAH Alexandre

Laboratoire des Maladies Rénales
Héréditaires
Institut Imagine - Inserm UMR1163
PARIS – FRANCE
alexandre.benmerah@inserm.fr

BENOIT Simon

Université de Paris
PARIS – FRANCE
simon.benoit@u-paris.fr

BENSAÏD MANSEUR Ismahène

Oncodesign Services
DIJON – FRANCE
ibenzaid-manseur@oncodesign-services.com

BENTAHA Nouara

Irsl Saint-Louis
Université de Paris
SAINT-DENIS – FRANCE
bentaha.nouara@neuf.fr

BENTURQUIA Nadia

INSERM U1144
Université Paris Cité
PARIS – FRANCE
nadia.benturquia@u-paris.fr

BENZAOUCH Mimouna

Service de Biologie
IUT de Lille
VILLENEUVE-D'ASCQ – FRANCE
mimouna.benzaouch@univ-lille.fr

BERCIER Valérie

VIB-KU Leuven - Center for Brain & Disease
Research
LEUVEN – BELGIQUE
valerie.bercier@kuleuven.be

BERGERARD Cyril

Zootéchnie
Centre Médical Universitaire de Genève
GENÈVE – SUISSE
cyril.bergerard@unige.ch

BERILLON Gilles

UMR7194 HNH
CNRS
PARIS – FRANCE
gilles.berillon@mnhn.fr

BERMOND Océane

Zootéchnie
Centre Médical Universitaire de Genève
GENÈVE – SUISSE
oceane.bermond@unige.ch

BERNARD Véronique

Inserm U1130
PARIS – FRANCE
veronique.bernard@inserm.fr

BERNIER Alain

Animaleries A2/A3
Anses
MAISONS-ALFORT – FRANCE
alain.bernier@anses.fr

BERNIER Sueva

Mircen
CEA
FONTENAY-AUX-ROSES – FRANCE
sueva.bernier@cea.fr

BERRAUD Céline

Zootéchnie
Institut des Neurosciences Montpellier
MONTPELLIER – FRANCE
celine.berraud@inserm.fr

BERRICHE Asma

Smart Immune
PARIS – FRANCE
asma.berriche@smart-immune.com

BERTAGNOLI Stéphane

UMR IHAP 1225
École Nationale Vétérinaire de Toulouse
TOULOUSE – FRANCE
stephane.bertagnoli@envt.fr

BERTAUX Antoine

Vivo
XenTech
ÉVRY-COURCOURONNES – FRANCE
antoine.beraux@xentech.eu

BERTHELOT Mickaël

TIM IVRS
Sanofi R&D
VITRY-SUR-SEINE – FRANCE
michael.berthelot@sanofi.com

BERTIN Claire

Unité des Zoonoses bactériennes
Anses
MAISONS-ALFORT – FRANCE
claire.berlin@anses.fr

BERTOLA Adeline

UMR7370
LP2M - CNRS
NICE – FRANCE
adeline.bertola@univ-cotedazur.fr

BERTRAND Benoit

BFA
Université de Paris Cité
PARIS – FRANCE
benoit.bertrand40@gmail.com

BERTRAND Elisabeth

Oncodesign Services
DIJON – FRANCE
ebertrand@oncodesign-services.com

BESEGHER Mélanie

Animalerie EOPS
Université de Lille
LILLE – FRANCE
melanie.besegher@univ-lille.fr

BESNARD Valérie

EA 2363
Inserm U1272
BOBIGNY – FRANCE
valerie.besnard@univ-paris13.fr

BESSARD Anne

UTE
Nantes Université
NANTES – FRANCE
anne.bessard@univ-nantes.fr

BESSIÈRE Pierre

IHAP
École Nationale Vétérinaire de Toulouse
TOULOUSE – FRANCE
pierre.bessiere@envt.fr

BESSON Valerie

UMR1144 - US25
 Université Paris Cité
 PARIS – FRANCE
 valerie.besson@u-paris.fr

BETHENCOURT Marion

TMT
 Sanofi
 MONTPELLIER – FRANCE
 marion.bethencourt@sanofi.com

BEX Julie

CRI U1149
 Inserm
 PARIS – FRANCE
 julie.bex@inserm.fr

BEYER Helen

Université de Strasbourg
 Silabe
 NIEDERHAUSBERGEN – FRANCE
 helen.beyer@silabe.com

BIDAUD Isabelle

Institut de Génomique Fonctionnelle
 MONTPELLIER – FRANCE
 isabelle.bidaud@igf.cnrs.fr

BIETIGER William

Ur Diatech 7294
 Centre Européen d'Étude du Diabète
 STRASBOURG – FRANCE
 w.bietiger@ceed-diabete.org

BILLIET Justine

Inserm
 PARIS – FRANCE
 justine.billiet@inserm.fr

BITON Avigail

Université de Strasbourg
 STRASBOURG – FRANCE
 avigail.biton@me.com

BLAIZOT Amandine

UMR BIPAR
 Anses
 MAISONS-ALFORT – FRANCE
 amandine.blaizot@anses.fr

BLANC Fany

GABI - GIS
 INRAe
 JOUY-EN-JOSAS – FRANCE
 fany.blanc@inrae.fr

BLEIS Philippe

NP3
 Oniris VetAgroBio
 NANTES – FRANCE
 philippe.bleis@oniris-nantes.fr

BLERIoT Camille

U1015
 Centre National de la Recherche
 Scientifique
 VILLEJUIF – FRANCE
 camille.bleriot@cnrs.fr

BLOSSIER Agnès

NovAlix
 ROMAINVILLE – FRANCE
 alecoz@novalex.com

BLOUIN Marc-André

Zootecnie
 Centre Médical Universitaire de Genève
 GENÈVE – SUISSE
 marc-andre.blouin@unige.ch

BOA Magguy

Unité de biologie fonctionnelle et
 adaptative
 Institut Jacques Monod
 PARIS – FRANCE
 magguy.boa@u-paris.fr

BODARD Sylvie

UMR 1253 - iBrain
 Inserm
 TOURS – FRANCE
 sylvie.bodard@univ-tours.fr

BODIN François

Faculté de Santé
 UMS028 Phénotypage du petit animal
 Sorbonne Université
 PARIS – FRANCE
 francois.bodin@sorbonne-universite.fr

BOITEL Mickael

EPFL SV CPG
 École Polytechnique Fédérale de Lausanne
 LAUSANNE – SUISSE
 mickael.boitel@epfl.ch

BOITEZ Valérie

Dr OURY - U1151
 Inserm
 PARIS – FRANCE
 valerie.boitez@inserm.fr

BOMBOY Simon

Plateforme d'Investigation préclinique
 Université Paris Cité
 PARIS – FRANCE
 s.bomboy@hotmail.fr

BOMPARD Catherine

Présidence
 P.A.EX.A.
 VIRY-CHÂTILLON – FRANCE
 catherinebompard17@gmail.com

BONAFOS Béatrice

UMR 0866 DMEM
 INRAe
 MONTPELLIER – FRANCE
 beatrice.bonafos@inrae.fr

BONNAVENTURE Pierre

Zootecnie
 Centre Médical Universitaire de Genève
 GENÈVE – SUISSE
 pierre.bonnaventure@unige.ch

BONNEFONT Anne-Laure

IRMB- U1183
 Inserm
 MONTPELLIER – FRANCE
 anne-laure.bonnefont@inserm.fr

BORDIER Vincent

Plateforme Animalerie
 Institut Curie - Centre de Recherche
 PARIS – FRANCE
 vincent.bordier@curie.fr

BORGEAL Simon

Zootecnie
 Centre Médical Universitaire de Genève
 GENÈVE – SUISSE
 simon.borgeal@unige.ch

BORIE Olivier

IPSIT Animex
 Université Paris-Saclay
 GIF-SUR-YVETTE – FRANCE
 olivier.borie@universite-paris-saclay.fr

BORNERT Pauline

Oncodesign Services
 DIJON – FRANCE
 pbornert@oncodesign-services.com

BOROWCZYK Coralie

Laboratoire de Recherche SynatAc
 CHU de Saint-Etienne
 SAINT-PRIEST-EN-JAREZ – FRANCE
 coralie.borowczyk@chu-st-etienne.fr

BOTEZATU Alina

Uniivo
PARIS – FRANCE
alina.botezatu@uniivo.eu

BOUABOUD Abdelouhab

Signalisation de l'insuline - U1016
Inserm - Institut Cochin
PARIS – FRANCE
abdelouhab.bouaboud@inserm.fr

BOUCHERON Wendy

Servier
GIF-SUR-YVETTE – FRANCE
wendy.boucheron@servier.com

BOUE-GRABOT Eric

IMN CNRS UMR 5293
Université de Bordeaux
BORDEAUX – FRANCE
eric.boue-grabot@u-bordeaux.fr

BOUHIER Garance

PREBIOS
Université de Poitiers
POITIERS – FRANCE
garance.bouhier@univ-poitiers.fr

BOUKHARI Rachida

UMS 28
Sorbonne Université
PARIS – FRANCE
rachida.boukhari@inserm.fr

BOULANGER Laurent

BREED
INRAe
JOUY-EN-JOSAS – FRANCE
laurent.boulanger@inrae.fr

BOULOUFA Amel

Inserm
BRON – FRANCE
amel.bouloufa@inserm.fr

BOURDON Cecilia

Secteur AX Gnoto
CNRS - TAAM
ORLÉANS – FRANCE
cecilia.bourdon@cnrs-orleans.fr

BOURGADE Franck

Animalerie centrale
Institut Pasteur
PARIS – FRANCE
franck.bourgade@pasteur.fr

BOURGEAIS Lucy

Centre de Boisbonne
École Nationale Vétérinaire - Oniris
NANTES – FRANCE
lucy.bourgeois@oniris-nantes.fr

BOURGEAIS-BRUNEL Lorraine

BREED
INRAe
JOUY-EN-JOSAS – FRANCE
lorraine.bourgeois-brunel@inrae.fr

BOURGES ABELLA Nathalie

Histologie
École Nationale Vétérinaire de Toulouse
TOULOUSE – FRANCE
nathalie.bourges@envt.fr

BOURMAUD Morgane

UFR de Médecine
Université Paris Cité
PARIS – FRANCE
morgane.bourmaud@inserm.fr

BOURREAU Jennifer

U1083
Inserm - Laboratoire MITOVASC
ANGERS – FRANCE
jennifer.bourreau@inserm.fr

BOURRELIER Cloé

U1015
Institut Gustave Roussy
VILLEJUIF – FRANCE
cloe.bourrelier@gustaveroussy.fr

BOUVIER Émilie

Isotechnie
CNRS - TAAM
ORLÉANS – FRANCE
emilie.bouvier@cnrs-orleans.fr

BOYER Lucille

Sorbonne Université
PARIS – FRANCE
lucille.boyer@sorbonne-universite.fr

BRAMIER Célia

PFIE
INRAe
NOUZILLY – FRANCE
celia.bramier@inrae.fr

BRANCHEREAU Julien

UMR1064-CR2TI-ITUN
CHU
NANTES – FRANCE
julien.branchereau@chu-nantes.fr

BRAQUET Laura

VB7
Virbac
CARROS – FRANCE
laura.braquet@virbac.com

BRÉARD-FLORIMONT Sabrina

Janvier Labs
SAINT-BERTHEVIN – FRANCE
sabrina.breard-florimont@facity-management.com

BRETON Laëtitia

Animalerie centrale
Institut Pasteur
PARIS – FRANCE
laetitia.breton@pasteur.fr

BRIDEAU Gaëlle

EMR8228
CNRS
PARIS – FRANCE
gaelle.brideau@crc.jussieu.fr

BRODEL DEWITTE Amélie

Équipe PYP
Inserm - U1019
LILLE – FRANCE
amelie.dewitte@ibl.cnrs.fr

BROSSARD Clément

UMRS1138 physiologie rénal et tubulopathie
Inserm
PARIS – FRANCE
brossardclement91@live.fr

BROT Véronique

Production
BCL
BOISSET-SAINT-PRIEST – FRANCE
s.porte@b-c-l.fr

BRUGIOTI Lucas

1298
INM - U1298
MONTPELLIER – FRANCE
lucas.brugioti@inserm.fr

BRUNEAU Aurelia

Micalis
INRAe
JOUY-EN-JOSAS – FRANCE
aurelia.bruneau@inrae.fr

BRUNEAU Nicolas

GABI 1313
INRAe
JOUY-EN-JOSAS – FRANCE
nicolas.bruneau@inrae.fr

BRUNET Camille

Institut de Recherches Servier
GIF-SUR-YVETTE – FRANCE
camille.brunet@servier.com

BRUNO Passet

Unité Écologie et Émergence des
Pathogènes Transmi
INRAe - Pasteur
PARIS – FRANCE
bruno.passet@inrae.fr

BRUSSON Michel

Safe
AUGY – FRANCE
mbrusson@safe-diets.com

BUCHMANN Thomas

Service Commun des Animaleries
Université de Bordeaux
BORDEAUX – FRANCE
thomas.buchmann@u-bordeaux.fr

BUREAU Paul

Service Animalerie
Institut Curie - Centre de Recherche
PARIS – FRANCE
paul.bureau@curie.fr

BURLOT Julie

Animex
UFR Pharmacie
ORSAY – FRANCE
julie.burlot@universite-paris-saclay.fr

BUSSON-THENAISSY Julie

Imagerie Biomarqueurs et thérapies -
U1253 - EQ
Inserm
TOURS – FRANCE
julie.thenaisy@inserm.fr

CABEZA ALVAREZ Lidia

Université de Franche-Comté
BESANÇON – FRANCE
lidia.cabeza_alvarez@edu.univ-fcomte.fr

CAILLEAU Catherine

UMR CNRS8612
Institut Galien
ORSAY – FRANCE
catherine.cailleau@universite-paris-saclay.fr

CALDERARI Sophie

BDR - UMR 1198
INRAe - BREED
JOUY-EN-JOSAS – FRANCE
sophie.calderari@inrae.fr

CALENGE Fanny

UMR GABI
INRAe
JOUY-EN-JOSAS – FRANCE
fanny.calenge@inrae.fr

CAMONIN Claire

UMR1198 - BREED - Équipe MECP2
INRAe
JOUY-EN-JOSAS – FRANCE
claire.camoin@inrae.fr

CAMPAGNAC Marilyne

CRCTB - Inserm U1045
Université de Bordeaux
PESSAC – FRANCE
marilyne.campagnac@u-bordeaux.fr

CAMPISTRON Marcia

SCA - Service Commun des Animaleries
Université de Bordeaux
PESSAC – FRANCE
marcia.campistrone@u-bordeaux.fr

CAMPOS SA Jhuly

SCA
Université de Bordeaux
BORDEAUX – FRANCE
jhuly.campos-sa@u-bordeaux.fr

CAMUS Christelle

UMR 1225 IHAP
INRAe - ENVT
TOULOUSE – FRANCE
christelle.camus@envt.fr

CANESI Fanny

UMR1149
Centre de Recherche sur l'inflammation
PARIS – FRANCE
fanny.canesi@inserm.fr

CARASSOU Laure

UR «EABX - Ecosystèmes Aquatiques et
Changements globaux
INRAe - Centre Nouvelle-Aquitaine
Bordeaux
CESTAS – FRANCE
laure.carassou@inrae.fr

CARBONNEL Marie

Gynécologie
Hôpital Foch
SURESNES – FRANCE
carbonnelmarie@gmail.com

CARCENAC Carole

Institut des Neurosciences de Grenoble
Inserm
LA TRONCHE – FRANCE
carole.carcenac@univ-grenoble-alpes.fr

CARDOIT Laura

INCIA
BORDEAUX – FRANCE
laura.cardoit@u-bordeaux.fr

CARUSO Melina

UCB BioPharma
BRAINE-L'ALLEUD – BELGIQUE
melina.caruso@ucb.com

CASTEL Julien

Unité Biologie Fonctionnelle et Adaptative
UMR 825
Université Paris Cité - CNRS
PARIS – FRANCE
julien.castel@u-paris.fr

CASTEL RENCIOIT Jessy

Animalerie U1155
Inserm
PARIS – FRANCE
jessy.rencioit@sorbonne-universite.fr

CASTELLANO Remy

TrGET: Plateforme préclinique
Institut Paoli Calmettes - CRCM
MARSEILLE – FRANCE
remy.castellano@inserm.fr

CASTILLE Johan

UMR 1313 - GABI
INRAe
JOUY-EN-JOSAS – FRANCE
johan.castille@inrae.fr

CAULET Virginie

Inserm
Inserm
PARIS – FRANCE
virginie.caulet@inserm.fr

CAZZANELLI Silvia

PhysMed
PARIS – FRANCE
silvia.cazzanelli@gmail.com

CECILLON Delphine

Vet Care and Animal Welfare
Boehringer Ingelheim
SAINT-VULBAS – FRANCE
delphine.cecillon@boehringer-ingelheim.com

CEDRONE Grégory

Généthon
ÉVRY-COURCOURONNES – FRANCE
gcedrone@genethon.fr

CERCY Christine

Neurodol
Inserm
CLERMONT-FERRAND – FRANCE
christine.cercy@inserm.fr

CERMOLACCE Alexia

Station de Primatologie - UAR 846
CNRS
ROUSSET – FRANCE
alexia.cermolacce@cns.fr

CEZARD Adeline

CEPR
TOURS – FRANCE
adeline.cezard@univ-tours.fr

CHAABOUB Jennifer

UMS 28
Sorbonne Université
IVRY-SUR-SEINE – FRANCE
jennifer.chaaboub@sorbonne-universite.fr

CHABOUD Anaïs

Biovivo
Cynbiose
SAINTE-CONSORCE – FRANCE
anaïs.chaboud@cynbiose.com

CHAMPION Lysiane

DGA/MNRBC/SDT/ANC
Ministère des armées et des anciens
combattants
VERT-LE-PETIT – FRANCE
lysiane.champion@intradef.gouv.fr

CHANUDET Emilie

Pharmacologie In Vivo
NovAlix
ROMAINVILLE – FRANCE
echanudet@novalix.com

CHAPART Lea

Inserm - CRI
PARIS – FRANCE
lea.chapart@inserm.fr

CHARACHON Isabelle

Formation TEA
MFR
SAINT-LAURENT-DE-CHAMOUSSET
FRANCE
isabelle.charachon@mfr.asso.fr

CHARDENOUX Sébastien

Centre d'ingénierie génétique murine
Institut Pasteur
PARIS – FRANCE
scharden@pasteur.fr

CHARLES Nicolas

Inserm U1149 CNRS ERL8252 Université
de Paris
Inserm - CRI
PARIS – FRANCE
nicolas.charles@inserm.fr

CHARLIER Madia

UMR GABI
INRAe
JOUY-EN-JOSAS – FRANCE
madia.charlier@inrae.fr

CHARLOT-BISCHOFF Anaë

Biovivo
VetAgro Sup
MARCY-L'ÉTOILE – FRANCE
anae.charlot-bischoff@vetagro-sup.fr

CHAROLLAIS Philippe

Zootéchnie
Centre Médical Universitaire de Genève
GENÈVE – SUISSE
philippe.charollais@unige.ch

CHASSEIGNEAUX Stéphanie

UMR-S 1144
Université Paris Cité
PARIS – FRANCE
stephanie.chasseigneaux@u-paris.fr

CHATELAIN Amandine

UAR2014.US41.PLBS Animalerie EOPS
Université de Lille - Pôle Recherche
LILLE – FRANCE
amandine.sornique@univ-lille.fr

CHATENOUX Lucienne

U1151
INEM - Inserm
PARIS – FRANCE
cindy.marquet@inserm.fr

CHAUFFETON Valérie

UMRS 1138 - CRC
Inserm
PARIS – FRANCE
valerie.chauffeton@crc.jussieu.fr

CHAULOT-TALMON Aurélie

UMR 1198 Unité BREED
INRAe
JOUY-EN-JOSAS – FRANCE
aurelie.chaulot-talmon@inrae.fr

CHAUMOND Yannick

Janvier Labs
LE GENEST-SAINT-ISLE – FRANCE
yannickchaumont@yahoo.fr

CHAUSSEE Colette

Epilepsy Research
UCB BioPharma
BRAINE-L'ALLEUD – BELGIQUE
colette.chaussee@ucb.com

CHAUVEAU Romain

Janvier Labs
SAINT-BERTHEVIN – FRANCE
romain.chauveau@janvier-labs.com

CHEDIK Malha

Mircen
Therapy Design Consulting
FONTENAY-AUX-ROSES – FRANCE
malha@therapydesignconsulting.com

CHEIAKH Anne-Charlotte

Oncodesign Services
DIJON – FRANCE
accheiaikh@oncodesign-services.com

CHEMINANT Marie-Aude

U1087
Institut Du Thorax
NANTES – FRANCE
aude.cheminant@inserm.fr

CHEN Shiou-Ping

CNRS UMR8251 BFA EQ2
Université Paris Cité
PARIS – FRANCE
shchen0223@gmail.com

CHERBUY Claire

Micalis
INRAe
JOUY-EN-JOSAS – FRANCE
claire.cherbuy@inrae.fr

CHEREAU Florine

Laboratoire des maladies rénales
héréditaires
Institut Imagine - Inserm UMR1163
PARIS – FRANCE
florine.chereau@inserm.fr

CHERRIERE Maëva

Ineris
VERNEUIL-EN-HALATTE – FRANCE
maeva.cherriere@ineris.fr

CHERRUAULT-ANOUGE Naomi

Phenoparc
Institut du Cerveau
PARIS – FRANCE
naomi.cherruault@icm-institute.org

CHESNAY Adélaïde

Inserm U1100 - CEPR
TOURS – FRANCE
adelaide.chesnay@univ-tours.fr

CHESNEAU Valerie

Prunier Manufacture
MONTPON MÉNESTÉROL – FRANCE
valerie.chesneau@caviarhouse-prunier.com

CHETTIH Yamina

Plateforme RONGIPS
Sorbonne Université
PARIS – FRANCE
yamina.chettih@sorbonne-universite.fr

CHEVAL Lydie

EMR 8228
Centre de Recherche des Cordeliers
PARIS – FRANCE
lydie.cheval@crc.jussieu.fr

CHEVALLIER Nathalie

Unité ingénierie et thérapie cellulaire U955
- E10
IMRB - Inserm
CRÉTEIL – FRANCE
nathalie.chevallier@efs.sante.fr

CHEVILLARD Lucie

U1144
Université Paris Cité - Inserm
PARIS – FRANCE
lucie.chevillard@parisdescartes.fr

CHEVILLOT Aurélie

UMR - BIPAR
Anses
MAISONS-ALFORT – FRANCE
aurelie.chevillot@anses.fr

CHIRAT Caroline

Pôle Vétérinaire
Sanofi
MARCY-L'ÉTOILE – FRANCE
caroline.chirat@sanofi.com

CHRÉTIEN Pascal

Commercial
Tecniplast France
DÉCINES-CHARPIEU – FRANCE
pascal@tecniplast.fr

CIMBOLINI Nicolas

Iris Pharma
LA GAUDE – FRANCE
n.cimbolini@iris-pharma.com

CISTERNINO Salvatore

Inserm UMRS 1144
Université Paris Cité
PARIS – FRANCE
salvatore.cisternino@u-paris.fr

CLAEYSEN Sylvie

CNRS UMR 5203
Institut de Génomique Fonctionnelle
MONTPELLIER – FRANCE
sylvie.claeyesen@igf.cnrs.fr

CLAUSTRE Lucie

UMR InTheRes
INRAE
TOULOUSE – FRANCE
lucie.claustre@inrae.fr

CLERC Manon

AnimEx IPSIT
Université Paris-Saclay
GIF-SUR-YVETTE – FRANCE
manon.clerc@universite-paris-saclay.fr

CLOAREC Peggy

Pharmacologie
Biocodex
COMPIEGNE – FRANCE
p.cloarec@biocodex.fr

COCHOIS GUÉGAN Véronique

UMRS 1144
Université Paris Cité
PARIS – FRANCE
veronique.cochois@u-paris.fr

COGNET Julie

U1266
Inserm
PARIS – FRANCE
julie.cognet@inserm.fr

COGNIÉ Juliette

PRC
INRAE
NOUZILLY – FRANCE
juliette.cognie@inrae.fr

COGO Adrien

case 43
Université Paris Cité
PARIS – FRANCE
adrien.cogo@u-paris.fr

COLAS Gwendoline

UEPAO - animalerie rongeurs
INRAE - Centre Val de Loire
NOUZILLY – FRANCE
veronique.breton@inrae.fr

COLLADO Patricia

UAR44
CNRS - TAAM
ORLÉANS – FRANCE
patricia.lopes-pereira@cnrs-orleans.fr

COLLAUD Fanny

Généthon
ÉVRY-COURCOURONNES – FRANCE
fcollaud@genethon.fr

COLLE Marie-Anne

UMR 703 PanTher INRAE
Oniris
NANTES – FRANCE
marie-anne.colle@inrae.fr

COLLET Mathieu

Animalerie centrale
Institut Pasteur
PARIS – FRANCE
sec-anim@pasteur.fr

COLLIN Maud

Animalerie Campus Biologie Santé
Université de Lorraine
VANDŒUVRE-LÈS-NANCY – FRANCE
maud.collin@univ-lorraine.fr

COLMONT Agnès

ARCoLab
Institut Roche
RAZÈS – FRANCE
agnes.colmont@roche.com

COMAN Cristin

Plateforme de Médecine expérimentale
Institut national de recherche et de
développement médical militaire
BUCURESTI – ROUMANIE
comancristin@yahoo.com

COMBET Kassandre

Université Claude Bernard Lyon 1
INMG - MeLiS - UCBL/CNRS UMR5284
INSERM U1314
LYON – FRANCE
kassandre.combet@univ-lyon1.fr

CONFAIS Joachim

Cynbiose
SAINTE-CONSORCE – FRANCE
joachim.confais@cynbiose.com

CONS Laura

Pharmacologie
Light Chain Bioscience NovImmune
PLAN-LES-OUATES – SUISSE
laura.cons@lightchainbio.com

COPPO Florence

Zootecnie
Centre Médical Universitaire de Genève
GENÈVE – SUISSE
florence.coppo@unige.ch

CORCELLE Véronique

Animalerie
Centre Méditerranéen de Médecine
Moléculaire
NICE – FRANCE
corcelle@unice.fr

CORNEBOIS Marion

Plateforme phénotypage
Institut de la Vision - Sorbonne Université
PARIS – FRANCE
marion.cornebois@inserm.fr

CORNET Valerie

Université de Namur
NAMUR – BELGIQUE
valerie.cornet@unamur.be

CORTAY Véronique

Inserm U1208
BRON – FRANCE
veronique.cortay@inserm.fr

CORTIN Pierre-Yves

Recherche Epilepsie In vivo
UCB BioPharma
BRAINE-L'ALLEUD – BELGIQUE
pierre-yves.cortin@ucb.com

COSQUER Brigitte

LNCA
CNRS
STRASBOURG – FRANCE
brigitte.cosquer@unistra.fr

COSTES Safia

Institut de Génomique Fonctionnelle
MONTPELLIER – FRANCE
safia.costes@igf.cnrs.fr

COSTET Pierre

Service commun des animaleries de
Bordeaux
Université de Bordeaux
BORDEAUX – FRANCE
pierre.costet@u-bordeaux.fr

COTELLESA Ludovica

Inserm
LILLE – FRANCE
ludovica.cotellessa@inserm.fr

COTTEREAUX Céline

Translational Sciences
NovAlix
ROMAINVILLE – FRANCE
ccottereaux@novalix.com

COUDRAT Guillaume

Département ABC
Institut de Recherches Servier
GIF-SUR-YVETTE – FRANCE
guillaume.coudrat@servier.com

COUGNON Alice

CGB - UMRS 1138
Centre de Recherche des Cordeliers
PARIS – FRANCE
alice.cougnon@inserm.fr

COULAIS Timothé

DGS - Plateforme des animaleries
Université Clermont Auvergne
BEAUMONT – FRANCE
timothe.coulais@uca.fr

COUPE Christèle

Janvier Labs
SAINT-BERTHEVIN – FRANCE
christele.coupe@janvier-labs.com

COUQUEBERG Nolwenn

Animalerie recherche UMRS1255
Établissement Français du Sang
STRASBOURG – FRANCE
nolwenn.couqueberg@efs.sante.fr

COURSIMAUULT MéliSSa

PFIE
INRAe
NOUZILLY – FRANCE
melissa.coursimault@inrae.fr

COURTENS Sandra

Syncrosome
MARSEILLE – FRANCE
s.courtens@syncrosome.com

COUTURIER-TARRADE Anne

UMR 1198 BREED
INRAe
JOUY-EN-JOSAS – FRANCE
anne.couturier-tarrade@inrae.fr

COVENS Sacha

GSK
RIXENSART – BELGIQUE
sacha.x.covens@gsk.com

CRAMBERT Gilles

ERL 8228 - UMRS 1138
Équipe 3-Inserm
Centre de Recherche des Cordeliers
PARIS – FRANCE
gilles.crambert@crc.jussieu.fr

CREACH Erwan

XenTech
ÉVRY-COURCOURONNES – FRANCE
erwan.creach@xentech.eu

CRETON Severine

Zootecnie
Centre Médical Universitaire de Genève
GENÈVE – SUISSE
severine.blanc@unige.ch

CRIGNON Stéphane

Unité animale
Oncodesign Services
DIJON – FRANCE
scrignon@oncodesign-services.com

D'ANNA Aurelie

Université Clermont-Auvergne
AUBIÈRE – FRANCE
aurelie.d_anna@uca.fr

DA SILVA Jennifer

U1149 - CRI
Inserm
PARIS – FRANCE
jennifer.da-silva@inserm.fr

DA SILVA CANGUEIRO Mélanie

EPFL SV CPG
École Polytechnique Fédérale de Lausanne
LAUSANNE – SUISSE
melanie.dasilvacangueiro@epfl.ch

DACA Alexandre

TB
Evotec
TOULOUSE – FRANCE
alexandre.daca@evotec.com

DAGUENET Aurélien

Janvier Labs
SAINT-BERTHEVIN – FRANCE
aurelien.daguenet@facility-management.com

DAMBRUNE Chloé

Oncodesign Services
DIJON – FRANCE
cdambrune@oncodesign-services.com

DANGLES-MARIE Virginie

Plateforme expérimentation in vivo
Institut Curie
PARIS – FRANCE
virginie.dangles-marie@curie.fr

DANIEL-CARLIER Nathalie

Unité GABI
INRAe
JOUY-EN-JOSAS – FRANCE
nathalie.daniel-carlier@inrae.fr

DANIEL-LACOMBE Axelle

Animalerie - UMR5287
INCA
BORDEAUX – FRANCE
axelle.daniel-lacombe@u-bordeaux.fr

DARDENNE Maryse

BU Preclinical and Pharming
CER Groupe
MARLOIE – BELGIQUE
dardenne.m3@gmail.com

DARDENNE Sylvia

NM Epilepsy in vivo Reserach
UCB
LIGNY – BELGIQUE
sylvia.dardenne@ucb.com

DARGENET-BECKER Céline

Équipe 3 - UMRS 1124
Inserm
PARIS – FRANCE
celine.becker@inserm.fr

DAUBON Thomas

Équipe GBmetabo
CNRS - UMR5095
BORDEAUX – FRANCE
thomas.daubon@u-bordeaux.fr

DAULER-BONT Léa

Janvier Labs
SAINT-BERTHEVIN – FRANCE
lea.dauler-bont@faxility-management.com

DAULNE Coline

GIGA - Hématologie
Université de Liège
LIÈGE – BELGIQUE
coline.daulne@uliege.be

DAUVIN Angélique

Animalerie
Institut Jacques Monod
PARIS – FRANCE
angelique.dauvin@ijm.fr

DAVIAUD Céline

Animalerie
Institut Pasteur
PARIS – FRANCE
celine.daviaud@pasteur.fr

DAVID Jérémie

Unité de Nutrition Humaine
INRAe
SAINT-GENÈS-CHAMPANELLE – FRANCE
jeremie.david@inrae.fr

DAVID Pierre

LEAT
Institut Imagine
PARIS – FRANCE
pierre.david@institutimagine.org

DE ALMEIDA Camille

Institut de Biologie Fonctionnelle et
Adaptative
Université Paris Cité
PARIS – FRANCE
camille.de-almeida@u-paris.fr

DE CAUWER Aurore

Telecom Physique Strasbourg
Laboratoire ICube - UMR 7357
ILLKIRCH – FRANCE
adecauwer@unistra.fr

DE GOIS Stéphanie

INCC - UMR8002
CNRS
PARIS – FRANCE
stephanie.de-gois@parisdescartes.fr

DE KERCHOVE D'EXAERDE Alban

Neurophy Lab
FNRS - Université Libre de Bruxelles
BRUXELLES – BELGIQUE
adekerch@ulb.ac.be

DE MASSY Bernard

Institute of Human Genetics - CNRS
MONTPELLIER – FRANCE
bernard.de-massy@igh.cnrs.fr

DE MUYT Arnaud

Centre de Biochimie Structurale
MONTPELLIER – FRANCE
arnaud.demuyt@cbs.cnrs.fr

DE PONT Jenny

Service zootechnie
Centre Médical Universitaire de Genève
GENÈVE – SUISSE
joelle.depont@unige.ch

DE WOLF Catherine

UCB Pharma
BRAINE-L'ALLEUD – BELGIQUE
catherine.dewolf@ucb.com

DEBIN Arnaud

Adjuvantation-Vaccination
Invivogen
TOULOUSE – FRANCE
a.debin@invivogen.com

DEBRY Adrien

Université de Genève
GENÈVE – SUISSE
adrien.debry@unige.ch

DECELLE Thierry

Responsabilité sociale de l'entreprise
DCL Solutions
DOMMARTIN – FRANCE
thierry@dcl-solutions.com

DECLERCK Charly

Institut de Recherches Servier
GIF-SUR-YVETTE – FRANCE
charly.declerck@servier.com

DECOMBLE Karine

Janvier Labs
SAINT-BERTHEVIN – FRANCE
karine.decomble@faxility-management.com

DECULTOT Aline

Zootechnie
Centre Médical Universitaire de Genève
GENÈVE – SUISSE
aline.decultot@unige.ch

DEDIN Maheva

RAM iExplore
Institut de Génomique Fonctionnelle
MONTPELLIER – FRANCE
maheva.dedin@igf.cnrs.fr

DÉGARDIN Julie

Animalerie Plateforme Phénotypage
Institut de la Vision - Sorbonne Université
PARIS – FRANCE
julie.degardin@inserm.fr

DEL RIO Justine

Gustave Roussy
VILLEJUIF – FRANCE
justine.delrio@gustaveroussy.fr

DELAGÉ Clément

Laboratoire de Pharmacologie
Université Paris Cité
PARIS – FRANCE
clement.delage@aphp.fr

DELANNOY Johanne

UMR-S 11139
UFR Pharmacie
PARIS – FRANCE
johanne.delannoy@gmail.com

DELAY Lauriane

Laboratoire NeuroDol - UCA
CLERMONT-FERRAND – FRANCE
lauriane.delay@uca.fr

DELCASSO Sebastien

Aquineuro S.A.S
BÈGLES – FRANCE
s.delcasso@aquineuro.eu

DELCOURT Nathalie

Animalerie PHEXMAR
Université de Lille
VILLENEUVE-D'ASCQ – FRANCE
nathalie.delcourt@univ-lille.fr

DELEAGE Clelia

Charles River
SAINT-GERMAIN-NUELLES – FRANCE
clelia.deleage@crl.com

DELHORBE Eugénie

XenTech
ÉVRY-COURCOURONNES – FRANCE
eugenie.delhorbe@xentech.eu

DELIS Philippe

CERFE
GIP Génopole
ÉVRY-COURCOURONNES – FRANCE
philippe.delis@genopole.fr

DELISLE Fabien

Egle Therapeutics
SURESNES – FRANCE
fdelisle@egle-tx.com

DELIZY Rephaelle

Animalerie
Iris Pharma
LA GAUDE – FRANCE
r.delizy@iris-pharma.com

DEMARET Stephanie

Uniivo
PARIS – FRANCE
stephanie.demaret@uniivo.eu

DEMIRCAN Altan

Direction de la Recherche et de l'Innovation
CHU
TOULOUSE – FRANCE
demircan.a@chu-toulouse.fr

DEMONToux Lucie

Oncodesign Services
DIJON – FRANCE
ldemontoux@oncodesign-services.com

DENAIS-LALIEVE Delphine

PSE-Santé - SESANE - GSEA
IRSN
FONTENAY-AUX-ROSES – FRANCE
delphine.denaistolalieve@irsn.fr

DENIAUD Johan

UMR 703
Oniris
NANTES – FRANCE
johan.deniaud@oniris-nantes.fr

DENIS Diane

PLEXAN
Université Jean Monnet
SAINT-PRIEST-EN-JAREZ – FRANCE
diane.dufour@univ-st-etienne.fr

DENIS Raphaël

CNRS UMR8104 - Université Paris Cité
Université Paris Cité
PARIS – FRANCE
raphael.denis@inserm.fr

DENJEAN Gregory

Zootecnie
Inserm U1148
PARIS – FRANCE
gregorydenjean@gmail.com

DENOM Jessica

Unité BFA CNRS UMR8251
Université Paris Cité
PARIS – FRANCE
jessica.denom@u-paris.fr

DEROCHE Lionel

CFE - UMRS-11138
Sorbonne Université
ÉVRY-COURCOURONNES – FRANCE
lionel.deroche@crc.jussieu.fr

DEROCHE Lucien

École Polytechnique Fédérale de Lausanne
LAUSANNE – SUISSE
lucien.deroche@epfl.ch

DERRÉ Thomas

Zootecnie
Centre Médical Universitaire de Genève
GENÈVE – SUISSE
thomas.derre@unige.ch

DESCAMPS Delphine

Unité VIM
INRAe
JOUY-EN-JOSAS – FRANCE
delphine.descamps@inrae.fr

DESFONTIS Jean-Claude

Pharmacologie et Toxicologie
Oniris VetAgroBio
NANTES – FRANCE
jean-claude.desfontis@oniris-nantes.fr

DESHORS Mélissa

EOPS
IINS UMR5297
BORDEAUX – FRANCE
melissa.deshors@u-bordeaux.fr

DESPRAT Vera

Sanofi
MONTPELLIER – FRANCE
vera.desprat@sanofi.com

DESROZIERS Elodie

Neuroscience Paris-Seine
Sorbonne Université
PARIS – FRANCE
elodie.crossard_desroziers@sorbonne-universite.fr

DESSOY Marie-Vincent

EPN07 Génie biologique
CNAM
LA PLAINE SAINT-DENIS – FRANCE
marie-vincent.dessoy@lecnam.net

DESTRUMELLE Sandrine

Pharmacologie Toxicologie
Oniris
NANTES – FRANCE
sandrine.destrumelle@oniris-nantes.fr

DEVERSON Ethan

Institut Pasteur
PARIS – FRANCE
sec-anim@pasteur.fr

DEVOS Mélina

UMR1141
Hôpital Robert Debré - Université de Paris
PARIS – FRANCE
melina.devos@inserm.fr

DEZ Christophe

Plateforme Animalerie
Institut Curie - Centre de Recherche
PARIS – FRANCE
thierry.herpin@curie.fr

DEZOTHEZ Chrystel

Toxicologie Animale
Bayer
VALBONNE – FRANCE
chrystel.dezothez@bayer.com

DHENNIN Isabelle

Département SVT - Animalerie Sciences
Université de Picardie Jules Verne
AMIENS – FRANCE
isabelle.dhennin@u-picardie.fr

DHONDT Kévin

Elevage et Services
Charles River
SAINT-GERMAIN-NUELLES – FRANCE
kevin.dhondt@crl.com

DI NATALE Christine

EPFL SV CPG
École Polytechnique Fédérale de Lausanne
LAUSANNE – SUISSE
christine.dinatale@epfl.ch

DI RICO Martina

Tecniplast
BUGUGGIATE – ITALIE
martina.dirico@tecniplast.it

DIA Mohamed

Développement Clinique et pré-clinique
Virbac
CARROS – FRANCE
mohamed.dia@virbac.com

DIAGNE Blaise

Centre d'Explorations fonctionnelles
Centre de Recherche des Cordeliers
PARIS – FRANCE
blaise.diagne@inserm.fr

DIALLO Béré

Egle Therapeutics
SURESNES – FRANCE
bdiallo@egle-tx.com

DICU Cristian

ANIMEX/US31 Université Paris Saclay
IPSIT
GIF-SUR-YVETTE – FRANCE
cristian.dicu@universite-paris-saclay.fr

DICU Monica

Uniivo
PARIS – FRANCE
monica.dicu@uniivo.eu

DIET Alexandre

TAAM - UPS 44
CNRS - TAAM
ORLÉANS – FRANCE
alexandre.diet@cnrs-orleans.fr

DIOUNOU Hanna

NA
PARIS – FRANCE
hanna.ilchmann@gmail.com

DIZEUX Alexandre

Inserm - ESPCI - CNRS
Institut Physique pour la Médecine
PARIS – FRANCE
alexandre.dizeux@gmail.com

DOLANGE Victoria

CEA
GIF-SUR-YVETTE – FRANCE
vdolange@gmail.com

DOLON Magali

R&D
Virbac
CARROS – FRANCE
magali.dolon@virbac.com

DOLY Stéphane

Université Clermont Auvergne
COURNON D'Auvergne – FRANCE
stephane.doly@uca.fr

DONADIO Alexandra

Pharmacologie
Bioprojet Biotech
SAINT-GRÉGOIRE – FRANCE
a.donadio@bioprojet.com

DORIDOT Ludivine

Inserm
PARIS – FRANCE
ludivine.doridot@inserm.fr

DORIDOT Stéphane

UMS 3415 - UAR 3415
Chronobiotron
STRASBOURG – FRANCE
doridot@inci-cnrs.unistra.fr

DOS SANTOS Ophélie

Evotec
TOULOUSE – FRANCE
ophelie.dossantos@evotec.com

DOUET Jean-Yves

Ophthalmologie
École Nationale Vétérinaire de Toulouse
TOULOUSE – FRANCE
jean-yves.douet@envt.fr

DROCOURT Elodie

NovAlix
ROMAINVILLE – FRANCE
edrocourt@novalex.com

DUANY BENITEZ Maury

EPFL SV CPG
École Polytechnique Fédérale de Lausanne
LAUSANNE – SUISSE
maury.duany@epfl.ch

DUBAYLE David

CNRS UMR 8002
Université Paris Cité
PARIS – FRANCE
david.dubayle@u-paris.fr

DUBOIS Alan

Gircor
PARIS – FRANCE
adubois@gircor.fr

DUBOIS Ilona

U970
Inserm
PARIS – FRANCE
ilona.dubois@inserm.fr

DUBOIS Marine

U932 - Équipe Eliane Piaggio
Egle Therapeutics
SURESNES – FRANCE
mdubois@egle-tx.com

DUBOIS Olivier

UMR BREED 1198
INRAe
JOUY-EN-JOSAS – FRANCE
olivier.dubois@inrae.fr

DUBOIS Sophie

Hématologie Clinique
CHU
LIÈGE – BELGIQUE
sophie.dubois@chuliege.be

DUBREUIL Pauline

Animalerie
Institut Curie - Centre de Recherche
PARIS – FRANCE
pauline.dubreuil@curie.fr

DUBROCA Caroline

Cardiomedex
ESCALQUENS – FRANCE
c.dubroca@cardiomedex.com

DUCATEZ Mariette

ENVT - UMR 1225 IHAP
INRAe
TOULOUSE – FRANCE
mariette.ducatez@envt.fr

DUCHESNE Amandine

UMR - GABI
INRAe
JOUY-EN-JOSAS – FRANCE
amandine.duchesne@inrae.fr

DUESO Sonia

École Nationale Vétérinaire de Toulouse
TOULOUSE – FRANCE
sonia.dueso@envt.fr

DUMONT Caroline

Plateforme Alecs SPF
Université Claude Bernard Lyon 1
LYON – FRANCE
caroline.dumont@univ-lyon1.fr

DUPUIS Leane

Bioprojet Biotech
SAINT-GRÉGOIRE – FRANCE
l.dupuis@bioprojet.com

DURAND Jason

U1298 INM
Inserm
MONTPELLIER – FRANCE
jason.durand@inserm.fr

DURGEAU Aurélie

Oncodesign Services
DIJON – FRANCE
adurgeau@oncodesign-services.com

DURIEUX Anne-Cécile

LiBM Équipe DeReM-SE
Université Jean Monnet
SAINT-PRIEST-EN-JAREZ – FRANCE
anne.durieux@univ-st-etienne.fr

DUVALLET Gaelle

Animalerie
Inserm - UMS44
VILLEJUIF – FRANCE
gaelle.duvallet@inserm.fr

EISENMANN Aurélie

Élevage
ICS Phénoménin
Institut Clinique de la Souris
ILLKIRCH – FRANCE
aurelie.eisenmann@igbmc.fr

EL BACHRA Imane

Commercial
Plexx B.V
ELST – PAYS-BAS
ib@plexx.eu

EL JAAFARI Abdellah

EPFL SV CPG
École Polytechnique Fédérale de Lausanne
LAUSANNE – SUISSE
abdellah.eljaafari@epfl.ch

EL MANFALOTI Mohammed

Zootéchnie Expérimentation Purpan
Inserm
TOULOUSE – FRANCE
mohammed.el-manfaloti@inserm.fr

EL OUSSINI Hajer

IINS
CNRS - PIV EXPE
BORDEAUX – FRANCE
hajer.el-oussini@u-bordeaux.fr

ELGANFOUD Nadia

Animalerie
Hôpital Lariboisière
PARIS – FRANCE
nadia.elganfoud@inserm.fr

ELLOUZE Mehdi

Porsoft SAS
LE GENEST-SAINT-ISLE – FRANCE
mellouze@porsoft.com

EMMEL Patricia

Bracco Suisse SA
PLAN-LES-OUATES – SUISSE
patricia.emmel@bracco.com

ENCISLAI Betty

IRCM
MONTPELLIER – FRANCE
betty.encislai@inserm.fr

ENGELHART Lucie

R&D
Sanofi
MONTROTTIER – FRANCE
lucie.engelhart@sanofi.com

ERNIS Justine

Uniivo
PARIS – FRANCE
justine.emis@uniivo.eu

ERRANTE BOTTA Aurélie

Animalerie
IRCAN
NICE – FRANCE
aurelia.errante@univ-cotedazur.fr

ESPITALIER-NOEL Alexander

Elevage de primate cynomolgus
LCL-Cynologics Ltd
EBENE – MAURICE
a.espitalier-noel@lcl-life.com

ESTEBE Bruno

Laboratoire des maladies rénales
héréditaires
Institut Imagine - Inserm UMR1163
PARIS – FRANCE
bruno.estebe@inserm.fr

ESTEVE Eric

PhyMedExp - INSERM U1046
CNRS UMR 9214
Université de Montpellier
MONTPELLIER – FRANCE
eric.esteve@umontpellier.fr

ESTEVEZ Laura Lucia

Anses
MAISONS-ALFORT – FRANCE
laura-lucia.estevez@anses.fr

ESTIVALET Céline

Zootéchnie
Inventiva
DAIX – FRANCE
celine.estivale@inventivapharma.com

ETIENNE Camille

Micalis
INRAe
JOUY-EN-JOSAS – FRANCE
camille.etienne@inrae.fr

FABBRONI Nicolas

SV CPG-GE
École Polytechnique Fédérale de Lausanne
LAUSANNE – SUISSE
nicolas.fabbroni@epfl.ch

FAIFAITE Mohammed

Animalerie centrale
Institut Pasteur
PARIS – FRANCE
Sec-anim@pasteur.fr

FALUOMI Sébastien

Organisation Laboratoire
Virbac
CARROS – FRANCE
sebastien.faluomi@virbac.com

FAUCONNIER Jérémy

PhyMedExp
Inserm U1046 - CNRS 9214
MONTPELLIER – FRANCE
jeremy.fauconnier@inserm.fr

FAUGEROUX Vincent

Oncodesign Services
DIJON – FRANCE
vfaugerox@oncodesign-services.com

FAUQUEMBERGUE Valérie

Lycée Agricole de Somme Suipe
SOMME-SUIPPE – FRANCE
v.fauquembergue@lyceesommesuipe.fr

FAURE Mélanie

IGF Montpellier
MONTPELLIER – FRANCE
melanie.faure@igf.cnrs.fr

FAURÉ Paul

Service Commun des Animaleries
Université de Bordeaux
BORDEAUX – FRANCE
paul.faure@u-bordeaux.fr

FAVRE Rachel

EPFL SV CPG
École Polytechnique Fédérale de Lausanne
LAUSANNE – SUISSE
rachel.favre@epfl.ch

FAVREAU-PEIGNE Angélique

INRAe - UMR BREED
JOUY-EN-JOSAS – FRANCE
angelique.favreau@inrae.fr

FAYAUBOST Nicolas

Animalerie EOPS
Institut Curie - Centre de Recherche
PARIS – FRANCE
nicolas.fayaubost@curie.fr

FAYOUX Pierre

ORL et CCF Pédiatrique
Université de Lille
LILLE – FRANCE
pierre.fayoux@chu-lille.fr

FAZIO Olivier

Zootéchnie
Centre Médical Universitaire de Genève
GENÈVE – SUISSE
olivier.fazio@unige.ch

FEBRE Marine

Cynbiose
SAINTE-CONSORCE – FRANCE
marine.febre@cynbiose.com

FEILLANT Manuel

SGPLAT Animalerie
Université de Bretagne Occidentale
BREST – FRANCE
manuel.feillant@univ-brest.fr

FELIX Tristan

Laboratoire Miccio - U1163
Institut Imagine
PARIS – FRANCE
tristan.felix@institutimagine.org

FEMY Alexia

Biovivo
VetAgro Sup
MARCY-L'ÉTOILE – FRANCE
alexia.femy@vetagro-sup.fr

FERAILLE Laurence

Iris Pharma
LA GAUDE – FRANCE
l.feraille@iris-pharma.com

FERAUDET TARISSE Cécile

Service de Pharmacologie et
d'Immunoanalyse
CEA
GIF-SUR-YVETTE – FRANCE
cecile.feraudet-tarisse@cea.fr

FERCHICHI Hayfa

CEF
Centre de Recherche des Cordeliers
PARIS – FRANCE
hayfa.ferchichi@sorbonne-universite.fr

FERJANI Wafa

Inserm
PARIS – FRANCE
wafaferjani1@yahoo.fr

FERNANDEZ Fadila

Service Commun des Animaleries
Université de Bordeaux
BORDEAUX – FRANCE
fadila.fernandez@u-bordeaux.fr

FERNANDEZ Solène

Oncodesign Services
DIJON – FRANCE
sfernandez@oncodesign-services.com

FERRARIS Laurent

UMR-S 1139
UFR Pharmacie
PARIS – FRANCE
laurent.ferraris@u-paris.fr

FERRÉ Thomas

LEAT
Inserm
PARIS – FRANCE
thomas.ferre@inserm.fr

FERREIRA Christophe

ANIMA 75
Université Paris Cité
PARIS – FRANCE
christophe.ferreira@u-paris.fr

FERRERE Gladys

Everimmune
VILLEJUIF – FRANCE
gladys.ferrere@everimmune.com

FERRET Cécile

UMR 0892 VIM
INRAe
JOUY-EN-JOSAS – FRANCE
cecile.ferret@inrae.fr

FEVRE Murielle

UB
CNRS PIV EXPE
BORDEAUX – FRANCE
murielle.fevre@u-bordeaux.fr

FIMBEL Victoria

Animalerie - UMRS1255
Établissement Français du Sang
STRASBOURG – FRANCE
victoria.fimbel.ext@efs.sante.fr

FIZAINE Matthieu

CIPHE
Janvier Labs
SAINT-BERTHEVIN – FRANCE
matthieu.fizaine@faxility-management.com

FLAMENT Julien

MIRCent
CEA
FONTENAY-AUX-ROSES – FRANCE
julien.flament@cea.fr

FLOREANI Maxime

TEAM
Ineris
VERNEUIL-EN-HALATTE – FRANCE
maxime.floreani@ineris.fr

FOIS Damien

Animalerie EP3
Institut Mondor de Recherche Biomédicale
CRÉTEIL – FRANCE
damien.fois@inserm.fr

FOLLIER Thomas

Uniivo
PARIS – FRANCE
thomas.follier@uniivo.eu

FORT Anthony

Zootechne
Centre Médical Universitaire de Genève
GENÈVE – SUISSE
anthony.fort@unige.ch

FORT HUGER Elise

Zootechne
Centre Médical Universitaire de Genève
GENÈVE – SUISSE
elise.fort-huger@unige.ch

FOUASSIER Andréane

Amazentis SA
LAUSANNE – SUISSE
afouassier@timeline.com

FOUCAULT-SIMONIN Angélique

BIPAR
Anses
MAISONS-ALFORT – FRANCE
angelique.foucaultsimonin@anses.fr

FOUCHER Lucy

PRBM
École Nationale Vétérinaire d'Alfort
MAISONS-ALFORT – FRANCE
lucy.foucher@vet-alfort.fr

FOUCRAS Gilles

UMR IHAP
École Nationale Vétérinaire de Toulouse
TOULOUSE – FRANCE
gilles.foucras@envt.fr

FOUQUENET Delphine

Inserm U1100
Université de Tours
TOURS – FRANCE
dfouquenet@univ-tours.fr

FOURDRINIER Martin

Département hospitalo-universitaire de
recherche
Université de Lille
LILLE – FRANCE
martin.fourdrinier@univ-lille.fr

FOURNIAL Maud

U1298
Inserm - INM
MONTPELLIER – FRANCE
maud.fournial@inserm.fr

FOUSSIER Anne

MICALIS
INRAe
JOUY-EN-JOSAS – FRANCE
anne.foussier@inrae.fr

FRACHON Axelle

Inserm - U1298
Institut des Neurosciences Montpellier
MONTPELLIER – FRANCE
frachonaxelle0@gmail.com

FRACHON Nadia

équipe Crambert
Inserm
PARIS – FRANCE
nadia.frachon@inserm.fr

FRAIMBAULT Valérie

Bracco Suisse SA
PLAN-LES-OUATES – SUISSE
valerie.fraimbault@bracco.com

FRANCE Damien

Oncodesign Services
DIJON – FRANCE
dfrance@oncodesign-services.com

FRANÇOIS Amaury

CNRS
Institut de Génomique Fonctionnelle
MONTPELLIER – FRANCE
amaury.francois@igf.cnrs.fr

FREDDI Luca

Laboratoire Santé Animale - UZB
Anses
MAISONS-ALFORT – FRANCE
luca.freddi@anses.fr

FREIRE Margaux

PRODUCTION
BCL
BOISSET-SAINT-PRIEST – FRANCE
m.freire@b-c-l.fr

FREMOND Cécile

UAR44
CNRS - TAAM
ORLÉANS – FRANCE
cecile.fremond@cnrs-orleans.fr

FRESSE Stéphanie

Zootechne Expérimentation Purpan
Inserm
TOULOUSE – FRANCE
stephanie.fresse@inserm.fr

FRICHETEAU Alizée

PharmAnima
Faculté de Pharmacie
PARIS – FRANCE
alinee.fricheteau@u-paris.fr

FROST Sofia

Roche Products Ltd
WELWYN GARDEN CITY – ROYAUME-UNI
sofia.frost@roche.com

FUSADE-BOYER Maxime

UMR IHAP
École Nationale Vétérinaire de Toulouse
TOULOUSE – FRANCE
maxime.fusade-boyer@envt.fr

FUSCH Priscillia

Zootechne
Centre Médical Universitaire de Genève
GENÈVE – SUISSE
priscillia.fuchs@unige.ch

GAILLARD Damien

Plateforme expérimentation animale
Anses
LYON – FRANCE
damien.gaillard@anses.fr

GAJARDO Tania

Egle Therapeutics
SURESNES – FRANCE
tgajardo@egle-tx.com

GALLAND Irène

Production
BCL
BOISSET-SAINT-PRIEST – FRANCE
s.porte@b-c-l.fr

GALLERAND Alexandre

IUMR7370
LP2M - CNRS
NICE – FRANCE
alexandre.gallerand@univ-cotedazur.fr

GALLET Marlène

Cytogénétique Constitutionnelle
CHU Amiens Picardie
STRASBOURG – FRANCE
gallet.marlene@chu-amiens.fr

GALLOUX Marie

VIM
INRAe
JOUY-EN-JOSAS – FRANCE
marie.galloux@inrae.fr

GALON Clémence

LsAn
Anses
MAISONS-ALFORT – FRANCE
clemence.galon@anses.fr

GALTIER Solen

Oncodesign Services
DIJON – FRANCE
sgaltier@oncodesign-services.com

GANDARILLAS Sarah

Faxility Management
Janvier Labs
LE GENEST-SAINT-ISLE – FRANCE
sarah.gandarillas@faxility-management.com

GARAMBOIS Véronique

IRCM - ICM
MONTPELLIER – FRANCE
veronique.garambois@inserm.fr

GARCIA Géraldine

INRAe
TOULOUSE – FRANCE
geraldine.garcia@inrae.fr

GARCIA Mickaël

In Vivo
Institut Curie - Centre de Recherche
PARIS – FRANCE
mickael.garcia@curie.fr

GARDI Sarah

Zootéchnie
Centre Médical Universitaire de Genève
GENÈVE – SUISSE
sarah.gardi@unige.ch

GARDIN Cécile

Biologie nutrition et toxicologie
environnement
Université Catholique Louvain-la-Neuve
LOUVAIN-LA-NEUVE – BELGIQUE
cecile.gardin@uclouvain.be

GARIGLIO Alexandra

IBDM CNRS UMR 7288
MARSEILLE – FRANCE
alexandra.gariglio@univ-amu.fr

GARRIGOU Audrey

Toxicologie
Sanofi
MONTPELLIER – FRANCE
audrey.garrigou@sanofi.com

GASLONDE Nicolas

Veranex France
PARIS – FRANCE
nicolas.gaslonde@veranex.com

GATINOIS Alexandra

Département Génie Biologique
IUT
TOURS – FRANCE
alexandra.gatinois@univ-tours.fr

GAUDE Christophe

Clinatéc
CEA
GRENOBLE – FRANCE
christophe.gaude@cea.fr

GAUDRY Murielle

Institut Gustave Roussy PR2
Inserm U1170
VILLEJUIF – FRANCE
murielle.gaudry@inserm.fr

GAUSSERÈS Blandine

INRAe - ENVT
TOULOUSE – FRANCE
blandine.gausseres@envt.fr

GAUSSIER Thallia

Institut Pasteur
PARIS – FRANCE
sec-anim@pasteur.fr

GELÉ Patrick

U1172
Inserm
LILLE – FRANCE
patrick.gele@univ-lille.fr

GÉRARD Lindsay

Zootéchnie
Centre Médical Universitaire de Genève
GENÈVE – SUISSE
lindsay.gerard@unige.ch

GERMAIN Alexandre

Contrôle sanitaire
CNRS - TAAM
ORLÉANS – FRANCE
alexandre.germain@cnrs-orleans.fr

GERVASONI Damien

Centre de Recherche en Neurosciences de
Lyon
BRON – FRANCE
damien.gervasoni@cnrs.fr

GEUFFRAUD Armelle

Charles River
SAINT-GERMAIN-NUELLES – FRANCE
armelle.geuffraud@crl.com

GEUS Julie

Janvier Labs
SAINT-BERTHEVIN – FRANCE
julie.geus@faxility-management.com

GIACOBINI Paolo

U1172
Inserm
LILLE – FRANCE
paolo.giacobini@inserm.fr

GIBSON Charlotte

Université Clermont-Auvergne
AUBIÈRE – FRANCE
charlotte.gibson@uca.fr

GIDON Louise

Université Clermont Auvergne
AUBIÈRE – FRANCE
louise.gidon@uca.fr

GILBERT Arnaud

Commercial
Allentown
BUSSY-SAINT-GEORGES – FRANCE
agilbert@allentowninc.com

GILLET Tiphanie

Animalerie Centrale
Institut Pasteur
PARIS – FRANCE
Sec-anim@pasteur.fr

GILQUIN Anne-Laure

Synapcell
SAINT-ISMIER – FRANCE
algilquin@synapcell.fr

GIPCHTEIN Pauline

CEA
FONTENAY-AUX-ROSES – FRANCE
pauline.gipchtein@cea.fr

GIRARD Philippe

Pharmacologie
Biocodex
COMPIÈGNE – FRANCE
p.girard@biocodex.fr

GIRARDON Sylvie

PIT Neuropsy
Institut de Recherches Servier
GIF-SUR-YVETTE – FRANCE
sylvie.girardon@servier.com

GIRAULT Gaetan

Animalerie - U1155
Inserm
PARIS – FRANCE
gaetan.girault@inserm.fr

GIRY Anais

Translational biology
Evotec
TOULOUSE – FRANCE
anais.giry@evotec.com

GIRY Noémie

U1270
IFM - Inserm
PARIS – FRANCE
noemie.giry@inserm.fr

GIUSTI-MILLER Stéphanie

Physiologie Animale
UPEC - UFR des sciences et technologie
CRÉTEIL – FRANCE
giusti@u-pec.fr

GOASLIN Thierry

KROSway srl
BUSNAGO – ITALIE
t.goaslin@krosway.com

GOIS Angèle

UTE IRS 1
Université de Nantes
NANTES – FRANCE
angele.gois@univ-nantes.fr

GOISLARD Maud

CEA
ORSAY – FRANCE
maud.goislard@cea.fr

GOMEZ Susana

FC3R - Unité 1141 Animalerie
Inserm
MAISONS-ALFORT – FRANCE
susana.gomez@inserm.fr

GONÇALVES FERREIRA Inês Daniela

Soins animaliers
Université de Genève
GENÈVE – SUISSE
ines_ferreira_goncalves@outlook.com

GONIN Patrick

Recherche
Gustave Roussy
VILLEJUIF – FRANCE
patrick.gonin@gustaveroussy.fr

GONZALEZ Gaelle

UMR 1161 virologie INRAe-ANSES-EnvA
Anses
MAISONS-ALFORT – FRANCE
gaelle.gonzalez@anses.fr

GOUDMAEKER Apolline

Animalerie sectorielle
UCLouvain
WOLUWE-ST-LAMBERT – BELGIQUE
apolline.goudmaeker@uclouvain.be

GOMON Yannick

INCI - CNRS UPR3212
Inserm
STRASBOURG – FRANCE
ygoumon@unistra.fr

GOUPIL Anais

SFR Necker
PARIS – FRANCE
anais.goupil@inserm.fr

GRAJEDA-IGLESIAS Claudia

BariaTek Medical
PARIS – FRANCE
claudia.grajeda@bariatek-medical.com

GRANGER Romain

SRBE-GSEA
IRSN
FONTENAY-AUX-ROSES – FRANCE
romain.granger@irsn.fr

GRANNEC Gaël

Inserm - UMRS 1270
Institut du Fer à Moulin
PARIS – FRANCE
gael.grannec@inserm.fr

GRAVE Fabienne

PA9P
Institut de Recherches Servier
GIF-SUR-YVETTE – FRANCE
fabpetri@yahoo.fr

GRAZIANI Sébastien

DGA/MNRBC/SDT/ANC
Ministère des armées et des anciens combattants
VERT-LE-PETIT – FRANCE
sebastien.graziani@intradef.gouv.fr

GRAZIANO Jean-Charles

Plateforme animalerie du CRCM-U1068
Inserm
MARSEILLE – FRANCE
jean-charles.graziano@inserm.fr

GREUET Denis

RAM Neuro - U1298
Inserm
MONTPELLIER – FRANCE
denis.greuet@inserm.fr

GREY Corinne

IGH UMR 9002
CNRS
MONS – FRANCE
corinne.grey@igh.cnrs.fr

GROC Laurent

IINS UMR5297
CNRS
BORDEAUX – FRANCE
laurent.groc@u-bordeaux.fr

GROLLEAU Sylvain

U1034
Inserm
PESSAC – FRANCE
sylvain.grolleau@inserm.fr

GROSS Juliette

École Nationale Vétérinaire de Toulouse
TOULOUSE – FRANCE
juliette.gross@envt.fr

GROUBATCH Frédérique

Faculté de Médecine - École de Chirurgie
Université de Lorraine
VANDŒUVRE-LÈS-NANCY – FRANCE
frederique.groubatch@univ-lorraine.fr

GUEGAND Laurie

Virbac
CARROS – FRANCE
laurie.guegand@virbac.com

GUEGUENIAT Nathalie

Département Biologie
Université de Bretagne Occidentale
BREST – FRANCE
nathalie.guegueniat@univ-brest.fr

GUÉNARD Véronique
SCA - PILA
Université de Bordeaux
BORDEAUX – FRANCE
veronique.guenard@u-bordeaux.fr

GUERIN Alexis
CEF
Inserm
PARIS – FRANCE
alexis.guerin@inserm.fr

GUESNAY Thomas
CEF
Centre de Recherche des Cordeliers
PARIS – FRANCE
thomas.guesnay@crc.jussieu.fr

GUIBERT Aurélie
NP3
Oniris VetAgroBio
NANTES – FRANCE
aurelie.guibert@oniris-nantes.fr

GUICHENEY Pascale
U582
Inserm
PARIS – FRANCE
pascale.guicheneys@sorbonne-universite.fr

GUILLAUD Laurent
BNMS
Enva
MAISONS-ALFORT – FRANCE
laurent.guillaud@vet-alfort.fr

GUILLET Elsa
CEFI
IBPS
PARIS – FRANCE
elsa.guillet@sorbonne-universite.fr

GUILLOUF Christel
Gustave Roussy
VILLEJUIF – FRANCE
christel.guillouf@gustaveroussy.fr

GUINOISEAU Sophie
UMR 8002 - INCC
CNRS
PARIS – FRANCE
sophie.guinoiseau@u-paris.fr

HABYARIMANA Jean
R&D Biopharma
Virbac
CARROS – FRANCE
jean.habyarimana@virbac.com

HADCHOUEL Juliette
CoRaKiD - UMR_S1155
Inserm
PARIS – FRANCE
juliette.hadchouel@inserm.fr

HADDJERI Nasser
Inserm
BRON – FRANCE
nasser.haddjeri@inserm.fr

HADDOUCHE Tarek
Plateforme animalerie
Institut Curie - Centre de Recherche
PARIS – FRANCE
thierry.herpin@curie.fr

HAEGELEN Claire
École de chirurgie
Université Lyon 1
LYON – FRANCE
claire.haegelen@chu-lyon.fr

HALLE Armelle
Plateforme animalerie
Institut Curie - Centre de Recherche
PARIS – FRANCE
thierry.herpin@curie.fr

HALLIEZ Sophie
LiINCoG UMR-S 1172
Université de Lille
LILLE – FRANCE
sophie.halliez@univ-lille.fr

HAMMOUMRAOUI Khalis
Plateforme pharmanima
Université Paris cité
PARIS – FRANCE
khalis.hammoumraoui@u-paris.fr

HAMON Annaig
Biotrial Pharmacology
RENNES – FRANCE
annaig.hamon@biotrial.com

HARRUS Anne-Gabrielle
Biotech
Sensorion
MONTPELLIER – FRANCE
anne-gabrielle.harrus@sensorion-pharma.com

HASSON Georges
Safe
AUGY – FRANCE
ghasson@safe-diets.com

HECKMANN-GOBERT Aurélie
UMR BIPAR
Anses - INRAE - ENVA
MAISONS-ALFORT – FRANCE
aurelie.heckmann@anses.fr

HENRY Fabienne
Janvier Labs
SAINT-BERTHEVIN – FRANCE
fabienne.henry@janvier-labs.com

HENRY Farida
PBES
École Normale Supérieure
LYON – FRANCE
farida.henry@ens-lyon.fr

HERBEAUX Karin
L.N.C.A UMR 7364
CNRS
STRASBOURG – FRANCE
herbeaux@unistra.fr

HERBET Amaury
SPI/LENIT
CEA
GIF-SUR-YVETTE – FRANCE
amaury.herbet@cea.fr

HERNANDEZ Laëtitia
Vétérinaire
Pigase
CHALEINS – FRANCE
laetitia.hernandez@pigase.com

HERVÉ Stéphane
Janvier Labs
SAINT-BERTHEVIN – FRANCE
stephane.herve@janvier-labs.com

HÉRY Marlène
UE IERP Rongeur
INRAE
JOUY-EN-JOSAS – FRANCE
marlene.hery@inrae.fr

HERZOG Laetitia
VIM 0892
INRAE
JOUY-EN-JOSAS – FRANCE
laetitia.herzog@inrae.fr

HILLAIRET DE BOISFERON Marc
Oncodesign Services
DIJON – FRANCE
mhillairet-deboisferon@oncodesign-services.com

HOFFMANN Nicolas
Oncodesign Services
DIJON – FRANCE
nhoffmann@oncodesign-services.com

HOST Lionel
Faculté de Pharmacie - Animalerie
Université de Strasbourg
ILLKIRCH – FRANCE
lionel.host@unistra.fr

HOULLIER Pascal
Centre de recherche des Cordeliers
Université Paris Cité
PARIS – FRANCE
pascal.houillier@inserm.fr

HUAU Isabelle
Janvier Labs
SAINT-BERTHEVIN – FRANCE
isabelle.huau@janvier-labs.com

HUBERT Alan
DGA/MNRBC/SDT/ANC
Ministère des armées et des anciens
combattants
VERT-LE-PETIT – FRANCE
alan.hubert@intradef.gouv.fr

HUISDACK Léa
CEF
Sorbonne Université
PARIS – FRANCE
leahuisdack@gmail.com

HUMO Muris
Anses
LYON – FRANCE
muris.humo@anses.fr

HUOR Alvina
UMR 1225 IHAP équipe EST
INRAe - ENVT
TOULOUSE – FRANCE
alvina.huor@envt.fr

HUOT Anne-Lise
PREBIOS
Université de Poitiers
POITIERS – FRANCE
anne.lise.huot@univ-poitiers.fr

HUYNH Thi Lan Huong
Zootechnie
Physiogenex
ESCALQUENS – FRANCE
t.huynh@physiogenex.com

IL KHWILDY Khaled
EPFL SV CPG
École Polytechnique Fédérale de Lausanne
LAUSANNE – SUISSE
khaled.ilkhwildy@epfl.ch

ILINCA Pascale
DDPP
NANTES – FRANCE
pascale.ilinca@loire-atlantique.gouv.fr

ISIK Aminé
LNCA UMR 7364 - Chronobiotron UAR3415
CNRS
STRASBOURG – FRANCE
amine.isik@unistra.fr

ISINGRINI Elsa
INCC - CNRS UMR8002
PARIS – FRANCE
elsa.isingrini@parisdescartes.fr

ISRAELI David
Ressources Humaines
Généthon
ÉVRY-COURCOURONNES – FRANCE
israeli@genethon.fr

ISSAD Tarik
CNRS UMR 8104 - Inserm U1016
Institut Cochin
PARIS – FRANCE
tarik.issad@inserm.fr

IVANOV Stoyan
UMR7370
LP2M - CNRS
NICE – FRANCE
stoyan.ivanov@univ-cotedazur.fr

JACOB Michael
PRBM
École Nationale Vétérinaire d'Alfort
MAISONS-ALFORT – FRANCE
michael.jacob@vet-alfort.fr

JACQUEMET Yves
CRO
Pigase
CHALEINS – FRANCE
yves.jacquemet@pigase.com

JACQUEMONT Rémy
Everimmune
VILLEJUIF – FRANCE
remy.jacquemont@everimmune.com

JACQUEMOT Nathalie
Neurodol
UCA
CLERMONT-FERRAND – FRANCE
nathalie.jacquemot@uca.fr

JACQUET Daphné
LEEC - Université Sorbone Paris Nord
VILLETANEUSE – FRANCE
daphne.jacquet@univ-paris13.fr

JACQUET Ingrid
Laboratoire vivo
Oncodesign Services
DIJON – FRANCE
ijacquet@oncodesign-services.com

JACQUET Thibault
Synapcell
SAINT-ISMIER – FRANCE
tjacquet@synapcell.fr

JACQUOT Flora
Animalerie
Cynbiose
SAINTE-CONSORCE – FRANCE
flora.jacquot@cynbiose.com

JAGERSCHMIDT Catherine
Pharmacologie In Vivo
NovAlix
ROMAINVILLE – FRANCE
cjagerschmidt@novalex.com

JANNET Sonia
Plateforme animalerie
Institut Curie - Centre de Recherche
PARIS – FRANCE
sonia.jannet@curie.fr

JANOUËIX Isabelle
U830
Inserm - Institut Curie
PARIS – FRANCE
janoueix@curie.fr

JATTEAU Philippe
Unité de recherche «EABX - Ecosystèmes
Aquatiques
INRAe - Centre Nouvelle-Aquitaine
Bordeaux
CESTAS – FRANCE
philippe.jatteau@inrae.fr

JELASSI-BEN HELLAL Ounsa
CNRS - CRNL
BRON – FRANCE
ounsa.jelassi@cnsr.fr

JOBARD Morgane

IPNP
PARIS – FRANCE
mgn.jobard@gmail.com

JONES Olivia

Animalerie
UFR SMBH
BOBIGNY – FRANCE
olivia.jones@univ-paris13.fr

JOUBERT FORET Doriane

Faculté de Santé - UMS028 Phénotypage
du petit ani
Sorbonne Université
PARIS – FRANCE
doriane.foret@sorbonne-universite.fr

JOUBIN Anthony

Zootéchnie
Centre Médical Universitaire de Genève
GENÈVE – SUISSE
anthony.joubin@unige.ch

JOUIN Mélanie

UMR 1198 BREED
INRAe
JOUY-EN-JOSAS – FRANCE
melanie.jouin@inrae.fr

JOURNET Yann

IUT - Département Génie Biologique
Université de Tours
TOURS – FRANCE
yann.journet@univ-tours.fr

JOVELET Anaïs

Université de Picardie Jules Verne
AMIENS – FRANCE
anaïs.jovelet@u-picardie.fr

JOYET Samuel

APU Biologie
Sanofi
MARCY-L'ÉTOILE – FRANCE
samuel.joyet3@sanofi.com

JUBELIN Grégory

UMR454 MEDiS
INRAe
SAINT-GENÈS-CHAMPANELLE – FRANCE
gregory.jubelin@inrae.fr

KACI Elisa

Sorbonne Université
PARIS – FRANCE
elisa.kaci@etu.sorbonne-universite.fr

KANO Toshimi

UFR 927
Sorbonne Université
PARIS – FRANCE
toshimi.kano@sorbonne-universite.fr

KAPEL Nathalie

UMR-S 1139
UFR Pharmacie
PARIS – FRANCE
nathalie.kapel@u-paris.fr

KARADJIAN Gregory

UMR Bipar
Anses
MAISONS-ALFORT – FRANCE
gregory.karadjian@anses.fr

KARNAM Anupama

Egle Therapeutics
SURESNES – FRANCE
akarnam@egle-tx.com

KEITA Abdoul Razaq

Animalerie
IRSL
PARIS – FRANCE
abdoul.r.keita@gmail.com

KEITA Salimata

Animalerie
Université de Paris - IRSL
PARIS – FRANCE
salisiska2@gmail.com

KERNANEC Pierre-Yves

Commun
IRSET
RENNES – FRANCE
pierre-yves.kernanec@inserm.fr

KERZERHO Gwendal

Animalerie centrale
Institut Pasteur
PARIS – FRANCE
gwendal.kerzerho@pasteur.fr

KHABER Gwendoline

U970
Inserm
PARIS – FRANCE
gwendoline.luque@inserm.fr

KHALED Mehdi

Gustave Roussy
VILLEJUIF – FRANCE
mehdi.khaled@gustaveroussy.fr

KHARCHI Caroline

Plateforme PharmAnima UAR 3612 CNRS
US25 INSERM
Faculté de Pharmacie
PARIS – FRANCE
caroline.kharchi@u-paris.fr

KIBLER Valentine

PNP
Fondation Campus Biotech Geneva
GENÈVE – SUISSE
valentine.kibler@fcbg.ch

KIRSCBAUM Axel

Zootéchnie
Centre Médical Universitaire de Genève
GENÈVE – SUISSE
axel.kirschbaum@unige.ch

KOUESSAN Olga

Janvier Labs
SAINT-BERTHEVIN – FRANCE
olga.kouessan@facility-management.com

KREMER Mélanie

INCI UPR3212
CNRS
STRASBOURG – FRANCE
melanie.kremer@inci-cnrs.unistra.fr

KRYSA Gael

Laboratoire vivo
Oncodesign Services
DIJON – FRANCE
gkrysa@oncodesign-services.com

KUBIS Nathalie

CART - UI965 - UPC - INSERM U1144
AP - HP
PARIS – FRANCE
nathalie.kubis@aphp.fr

KUNZ Killa

Zootéchnie
Centre Médical Universitaire de Genève
GENÈVE – SUISSE
killa.kunz@unige.ch

LA BELLA Tiziana

Généthon
ÉVRY-COURCOURONNES – FRANCE
tlabella@genethon.fr

LABELLIE Chantal

UMR-S 1139
UFR Pharmacie
PARIS – FRANCE
chantal.labellie@u-paris.fr

LACHAUD Cedrick

U1172
Inserm
LILLE – FRANCE
cedrick.lachaud2@univ-lille.fr

LACROIX Ghislaine

MIV-TEAM
Ineris
VERNEUIL-EN-HALATTE – FRANCE
ghislaine.lacroix@ineris.fr

LACROIX Mélody

Vivo
Oncodesign Services
DIJON – FRANCE
mlacroix@oncodesign-services.com

LAFAY Stéphanie

Zootechne
Centre Médical Universitaire de Genève
GENÈVE – SUISSE
stephanie.lafay@unige.ch

LAFOND Thomas

UR1037 LPGP Rennes
INRAe
RENNES – FRANCE
thomas.lafond@inrae.fr

LAFORGUE Jean-Luc

UB
CNRS - PIV EXPE
BORDEAUX – FRANCE
jean-luc.laforgue@u-bordeaux.fr

LAGOUTTE Emilie

Calida Therapeutics
PARIS – FRANCE
emilie.lagoutte@calidatx.com

LAGRESLE-PEYROU Chantal

CIC Biothérapie
Inserm - Institut Imagine
PARIS – FRANCE
chantal.lagresle@inserm.fr

LAKHDAR Latifa

PFEA
Anses
LYON – FRANCE
latifa.lakhdar@anses.fr

LALOT Adrien

EP3 - IMRB - U955 - UPEC
IMRB - Inserm
CRÉTEIL – FRANCE
adrien.lalot@inserm.fr

LAMARRE Isabelle

LOB CNRS UMR 7645
École Polytechnique
PALAISEAU – FRANCE
isabelle.lamarre@polytechnique.edu

LAMON Mylène

BFA - CNRS 8251
Université de Paris
PARIS – FRANCE
mylene.lamon@gmail.com

LANDRY Marc

IMN CNRS UMR5293
Université de Bordeaux
BORDEAUX – FRANCE
marc.landry@u-bordeaux.fr

LANG Florian

École Polytechnique Fédérale de Lausanne
LAUSANNE – SUISSE
florian.lang@epfl.ch

LANGLOIS Allan

Centre Européen d'Étude du Diabète
STRASBOURG – FRANCE
a.langlois@ceed-diabete.org

LANGOLFF Julie

NCS
Servier
GIF-SUR-YVETTE – FRANCE
julie.langolff@servier.com

LAPOUGE Gaëlle

Animalerie-CP605
Université Libre de Bruxelles
BRUXELLES – BELGIQUE
gaelle.lapouge@ulb.be

LARAVINE Christelle

Janvier Labs
SAINT-BERTHEVIN – FRANCE
christelle.laravine@faxility-management.com

LARBOURET Christel

IRCM - ICM
MONTPELLIER – FRANCE
christel.larbouret@inserm.fr

LARCANCHE Ludovic

Janvier Labs
SAINT-BERTHEVIN – FRANCE
ludovic.larcanche@faxility-management.com

LAROCHE Audrey

Unité INSERM U1312
Institut Bergonié
BORDEAUX – FRANCE
a.larocche-clary@bordeaux.unicancer.fr

LASNE Carole

CEF - UMRS1138
Centre de Recherche des Cordeliers
PARIS – FRANCE
carole.lasne@crc.jussieu.fr

LASSAGNE Mélanie

Janvier Labs
SAINT-BERTHEVIN – FRANCE
melanie.lassagne@faxility-management.com

LAURENT Marine

Ressources Humaines
Généthon
ÉVRY-COURCOURONNES – FRANCE
mlaurent@genethon.fr

LAVARINO Paola

Zootechne
Centre Médical Universitaire de Genève
GENÈVE – SUISSE
paola.lavarino@unige.ch

LAYSSOL Catherine

CHUV
École Nationale Vétérinaire de Toulouse
TOULOUSE – FRANCE
cathy.layssol@envt.fr

LE BARS Gwenaëlle

Virbac
CARROS – FRANCE
gwenaëlle.lebars@virbac.com

LE BER Julie

PlatAnN
Université de Picardie Jules Verne
AMIENS – FRANCE
julie.le.ber@u-picardie.fr

LE BERT Marc

Ingénierie de Projet 3R - Données non
publiées
GIS FC3R
MAISONS-ALFORT – FRANCE
marc.le_bert@cnrs-orleans.fr

LE BIDELE Océane

Animaleries A2-A3
Anses
MAISONS-ALFORT – FRANCE
oceane.lebidele@anses.fr

LE BLANC Pascale

INCC UMR 8002
CNRS
PARIS – FRANCE
pascale.le-blanc@parisdescartes.fr

LE CUDENNEC Camille
Janvier Labs
SAINT-BERTHEVIN – FRANCE
camille.lecudenne@janvier-labs.com

LE GLEAU Camille
MICALIS
INRAe
JOUY-EN-JOSAS – FRANCE
camille.le-gleau@inrae.fr

LE GUILLOU Morwenna
CNRS UMR9019
Gustave Roussy
VILLEJUIF – FRANCE
morwenna.leguillou@gustaveroussy.fr

LE GUILLOU Sandrine
INRAe
JOUY-EN-JOSAS – FRANCE
sandrine.le-guillou@inrae.fr

LE PARCO Isabelle
Animalerie UMR 7592
Institut Jacques Monod
Université Paris Cité - CNRS
PARIS – FRANCE
isabelle.leparco@ijm.fr

LE PEN Gwenaëlle
Institut de Psychiatrie et Neurosciences
U1266 - Inserm
PARIS – FRANCE
gwenaelle.le-pen@inserm.fr

LE PLÉNIER Servane
Plateforme PharmAnima
Faculté de Pharmacie
PARIS – FRANCE
servane.le-plenier@u-paris.fr

LE REST Tony
Plateforme Préclinique
Vétoquinol
FENEU – FRANCE
tony.lerest@vetoquinol.com

LE ROLLE Morgane
Virbac
CARROS – FRANCE
morgane.lerolle@virbac.com

LE ROUX Delphine
UMR BIPAR
École Nationale Vétérinaire d'Alfort
MAISONS-ALFORT – FRANCE
delphine.le-roux@vet-alfort.fr

LEBAS Morgane
PREBIOS
Université de Poitiers
POITIERS – FRANCE
morgane.lebas@univ-poitiers.fr

LEBEAU Sandra
Université Clermont Auvergne
BEAUMONT – FRANCE
sandra.lebeau@uca.fr

LEBLANC Marie
Oncodesign Services
DIJON – FRANCE
mleblanc@oncodesign-services.com

LECARDONNEL Jérôme
Unité GABI
INRAe
JOUY-EN-JOSAS – FRANCE
jerome.lecardonnel@inrae.fr

LECLERCQ Tiffany
Uniivo
PARIS – FRANCE
tiffany.leclercq@uniivo.eu

LECOMPTE Coralie
IHU LIRYC
Fondation Bordeaux Université
PESSAC – FRANCE
coralie.lecompte@ihu-liryf.fr

LECOMTE Anthony
MIV - TEAM
Ineris
VERNEUIL-EN-HALATTE – FRANCE
anthony.lecomte@ineris.fr

LECOMTE Baptiste
Animalerie - U1270
Inserm - Institut du Fer à Moulin
PARIS – FRANCE
baptiste.lecomte@inserm.fr

LECUELLE Benoît
PRBM
École Nationale Vétérinaire d'Alfort
MAISONS-ALFORT – FRANCE
benoit.lecuelle@vet-alfort.fr

LEDOUX Julie
Animalerie Marloie
CER Groupe
AYE – BELGIQUE
julie.ledoux@outlook.com

LEGEAI-MALLET Laurence
Inserm - Institut Imagine
PARIS – FRANCE
laurence.legeai-mallet@inserm.fr

LÉGER Caroline
Unité de Biologie Fonctionnelle et
Adaptative - BFA
Université Paris Cité
PARIS – FRANCE
cleger.lab@gmail.com

LEGRAND Agathe
LEAT
SFR Necker
PARIS – FRANCE
agathe.legrand@inserm.fr

LEGUAY Emmanuel
Vetofish
CHÂTEAUNEUF-LES-MARTIGUES
FRANCE
leguay@vetofish.com

LEGUERNEY Ingrid
Biomaps UMR 1281
Gustave Roussy
VILLEJUIF – FRANCE
ingrid.leguierney@gustaveroussy.fr

LELANT Thomas
Zootechnie - U1148
Inserm
PARIS – FRANCE
thomas.lelant@inserm.fr

LELIEVRE Elodie
SATT Nord
LILLE – FRANCE
elodie.lelievre1@univ-reims.fr

LEMAIRE Nolwenn
U981
Institut Gustave Roussy
VILLEJUIF – FRANCE
nolwenn.lemaire@gustaveroussy.fr

LEMAIRE Orane
Research Models and Services
Charles River
SAINT-GERMAIN-NUELLES – FRANCE
orane.lemaire@crl.com

LEMAIRE Valérie
INCIA CNRS UMR5287
Université de Bordeaux
BORDEAUX – FRANCE
valerie.mayo@u-bordeaux.fr

LEMARCHAND Célia

Toxicologie
Servier
GIF-SUR-YVETTE – FRANCE
celia.lemarchand@servier.com

LEMONNIER Gaetan

GABI GeMS
INRAe
JOUY-EN-JOSAS – FRANCE
gaetan.lemonnier@inrae.fr

LEPINE Patricia

Janvier Labs
SAINT-BERTHEVIN – FRANCE
patricia.lepine@janvier-labs.com

LEPODER Sophie

École Nationale Vétérinaire d'Alfort
MAISONS-ALFORT – FRANCE
slepoder@vet-alfort.fr

LEROUET Dominique

UMR1144
Université Paris Cité
PARIS – FRANCE
dominique.lerouet@u-paris.fr

LEROY Estelle

Zootechne
Centre Médical Universitaire de Genève
GENÈVE – SUISSE
estelle.eroy@unige.ch

LEROY Stanislas

Animalerie centrale
Institut Pasteur
PARIS – FRANCE
stanislas.eroy@pasteur.fr

LESAGE Jean

IUT A - dept Génie Biologique
Université de Lille
VILLENEUVE-D'ASCQ – FRANCE
jean.lesage@univ-lille.fr

LESELLIER Sandrine

Animalerie
Anses
ATTON – FRANCE
sandrine.lesellier@anses.fr

LESUEUR Nicolas

Département ABC
Institut de Recherches Servier
GIF-SUR-YVETTE – FRANCE
nicolas.lesueur@servier.com

LETERRIER Roxane

RAM-iExplore
Insitut de Génomique Fonctionnelle
MONTPELLIER – FRANCE
roxane.letterrier@biocampus.cnrs.fr

LETERRIER Sarah

Université Paris-Saclay
ORSAY – FRANCE
sarah.letterrier@cea.fr

LETHENET Nicolas

Chronobiotron UMS 3415
CNRS
STRASBOURG – FRANCE
lethenet@neuro-cnrs.unistra.fr

LETOURNEUR Annelise

ETAP
CAEN – FRANCE
a.letourneur@strokalliance.com

LEU Fabrice

Zootechne
Centre Médical Universitaire de Genève
GENÈVE – SUISSE
fabrice.leu@unige.ch

LEVÊQUE Christophe

EPN07 - Génie Biologique
CNAM
LA PLAINE SAINT-DENIS – FRANCE
christophe.leveque@lecnam.net

LEVIVIER SERY Benoit

Institut Pasteur
PARIS – FRANCE
sec-anim@pasteur.fr

LIABEUF Marie

DRPI - UTE
Nantes Université
NANTES – FRANCE
marie.liabeuf@univ-nantes.fr

LIARD Catherine

Institut de Recherches Servier
GIF-SUR-YVETTE – FRANCE
catherine.liard@servier.com

LICI Didier

Unité animalerie
IRBA
BRÉTIGNY-SUR-ORGE – FRANCE
didier.lici@intradef.gouv.fr

LIGNEAU Xavier

Bioprojet Biotech
SAINT-GRÉGOIRE – FRANCE
x.ligneau@bioprojet.com

LILA Nermine

Fondation Alain Carpentier
Laboratoire de Recherches Biochirurgicales
PARIS – FRANCE
nerminelila@yahoo.fr

LIMOSIN Anselme

DHURE
CHU - Pôle Recherche
LILLE – FRANCE
anselme.limosin@live.fr

LINARD Boris

UBO IUT Quimper
Université de Brest
QUIMPER – FRANCE
boris.linard@univ-brest.fr

LOISEL Séverine

Plateforme Animalerie
Université de Bretagne Occidentale
BREST – FRANCE
severine.loisel@univ-brest.fr

LONCKE Christelle

INRAe - AgroParisTech
PALAISEAU – FRANCE
christelle.loncke@agroparistech.fr

LONGIN Jordan

Oncodesign Services
DIJON – FRANCE
jlongin@oncodesign-services.com

LOPEZ Marion

ERBC Group
DOMMARTIN – FRANCE
marion.lopez@voxcan.fr

LORET Thomas

Institut national de l'environnement
industriel et des risques
VERNEUIL-EN-HALATTE – FRANCE
thomas.loret@ineris.fr

LORY Rachel

Reproduction Assistée
CNRS - TAAM
ORLÉANS – FRANCE
rachel.lory@cnrs-orleans.fr

LOUEDEC Liliane

Animalerie - U1155
Inserm
PARIS – FRANCE
liliane.louedec@inserm.fr

LOUIS Charlotte

SCA
Université de Bordeaux
BORDEAUX – FRANCE
charlotte.louis@u-bordeaux.fr

LOULIER Karine

Inserm - INM
MONTPELLIER – FRANCE
karine.loulier@inserm.fr

LOURDEL Stéphane

Équipe Physiologie rénale et tubulopathies
Centre de Recherche des Cordeliers
PARIS – FRANCE
stephane.lourdel@sorbonne-universite.fr

LOURENÇO Anna-Sophia

Inserm 1270
Institut du Fer à Moulin
PARIS – FRANCE
anna-sophia.lourenco@inserm.fr

LOURENÇO Chloé

Institut du Fer à Moulin
PARIS – FRANCE
chloe.lourenco@inserm.fr

LUBER Alison

Plateforme animalerie
Institut Curie - Centre de Recherche
PARIS – FRANCE
alison.luber@curie.fr

LUGAN Séverine

UMR IHAP 1225
INRAe
TOULOUSE – FRANCE
severine.lugan@envt.fr

LYBAERT Pascale

Laboratoire de Recherche en Reproduction
Humaine
Université Libre de Bruxelles
BRUXELLES – BELGIQUE
pascale.lybaert@ulb.be

LYSIK Gaele

Institut de Recherches Servier
GIF-SUR-YVETTE – FRANCE
gaelle.lysiak-aunity@servier.com

MACART Mélanie

INRAe - DMEM
MONTPELLIER – FRANCE
melanie.macart@inrae.fr

MACHULKA Fabrice

Animalerie rongeurs - IFR 83
Inserm
PARIS – FRANCE
fabrice.machulka@inserm.fr

MACZKOWIAK Frederique

UMR9019
CNRS
VILLEJUIF – FRANCE
frederique.maczkowiak@gustaveroussy.fr

MADANI Amélia

U1141
Inserm
PARIS – FRANCE
amelia.madani@inserm.fr

MADANI Rouba

XenTech
CHOISY-LE-ROI – FRANCE
rouba.madani@xentech.eu

MADER Alexia

Institut de Recherches Servier
GIF-SUR-YVETTE – FRANCE
alexia.mader@servier.com

MADOU Cyril

Plateforme RongIBPS
Sorbonne Université - IBPS
PARIS – FRANCE
marine.robouam@sorbonne-universite.fr

MAGISSON Fanny

DST/MEP/UA
IRBA
BRÉTIGNY-SUR-ORGE – FRANCE
fanny.magisson@hotmail.fr

MAGNOL Laetitia

U1094 Inserm U270 IRD USC1501 INRAE
Epidémiologie
Université de Limoges
LIMOGES – FRANCE
laetitia.magnol@unilim.fr

MAHANA Wahib

Microbiologie
I2BC
GIF-SUR-YVETTE – FRANCE
wahib.mahana@i2bc.paris-saclay.fr

MAIER Stéphanie

Zootéchnie
Centre Médical Universitaire de Genève
GENÈVE – SUISSE
stephanie.maier@unige.ch

MAILLARD Virginie

Département génie biologique
Université de Tours
TOURS – FRANCE
virginie.maillard@univ-tours.fr

MAILLET MERCIER Isabelle

UMR7355 INEM
CNRS
ORLÉANS – FRANCE
maillet@cnrs-orleans.fr

MAIRE Pascal

Inserm
PARIS – FRANCE
pascal.maire@inserm.fr

MAIURI Maria Chiara

Directeur scientifique des plateformes
Centre de Recherche des Cordeliers
PARIS – FRANCE
chiara.maiuri@upmc.fr

MAMMERI Mohamed

UMR BIPAR
Enva
MAISONS-ALFORT – FRANCE
mohamed.mammeri@vet-alfort.fr

MANDAROUX Carole

Bracco Suisse SA
PLAN-LES-OUATES – SUISSE
carole.mandaroux@bracco.com

MARCHAND Nathalie

TAAM – UAR44
CNRS - TAAM
ORLÉANS – FRANCE
nathalie.marchand@cnrs-orleans.fr

MARCHEPOIL Eloane

Adjuvantation-Vaccination
Invivogen
TOULOUSE – FRANCE
e.marchepoil@invivogen.com

MARET Marielle

Animalerie
IRCAN
NICE – FRANCE
marielle.maret@univ-cotedazur.fr

MARET Maryvonne

DDPP
GRENOBLE – FRANCE
maryvonne.maret@isere.gouv.fr

MARICQ Bruno

Institut de Duve
BRUXELLES – BELGIQUE
bruno.maricq@uclouvain.be

MARIE Charlotte

CURB
Université de Caen Normandie
CAEN – FRANCE
charlotte.marie@unicaen.fr

MARQUET Cindy

U1151
Inserm - INEM
PARIS – FRANCE
cindy.marquet@inserm.fr

MARQUIE Marine

U1155
Inserm
PARIS – FRANCE
marine.lapier-marquie@inserm.fr

MARSAN Éloïse

Inserm U1270
Institut du Fer à Moulin
PARIS – FRANCE
eloise.marsan@inserm.fr

MARTI Fabio

Laboratoire de plasticité du cerveau
CNRS UMR8249
Sorbonne Université - ESPCI
PARIS – FRANCE
fabio.jose.marti@gmail.com

MARTIN Chantal

AFSTAL
PARIS – FRANCE
chantalmart25@gmail.com

MARTIN Christelle

Institut Interdisciplinaires des
Neurosciences
CNRS
BORDEAUX – FRANCE
christelle.martin@u-bordeaux.fr

MARTIN Claire

Université Paris Cité - CNRS
PARIS – FRANCE
claire.martin@u-paris.fr

MARTIN Joran

Laboratoire des maladies rénales
héréditaires
Institut Imagine - Inserm UMR1163
PARIS – FRANCE
joran.martin@inserm.fr

MARTINEAU Julie

SCA - Service Commun des Animaleries
Université de Bordeaux
PESSAC – FRANCE
julie.martineau@u-bordeaux.fr

MARTINEZ MENESES Carlos Humberto

DETERCA
Université de Bordeaux
BORDEAUX – FRANCE
carlos-humberto.martinez-meneses@
u-bordeaux.fr

MARTINHEIRA Anthony

SCA
Université de Bordeaux
BORDEAUX – FRANCE
anthony.martinheira@u-bordeaux.fr

MARZIN Floriane

TransCure BioServices
ARCHAMPS – FRANCE
floriane.marzin@tcbioservices.com

MARZO Aude

IPNP InsermU1266
Université Paris Cité
PARIS – FRANCE
aude.marzo@u-paris.fr

MAS Olivier

santé/protection animale et
environnementale
DDETSPP du Jura
LONS-LE-SAUNIER – FRANCE
olivier.mas@jura.gouv.fr

MASSE Maxime

Développement modèles
pharmacologiques
Vect-Horus
MARSEILLE – FRANCE
maxime.masse@vect-horus.com

MATEO Philippe

Unité 1273 «Physique pour la Médecine»
Inserm
PARIS – FRANCE
philippe.mateo@espci.fr

MATTEI Myriam

Animalerie centrale
Institut Pasteur
PARIS – FRANCE
myriam.mattei@pasteur.fr

MATTHÏS Mélina

UCB Pharma
BRAINE-L'ALLEUD – BELGIQUE
melina.matthys@ucb.com

MATUIVE Amandine

Oncodesign Services
DIJON – FRANCE
amatuive@oncodesign-services.com

MAUDET Claire

ANAXEM-Micalis
INRAe
JOUY-EN-JOSAS – FRANCE
claire.maudet@inrae.fr

MAURER Marie

UMR BIPAR EnvA INRAE Anses
Anses
MAISONS-ALFORT – FRANCE
marie.maurer@anses.fr

MAURIN-BLANCHET Henri

AFSTAL - OPAL
Académie Vétérinaire de France
PARIS – FRANCE
gestion.flux@civis.fr

MAYER Claire

Université du Mans
LE MANS – FRANCE
claire.mayer@univ-lemans.fr

MAYNADIER Marie

NanoMedsyn
MONTPELLIER – FRANCE
m.maynadier@nanomedsyn.com

MAZZUCCHI Sabrina

Institut de Myologie
PARIS – FRANCE
s.mazzucchi@institut-myologie.org

MEISSER Antoine

Zootecnie
Centre Médical Universitaire de Genève
GENÈVE – SUISSE
antoine.meisser@unige.ch

MENANT Émilie

LOB CNRS UMR 7645
École Polytechnique
PALAISEAU – FRANCE
emilie.menant@polytechnique.edu

MÉNARD Camille

Service Commun des Animaleries
Université de Bordeaux
BORDEAUX – FRANCE
camille.menard@u-bordeaux.fr

MENDEZ Sarah

U1141
Inserm
PARIS – FRANCE
sarah.mendez@inserm.fr

MENDY Jacqueline

Oncodesign Services
DIJON – FRANCE
jmendy@oncodesign-services.com

MERCIER Audrey

PREBIOS
Université de Poitiers
POITIERS – FRANCE
audrey.mercier@univ-poitiers.fr

MERTENS Stéphanie

Animalerie
ULB
ANDERLECHT – BELGIQUE
stephanie.mertens@ulb.be

MESBAH Karim

IGH - CNRS
MONTPELLIER – FRANCE
karim.mesbah@igh.cnrs.fr

MESIRCA Pietro

IGF
Institut de Génomique Fonctionnelle
MONTPELLIER – FRANCE
pietro.mesirca@igf.cnrs.fr

MESSENT Valérie

Neurosciences Paris-Seine
Sorbonne Université
PARIS – FRANCE
valerie.messent@sorbonne-universite.fr

MESTO Nour

Université Paris Cité
PARIS – FRANCE
nour.mesto@u-paris.fr

METEREAU Christophe

U1170
Inserm
VILLEJUIF – FRANCE
christophe.metereau@gustaveroussy.fr

MEUNIER Didier

USA
UCA
CLERMONT-FERRAND – FRANCE
didier.meunier@uca.fr

MEURISSE Sandrine

In vivo pharmacology
NovAlix
ROMAINVILLE – FRANCE
smeurisse@novalix.com

MEZIANI Lydia

Inserm U1030
Gustave Roussy
VILLEJUIF – FRANCE
lydia.meziani@gustaveroussy.fr

MEZIERES Tilia

École de chirurgie
Université Lyon 1
LYON – FRANCE
tilia.mezieres@univ-lyon1.fr

MICHEL Charlotte

Lycée Agricole de Somme Suipe
SOMME-SUIPPE – FRANCE
c.michel@lyceesommesuipe.fr

MIGNARD Caroline

Oncodesign Services
DIJON – FRANCE
cmignard@oncodesign-services.com

MIGNE Camille

UMR Virologie
Anses - Laboratoire de Santé Animale
MAISONS-ALFORT – FRANCE
camille.migne@anses.fr

MIHALCEA Stefan

Vétérinaire
Uniivo
PARIS – FRANCE
stefan.mihalcea@uniivo.eu

MIHOC Maria

Faculté de Santé - UMS28 Phénotypage du
petit animal
Sorbonne Université
PARIS – FRANCE
maria.mihoc@sorbonne-universite.fr

MILINKOVITCH Michel

Université de Genève
GENÈVE – SUISSE
michel.milinkovitch@unige.ch

MILLERIOUX Jennifer

DGA/MNRBC/SDT/ANC
Ministère des armées et des anciens
combattants
VERT-LE-PETIT – FRANCE
jennifer.millerieux@intradef.gouv.fr

MIRONNEAU Victoire

Direction d'Étude
Cynbiose
SAINTE-CONSORCE – FRANCE
victoire.mironneau@cynbiose.com

MITJA Julien

MIRCent
CEA
FONTENAY-AUX-ROSES – FRANCE
julien.mitja@cea.fr

MITTARD Céline

IERP
INRAe
JOUY-EN-JOSAS – FRANCE
celine.mittard@inrae.fr

MOAZAMI-GOUDARZI Katayoun

UMR 1313-GABI
INRAe
JOUY-EN-JOSAS – FRANCE
katayoun.gouardzi@inrae.fr

MOCHO Jean-Philippe

DanioVet
POTTERS BAR – ROYAUME-UNI
jpmocho@daniovet.com

MOIROUX Gowan

FRANCE
gowan.moiroux@gmail.com

MOLINA Clément

Animalerie
Inserm
NICE – FRANCE
clement.molina@univ-cotedazur.fr

MOLLET Géraldine

Laboratoire des Maladies rénales
héréditaires
Inserm - Institut Imagine - UMR1163
PARIS – FRANCE
geraldine.mollet@inserm.fr

MOLLIER Justine

Oxy'Pharm
CHAMPIGNY-SUR-MARNE – FRANCE
justine.mollier@oxypharm.net

MONDINI Michele

Inserm U1030
Gustave Roussy
VILLEJUIF – FRANCE
michele.mondini@gustaveroussy.fr

MONGEY Sylvie

Oncodesign Services
DIJON – FRANCE
smongey@oncodesign-services.com

MONNIER David

EPFL SV CPG
École Polytechnique Fédérale de Lausanne
LAUSANNE – SUISSE
david.monnier@epfl.ch

MONTANGE Florent

Laboratoire LANE
Université des Sciences
GENÈVE – SUISSE
florent.montange@unige.ch

MONTBRIZON Mélanie

Oncodesign Services
DIJON – FRANCE
mmontbrizon@oncodesign-services.com

MONTEIRO Renato

Inserm - Université Paris Cité
Centre de Recherche sur l'Inflammation
PARIS – FRANCE
renato.monteiro@inserm.fr

MONZALI Céline

e-thiX Education
TOULOUSE – FRANCE
celine.monzali@e-thix-education.com

MOOG Sophie

Inovarion
PARIS – FRANCE
sophie.moog@inovarion.com

MORAIS Sarah

Janvier Labs
SAINT-BERTHEVIN – FRANCE
sarah.morais@janvier-labs.com

MORCHAIS Louise

INCA
BORDEAUX – FRANCE
louise.morchais@u-bordeaux.fr

MOREL Jérôme

LIBM
Faculté de Médecine de Saint-Etienne
SAINT-PRIEST-EN-JAREZ – FRANCE
jerome.morel@chu-st-etienne.fr

MOREL Nathalie

CEA
GIF-SUR-YVETTE – FRANCE
nathalie.morel@cea.fr

MORGA Amanda

Micalis
INRAe
JOUY-EN-JOSAS – FRANCE
amanda.morga@inrae.fr

MORGAND Loïc

Oncodesign Services
DIJON – FRANCE
lmorgand@oncodesign-services.com

MORICEAU Cindy

Physiogenex
ESCALQUENS – FRANCE
c.moriceau@physiogenex.com

MORILLON Éléna

Service Commun des Animaleries
Université de Bordeaux
BORDEAUX – FRANCE
elena.morillon@u-bordeaux.fr

MOTHES Céline

Oncodesign Services
DIJON – FRANCE
cmothes@oncodesign-services.com

MOTHU Nadya

TAAM UPS44
CNRS
ORLÉANS – FRANCE
nadya.mothu@cnrs-orleans.fr

MOUDERY Philippe

Animalerie - U1249
INMED - Inserm
MARSEILLE – FRANCE
philippe.moudery@inserm.fr

MOUDJOU Mohammed

VIM
INRAe
JOUY-EN-JOSAS – FRANCE
mohammed.moudjou@inrae.fr

MOUFFLE Christine

UMR 8246
CNRS
PARIS – FRANCE
christine.mouffle@upmc.fr

MOULIN Valérie

UAR846 Station de Primatologie
CNRS
ROUSSET – FRANCE
valerie.moulin@primato.cnrs.fr

MOURI Djmila

Inserm
PARIS – FRANCE
djmila.mouri@inserm.fr

MROZ - ARRONDEL Christelle

Laboratoire des Maladies rénales
héréditaires
Institut Imagine - Inserm UMR1163
PARIS – FRANCE
christelle.arrondel@inserm.fr

MULLER Charlotte

Egle Therapeutics
PARIS – FRANCE
cmuller@egle-tx.com

MULLER Delphine

1313 GABI Équipe plateformes
INRAe
JOUY-EN-JOSAS – FRANCE
delphine.muller@inrae.fr

MUNOZ TAMAYO Rafael

UMR MoSAR
INRAe
PALAISEAU – FRANCE
rafael.munoz-tamayo@inrae.fr

MUSSO Guillaume

Safe
AUGY – FRANCE
gmusso@safe-diets.com

MUZI Coralie

Pharmacologie in vivo
Calliditas Therapeutics France
ARCHAMPS – FRANCE
coralie.muzi@calliditas.com

NACIRI Karima

Inserm U1287
Inovarion
PARIS – FRANCE
karima.naciri@inovarion.com

NAVARRO Pascale

Zootecnie
Centre Médical Universitaire de Genève
GENÈVE – SUISSE
pascale.navarro@unige.ch

NAVAS Marie-Noëlle

Direction UMRS 1138
Centre de Recherche des Cordeliers
PARIS – FRANCE
marie-noelle.brunelle-navas@sorbonne-universite.fr

NEE Gérald

Laboratoire Comete U1075
Université de Caen
CAEN – FRANCE
gerald.nee@unicaen.fr

NEGRE Olivier

Smart Immune
PARIS – FRANCE
olivier.negre@smart-immune.com

NÉRON-ROUX Cloé

Animalerie
Prebios - Université de Poitiers
POITIERS – FRANCE
cloe.neron.roux@univ-poitiers.fr

NESME Samuel

Chirurgie
Charles River
SAINT-GERMAIN-NUELLES – FRANCE
samuel.nesme@crl.com

NIN Grégory

UFR927 plateau physiologie animale
Faculté des Sciences et d'Ingénierie
PARIS – FRANCE
gregory.nin@sorbonne-universite.fr

NOBS Véronique

EPFL SV CPG
École Polytechnique Fédérale de Lausanne
LAUSANNE – SUISSE
veronique.nobs@epfl.ch

NORA Leyvraz

Zootéchnie
Centre Médical Universitaire de Genève
GENÈVE – SUISSE
nora.leyvraz@unige.ch

NORMAND Franck

Bio-Services & Ssniff
SCHAIJK – PAYS-BAS
franck@bio-services.nl

NOSSAN Oscar

KROS.way
BUSNAGO – ITALIE
sales@krosway.com

NOSTEN-BERTRAND Marika

UMR-S 839 UPMC
Inserm
PARIS – FRANCE
marika.nosten-bertrand@inserm.fr

NOUVEL Xavier

École Nationale Vétérinaire de Toulouse
TOULOUSE – FRANCE
xavier.nouvel@envt.fr

NOVELL Anthony

BioMaps - Université Paris Saclay
ORSAY – FRANCE
anthony.novell@universite-paris-saclay.fr

NUNES FIGUEIREDO Sophie

Institut du Cerveau
PARIS – FRANCE
sophie.nunes@icm-institute.org

NURY Pauline

SCAR SFR Lyon Est
Université Claude Bernard Lyon 1
LYON – FRANCE
pauline.nury@univ-lyon1.fr

OBERSON Leticia

EPFL SV CPG
École Polytechnique Fédérale de Lausanne
LAUSANNE – SUISSE
leticia.oberson@epfl.ch

OMNES Manon

Équipe S11
Institut de la Vision
PARIS – FRANCE
manon.omnes@inserm.fr

ONAN Aude

QC In Vivo
GlaxoSmithKline
RIXENSART – BELGIQUE
aude.onan@gsk.com

ONIMUS Oriane

Unité de biologie fonctionnelle et adaptative
Université Paris Cité
PARIS – FRANCE
orianeonimus@gmail.com

ONTAVILLA Axel

Plateforme PharmAnima
Faculté de Pharmacie
PARIS – FRANCE
axel.ontavilla@u-paris.fr

ORVAIN Cindy

Egle Therapeutics
SURESNES – FRANCE
cervain@egle-tx.com

OTTAVIANI Mina

UMR_S999
Inserm
PARIS – FRANCE
ottaviani.mina98@gmail.com

OUDAR Antonin

U978
Inserm
BOBIGNY – FRANCE
antonin.oudar@inserm.fr

OUIIN Romain

U981
Institut Gustave Roussy
VILLEJUIF – FRANCE
romain.ouin@gustaveroussy.fr

OURY Marie-Claire

LEAT - US24
SFR Necker
PARIS – FRANCE
claire.oury@inserm.fr

OUVRARD-PASCAUD Antoine

UFR-Santé
Université de Rouen
ROUEN – FRANCE
antoine.ouvrard-pascaud@univ-rouen.fr

OZCELIK Sanem

Pharmacology
Light Chain Bioscience NovImmune
PLAN-LES-OUATES – SUISSE
sanem.ozcelik@lightchainbio.com

PAILLASSE Florent

Bracco Suisse SA
PLAN-LES-OUATES – SUISSE
florent.paillasse@bracco.com

PAILLET Juliette

Smart Immune
PARIS – FRANCE
juliette.paillet@smart-immune.com

PAOLICELLI Franck

E.S.V.I Vetolabo
LES ULIS – FRANCE
fpaolicelli@esvi-vetolabo.com

PARIETTI Véronique

Université Paris Cité
PARIS – FRANCE
veronique.parietti@u-paris.fr

PARMENTIER Caroline

UFR 927-Labo NPS
Sorbonne Université
PARIS – FRANCE
caroline.parmenier@sorbonne-universite.fr

PASTEL Emilie

Janvier Labs
SAINT-BERTHEVIN – FRANCE
emilie.pastel@janvier-labs.com

PATTI Dorothée

1208
Inserm - Institut Cellule Souche et Cerveau
BRON – FRANCE
dorothee.patti@inserm.fr

PATURANCE Sébastien

UAR44 - TAAM
CNRS
ORLÉANS – FRANCE
sebastien.paturance@cnrs-orleans.fr

PAUCHARD Cedrick

Animalerie
Institut Curie - Centre de Recherche
PARIS – FRANCE
cedrick.pauchard@curie.fr

PAULAIS Marc

ERL 8228 - U1138 - Inserm
Centre de Recherche des Cordeliers
PARIS – FRANCE
marc.paulais@crc.jussieu.fr

PAULIN Camille

Études pré-cliniques
Invivogen
TOULOUSE – FRANCE
c.paulin@invivogen.com

PÉAN Éric

Enseignement
LEGTA de Vendôme
VENDÔME – FRANCE
eric.pean@educagri.fr

PECCHI Émilie

INT - UMR CNRS 7289
INT - UMR CNRS 7289
MARSEILLE – FRANCE
emilie.pecchi@univ-amu.fr

PEIFFER Julie

Direction des Risques Chroniques
Ineris
VERNEUIL-EN-HALATTE – FRANCE
julie.peiffer@ineris.fr

PELLET Terence

Service Préclinique
Virbac
CARROS – FRANCE
terence.pellet@virbac.com

PERCEIX Frédéric

Animalerie
Faculté de Pharmacie - UPC
PARIS – FRANCE
frederic.perceix@u-paris.fr

PERCHE Federico

CNRS UPR4301
Centre de Biophysique Moléculaire
ORLÉANS – FRANCE
federico.perche@cnrs.fr

PERE Benjamin

Animalerie
IHU LIRYC
PESSAC – FRANCE
benjamin.pere@ihu-liryc.fr

PEREZ Nicolas

U970
Inserm
PARIS – FRANCE
nicolas.perez@inserm.fr

PEREZ Richard

Siperlab
MASSIEUX – FRANCE
contact@siperlab.com

PEREZ HERNANDEZ Javier

CIC Biothérapie - U1163
Institut Imagine
PARIS – FRANCE
javier.perez-hernandez@inserm.fr

PERIN Zoé

Vivo
Oncodesign Services
DIJON – FRANCE
zperin@oncodesign-services.com

PERONET Claude

UR DIATECH 7294
Centre Européen d'Étude du Diabète
STRASBOURG – FRANCE
c.peronet@ceed-diabete.org

PERRIER Kévin

Cardiomedex
ESCALQUENS – FRANCE
k.perrier@cardiomedex.com

PERRIN David

Pharmacologie
Bioprojet Biotech
SAINT-GRÉGOIRE – FRANCE
d.perrin@bioprojet.com

PERROT Axel

Animalerie
Faculté de Médecine
LE KREMLIN-BICÊTRE – FRANCE
axel.perrot@universite-paris-saclay.fr

PERROT Noémie

PFIE
INRAe
MONTHODON – FRANCE
noemie.perrot@inrae.fr

PERY Marvin

Institut Pasteur
PARIS – FRANCE
sec-anim@pasteur.fr

PETIT Fanny

CEA
FONTENAY-AUX-ROSES – FRANCE
fanny.petit@cea.fr

PETIT Vanessa

UMR_S999
Inserm
PARIS – FRANCE
vanessa.petit@inserm.fr

PETITCOLLIN Aurélien

Animalerie
UFR Biomédicale René Descartes
PARIS – FRANCE
aurelien.petitcollin@parisdescartes.fr

PÉTRAULT Maud

U1172
Inserm
LILLE – FRANCE
maud.petrault@univ-lille.fr

PEUTEMAN Benoit

UMS 44
Inserm
VILLEJUIF – FRANCE
benoit.peuteman@inserm.fr

PEZET Sonia

Institut de Myologie
PARIS – FRANCE
s.pezet@institut-myologie.org

PEZET Sophie

ESPCI - Inserm U1273
Laboratoire Physique pour la médecine
PARIS – FRANCE
sophie.pezet@espci.fr

PHOCAS Florence

GABI
INRAE
JOUY-EN-JOSAS – FRANCE
florence.phocas@inrae.fr

PICAUD Maëlys

Institut Pasteur
PARIS – FRANCE
sec-anim@pasteur.fr

PICAUD Sandrine

UMR8246 - Neurosciences Paris-Seine
Institut de Biologie Paris-Seine
PARIS – FRANCE
sandrine.picaud@upmc.fr

PICHARD Alexandre

ARCoLab
Institut Roche
RAZÈS – FRANCE
alexandre.pichard@roche.com

PICOT Antoine

U1298
Institut des Neurosciences Montpellier
MONTPELLIER – FRANCE
antoine.picot@umontpellier.fr

PIERRE François

Service Recherche Médecine UFR3S
Centre d'infectiologie
Université de Lille
LILLE – FRANCE
francois.pierre@ibl.cnrs.fr

PIGELET-BOURGEOIS Marielle

IHAP 1225 Animalerie
École Nationale Vétérinaire de Toulouse
TOULOUSE – FRANCE
marielle.pigelet-bourgeois@envt.fr

PIGET Coralie

Université Catholique Louvain-La-Neuve
LOUVAIN-LA-NEUVE – BELGIQUE
coralie.piget@uclouvain.be

PILIPENKO Katia

BSW
Evotec
TOULOUSE – FRANCE
katia.pilipenko@evotec.com

PILOT-STORCK Fanny

Physiologie et thérapeutique
VetAgro Sup
MARCY-L'ÉTOILE – FRANCE
fanny.storck@vetagro-sup.fr

PINHEIRO TONNEAU Barbara

Zootechnie
Centre Médical Universitaire de Genève
GENÈVE – SUISSE
barbara.pinheiro@unige.ch

PINON Laurent

Département des pratiques de recherche
réglementée
Ministère de l'enseignement supérieur et
de la recherche
PARIS – FRANCE
laurent.pinon@recherche.gouv.fr

PIQUET Julie

Laboratoire de Recherches Biochirurgicales
PARIS – FRANCE
julie.piquet-ext@aphp.fr

PITETTI Jean-Luc

Zootechnie
Centre Médical Universitaire de Genève
GENÈVE – SUISSE
jean.pitetti@unige.ch

PIZZATO Eugénie

UMR1015 Pr Laurence Zitvogel
Institut Gustave Roussy
VILLEJUIF – FRANCE
eugenie.pizzato@gustaveroussy.fr

PLACIER Sandrine

UMRS1155 - Corakid
Inserm
PARIS – FRANCE
sandrine.placier@inserm.fr

PLAISANCE Marc

SPI
CEA
GIF-SUR-YVETTE – FRANCE
marc.plaisance@cea.fr

PLANTADE Sandrine

Université Clermont-Auvergne
AUBIÈRE – FRANCE
sandrine.plantade@uca.fr

PLATEL Severine

IBDM CNRS UMR 7288
MARSEILLE – FRANCE
severine.platel@univ-amu.fr

PLOYART Stéphane

Oncodesign Services
DIJON – FRANCE
sployart@oncodesign-services.com

POÏNAMA Élodie

Animalerie - UMR5287
INRIA
BORDEAUX – FRANCE
elodie.poinama@u-bordeaux.fr

POINTU Hervé

DRF - IRIG - DS - BCI
CEA
GRENOBLE – FRANCE
herve.pointu@cea.fr

POIREL Odile

U1130 - UMR8246
Neurosciences Paris-Seine
Inserm - CNRS
PARIS – FRANCE
odile.poirel@sorbonne-universite.fr

POIROT-MAIRE Aurélie

Animalerie
Oncodesign Services
DIJON – FRANCE
apoirot-maire@oncodesign-services.com

POLROT Mélanie

PlateForme d'évaluation Préclinique
Gustave Roussy
VILLEJUIF – FRANCE
melanie.polrot@gustaveroussy.fr

POLVÉ Delphine

Institut Micalis - INRAE
JOUY-EN-JOSAS – FRANCE
delphine.polve@inrae.fr

POMEL Sébastien

Université Paris-Saclay
ORSAY – FRANCE
sebastien.pomel@universite-paris-saclay.fr

POTTIER Géraldine

DRF
CEA
FONTENAY-AUX-ROSES – FRANCE
geraldine.pottier@cea.fr

POUGET Bertille

École Nationale Vétérinaire de Toulouse
TOULOUSE – FRANCE
bertille.pouget@envt.fr

POUGIN Fabrice

Plateforme PharmAnima
Faculté de Pharmacie
PARIS – FRANCE
fabrice.pougin@u-paris.fr

POUILLE Céline

UMR9019
CNRS
VILLEJUIF – FRANCE
celine.pouille@gustaveroussy.fr

POUSSIER Sylvain

Animalerie Campus Biologie Santé
Université de Lorraine
VANDŒUVRE-LÈS-NANCY – FRANCE
sylvain.poussier@univ-lorraine.fr

POUZET Hélène

Neurosciences Paris-Seine
Sorbonne Université
PARIS – FRANCE
helene.pouzet@upmc.fr

PRECY Cyrielle

CNRS - TAAM
ORLÉANS – FRANCE
cyrielle.chaumes@cnrs-orleans.fr

PRENVEILLE Ludovic

UFR SVE
Université de Rennes
RENNES – FRANCE
ludovic.prenveille@univ-rennes.fr

PREVOST Géraldine

Micro injection
ICS-IGBMC CERBM-GIE
ILLKIRCH – FRANCE
prevost@igbmc.fr

PRINCE Nathalie

Biologie Cellulaire
Université Paris Cité - Faculté de
Pharmacie
PARIS – FRANCE
nathalie.prince@inserm.fr

PRINCE Sonia

CEF Cordeliers
Inserm
PARIS – FRANCE
sonia.prince@crc.jussieu.fr

PRIORI Victoria

Inserm
CLICHY – FRANCE
victoria.priori@inserm.fr

PRIVAL Laetitia

Plateforme des animaleries / U1107
Université Clermont Auvergne
CLERMONT-FERRAND – FRANCE
laetitia.prival@uca.fr

PROVENT Peggy

Oncodesign Services
DIJON – FRANCE
pprovent@oncodesign-services.com

PROVILLE Rémi

Bâtiment Bordeaux Biologie Santé
Aquineuro S.A.S
BORDEAUX – FRANCE
r.proville@aquineuro.eu

PRUDENT Myriam

PBES
École Normale Supérieure
LYON – FRANCE
myriam.prudent@ens-lyon.fr

PUGMAL Morgane

Plateforme Rongips
Sorbonne Université
PARIS – FRANCE
morgane.pugmal@sorbonne-universite.fr

QASMAOUI Hasna

Institut Pasteur
PARIS – FRANCE
sec-anim@pasteur.fr

QUINSAT Marjolaine

Physiogenex
MONTGEARD – FRANCE
m.quinsat@physiogenex.com

QUINTAS Daniel

Animalerie
Institut Jacques Monod
PARIS – FRANCE
daniel.quintas@ijm.fr

QUIRIGHETTI Paolo

Zootéchnie
Centre Médical Universitaire de Genève
GENÈVE – SUISSE
paolo.quirighetti@unige.ch

RABANY Benjamin

Animaux préparés
Charles River
SAINT-GERMAIN-NUELLES – FRANCE
benjamin.rabany@crl.com

RAGUIN Olivier

Oncodesign Services
DIJON – FRANCE
oraguin@oncodesign-services.com

RAHMOUNI Hidayat

MFR
SAINT-LAURENT-DE-CHAMOUSSET
FRANCE
hidayat.rahmouni@mfr.asso.fr

RAHO Ilyès

Université de Paris
PARIS – FRANCE
ilyes76raho@hotmail.fr

RAJA RAVI SHANKAR Amrita

INRAe - BREED
JOUY-EN-JOSAS – FRANCE
amrita.ravishankar@gmail.com

RAJAS Fabienne

ALECS
Université Lyon 1
LYON – FRANCE
fabienne.rajas@univ-lyon1.fr

RAJON Élodie

Laboratoire vivo
Oncodesign Services
DIJON – FRANCE
erajon@oncodesign-services.com

RAMADAN Bahrie

UMR 1322, Laboratoire de Neurosciences
de Besançon
Université de Franche-Comté
BESANÇON – FRANCE
bahrie.ramadan@univ-fcomte.fr

RAMAUGE Kyliann

Centre de Boisbonne
École Nationale Vétérinaire - Oniris
NANTES – FRANCE
kyliann.ramauge@oniris-nantes.fr

RAMELET Maxime

VIVO
Oncodesign Services
DIJON – FRANCE
mrmelet@oncodesign-services.com

RASOAMANANA Andritiana

Janvier Labs
SAINT-BERTHEVIN – FRANCE
andritiana.rasoamanana@facility-management.com

RASOLONJATOVO Aurélie

Plateforme Physiopathologie Animale
CRI - UMR 1149
PARIS – FRANCE
andrinerina.rasolonjatovo@u-paris.fr

RAVIDA Emmanuel

Ethique animale
Virbac
CARROS – FRANCE
emmanuel.ravida@virbac.com

RAVIER Magalie

Institut de Génomique Fonctionnelle
MONTPELLIER – FRANCE
magalie.ravier@igf.cnrs.fr

REBIN Garris

Service Ressources Biologiques
Université de Rouen Normandie
MONT-SAINT-AIGNAN – FRANCE
garris.rebin@univ-rouen.fr

REINE Fabienne

VIM
INRAe
JOUY-EN-JOSAS – FRANCE
fabienne.reine@inrae.fr

REIS DE BARROS Débra

Commercial
Allentown
BUSSY-SAINT-GEORGES – FRANCE
dreis@allentowninc.com

RÉMOND Didier

UNH
INRAe
SAINT-GENÈS-CHAMPANELLE – FRANCE
didier.remond@inrae.fr

RENAUD Luc

Plateforme Anesthésie - Chirurgie Surfin
CNRS - INT UMR 7289
MARSEILLE – FRANCE
luc.renaud@univ-amu.fr

REVERCHON Flora

CNRS - Université d'Orléans
ORLÉANS – FRANCE
flora.reverchon@cnrs-orleans.fr

REY Camille

Oncodesign Services
DIJON – FRANCE
crey@oncodesign-services.com

RIBERA Thomas

SCA - Animalerie de Talence
Université de Bordeaux
PESSAC – FRANCE
thomas.ribera@u-bordeaux.fr

RICHARD Alexandre

SCIMABIO Interface
THONON-LES-BAINS – FRANCE
alexandre.richard@scimabio-interface.fr

RICHARD Christopher

Janvier Labs
SAINT-BERTHEVIN – FRANCE
christopher.richard@faxility-management.com

RIGAUD Laura

Animalerie
Université Clermont Auvergne
BEAUMONT – FRANCE
laura.rigaud@uca.fr

RIGOTTIER-GOIS Lionel

UMR Micalis
INRAe
JOUY-EN-JOSAS – FRANCE
lionel.rigottier-gois@inrae.fr

RIMLINGER François

Animalerie centrale
Institut Pasteur
PARIS – FRANCE
francois.rimlinger@pasteur.fr

RINGOT Maud

U1141
Inserm
PARIS – FRANCE
maud.ringot@inserm.fr

RIO Caroline

Cefi
IBPS
PARIS – FRANCE
caroline.rio.1@sorbonne-universite.fr

RIO Mélanie

Cefi
IBPS
PARIS – FRANCE
melanie.rio@inserm.fr

RIOU Morgan

Veranex France
PARIS – FRANCE
morgan.riou@veranex.com

ROBERT Aude

Gustave Roussy
VILLEJUIF – FRANCE
aude.robert@gustaveroussy.fr

ROBERT Pauline

IPSIT - US31
UFR Pharmacie - Université Paris Saclay
ORSAY – FRANCE
pauline.robert@universite-paris-saclay.fr

ROBIDEL Estelle

Équipe 13
Inserm U970
PARIS – FRANCE
estelle.robidel@inserm.fr

ROBIDEL Franck

MIV/TEAM
Ineris
VERNEUIL-EN-HALATTE – FRANCE
franck.robidel@ineris.fr

ROBLOT Natacha

UMR-S 938
Inserm
PARIS – FRANCE
natacha.robilot@inserm.fr

ROBOUAM Marine

Plateforme Rongeur - IBPS
Sorbonne Université
PARIS – FRANCE
marine.robouam@upmc.fr

ROCH Benoît

Fondation Carpentier
PARIS – FRANCE
benoit.roch-ext@aphp.fr

ROCHA Guillaume

Laboratoire des maladies rénales
héréditaires
Institut Imagine - Inserm UMR1163
PARIS – FRANCE
guillaume.rocha@inserm.fr

ROCHAIS Quentin

Synapcell
SAINT-ISMIER – FRANCE
qrochais@synapcell.fr

ROCHE Marianne

Synapcell
SAINT-ISMIER – FRANCE
mroche@synapcell.fr

ROCHE-NAUDE Jeanne

Smart Immune
PARIS – FRANCE
jeanne.roche-naude@smart-immune.com

ROD Fanny

EPFL SV CPG
École Polytechnique Fédérale de Lausanne
LAUSANNE – SUISSE
fanny.rod@epfl.ch

RODRIGUES Daniela

CPG
École Polytechnique Fédérale de Lausanne
LAUSANNE – SUISSE
daniela.rodrigues@epfl.ch

RODRIGUES Stéphanie

MIV/TEAM
Ineris
VERNEUIL-EN-HALATTE – FRANCE
stephanie.rodrigues@ineris.fr

RODRIGUES PIRES Gisela Matilde

Janvier Labs
SAINT-BERTHEVIN – FRANCE
matilde.rodrigues-pires@faxility-management.com

ROGNER Matias

EPFL SV CPG
École Polytechnique Fédérale de Lausanne
LAUSANNE – SUISSE
matias.rogner@epfl.ch

RONGET Madeline

Biovivo
VetAgro Sup
MARCY-L'ÉTOILE – FRANCE
madeline.ronget@vetagro-sup.fr

ROTH DIT BETTONI Romain

Oncodesign Services
DIJON – FRANCE
roth-ditbettoni@oncodesign-services.com

ROUHI Myriam

Faculté de Santé
TOULOUSE – FRANCE
myriam.rouhi@inserm.fr

ROUSSEAU-BACQUIÉ Élodie

TOXALIM - UMR 1331 ToxAlim
INRAe
TOULOUSE – FRANCE
elodie.rousseau-bacquie@inrae.fr

ROUSSEL Marilyne

Pharmacologie
Bioprojet Biotech
SAINT-GRÉGOIRE – FRANCE
m.rousseau@bioprojet.com

ROUSTEL Julien

Plateforme Animalerie
Institut Curie - Centre de Recherche
PARIS – FRANCE
julien.roustel@curie.fr

ROUX Caroline

UR «EABX - Ecosystèmes Aquatiques et
Changements globaux
INRAe - Centre Nouvelle-Aquitaine
Bordeaux
CESTAS – FRANCE
caroline.roux@inrae.fr

ROUXEL Clotilde

UMR BIPAR
Anses - INRAe - ENVA
MAISONS-ALFORT – FRANCE
clotilde.rouxel@vet-alfort.fr

RUELLE Françoise

Inserm
PARIS – FRANCE
francoise.ruelle@inserm.fr

RUSSO Erica

Egle Therapeutics
SURESNES – FRANCE
erusso@egle-tx.com

SACHE Amandine

SRBE - GSEA
IRS
FONTENAY-AUX-ROSES – FRANCE
amandine.sache@irsn.fr

SAEI Hassan

Laboratoire des maladies rénales
héréditaires
Institut Imagine - Inserm UMR1163
PARIS – FRANCE
hassan.saei@inserm.fr

SAGE Léo

SFR Necker
PARIS – FRANCE
leo.sage@inserm.fr

SAINT-CRIQ Vinciane

MICALIS
INRAe
JOUY-EN-JOSAS – FRANCE
vinciane.saint-criq@inrae.fr

SAINTILLAN Yannick

Translational Pharmacology Department
Oncodesign Services
DIJON – FRANCE
ysaintillan@oncodesign-services.com

SALAH Norhane

Université Paris Cité,
PARIS – FRANCE
norhane.salah@u-paris.fr

SALGUES Valérie

NovAlix
ROMAINVILLE – FRANCE
vsalgues@novalex.com

SAMAI Hakim

Fondation Carpentier
PARIS – FRANCE
hakim-chouki.samai@u-paris.fr

SANCHEZ Violette

Sanofi Pasteur
MARCY-L'ÉTOILE – FRANCE
violette.sanchez@sanofi.com

SANTISTEBAN Marion

LNCA
CNRS
STRASBOURG – FRANCE
m.santisteban@unistra.fr

SANTOS OLIVEIRA Tatiana

Janvier Labs
SAINT-BERTHEVIN – FRANCE
tatiana.oliveira@faxility-management.com

SARRAT Margot

École Nationale Vétérinaire de Toulouse
TOULOUSE – FRANCE
margot.sarrat@envt.fr

SAUBAMÉA Bruno

Plateforme d'imagerie & Biologie Cellulaire
- U114
Université Paris Cité - Inserm
PARIS – FRANCE
bruno.saubamea@u-paris.fr

SAUNIER Sophie

Laboratoire des Maladies rénales
héréditaires
Institut Imagine - Inserm UMR1163
PARIS – FRANCE
sophie.saunier@inserm.fr

SAVARE Lola

U1270
Inserm
PARIS – FRANCE
lola.savare@inserm.fr

SAVATIER Alexandra

SPI
CEA
GIF-SUR-YVETTE – FRANCE
alexandra.savatier@cea.fr

SCHAEFFER Julia

Institut de Biologie du Développement
de Marseille
MARSEILLE – FRANCE
julia.schaeffer@univ-amu.fr

SCHIPMAN Matthieu

DRAAF Hauts-de-France
LILLE – FRANCE
matthieu.schipman@agriculture.gouv.fr

SCHMAL Adriaan

Uno Life Science Solutions
ZEVENAAR – PAYS-BAS
schmal@uno-lifescience.com

SCHNYDER Laure

Zootechne
Centre Médical Universitaire de Genève
GENÈVE – SUISSE
Laure.Vincent-Schnyder@unige.ch

SCHREIBER Paul

Virbac
CARROS – FRANCE
paul.schreiber@virbac.com

SCHWENDIMANN Leslie

NeuroDiderot U1141
Inserm
PARIS – FRANCE
leslie.schwendimann@inserm.fr

SCOAZEC Marie-Francoise

Animalerie
Université de Bretagne Occidentale
BREST – FRANCE
marie-francoise.scoazec@univ-brest.fr

SEBBANE Florent

U1019 Équipe PYP
Inserm
LILLE – FRANCE
florent.sebbane@ibl.cnrs.fr

SEGUIN Johanne

UMR8258 CNRS U1267 INSERM
Unité de Technologies Chimiques et
Biologiques pour la Santé
PARIS – FRANCE
johanne.seguin@parisdescartes.fr

SELMAOUI Brahim

TEAM
Ineris
VERNEUIL-EN-HALATTE – FRANCE
brahim.selmaoui@ineris.fr

SEQUEIRA Anne

Institut Pasteur
PARIS – FRANCE
sec-anim@pasteur.fr

SERIN Guillaume

Oncodesign Services
DIJON – FRANCE
gserin@oncodesign-services.com

SERVAIS Stéphane

Département Génie Biologique
IUT de Tours - Université de Tours
TOURS – FRANCE
stephane.servais@univ-tours.fr

SI-MOHAMED Salim

Laboratoire CREATIS
Univercité Claude Bernard Lyon 1
VILLEURBANNE – FRANCE
salim.si-mohamed@chu-lyon.fr

SIBILIA Pascal

Siperlab
MASSIEUX – FRANCE
contact@siperlab.com

SIMON Anne

Équipe 3 - UMRS1124
Inserm
PARIS – FRANCE
team8orders@gmail.com

SIMONDON Clotilde

UMS006 - CREFRE
Inserm
TOULOUSE – FRANCE
clotilde.simondon@inserm.fr

SMERIGLIO Piera

UMRS974, Institut de Myologie
Centre de Recherche en Myologie
PARIS – FRANCE
piera.smeriglio@inserm.fr

SMITS Astrid

Taconic Biosciences
LEVERKUSEN – ALLEMAGNE
astrid.smits@yahoo.fr

SOARES Sylvia

UMR 8246 - NPS
PARIS – FRANCE
sylvia.soares@sorbonne-universite.fr

SOHIER Jérôme

UMR 5305
CNRS
LYON – FRANCE
jerome.sohier@cnrs.fr

SOLER Noélian

INM - U1298
MONTPELLIER – FRANCE
noelian.soler@inserm.fr

SOLNON Isabelle

Animalerie
Bracco Suisse SA
PLAN-LES-OUATES – SUISSE
isabelle.solnon@bracco.com

SOPHIE Audrey

PhenoParc-PhenoPrime
ICM
PARIS – FRANCE
audrey.sophie@icm-institute.org

SOREL Nataël

Institut imagine
PARIS – FRANCE
natael.sorel@inserm.fr

SORMANI Sandrine

EPFL SV CPG
École Polytechnique Fédérale de Lausanne
LAUSANNE – SUISSE
sandrine.sormani@epfl.ch

SOTIROPOULOS Athanassia

GIS FC3R
Institut Cochin
MAISONS-ALFORT – FRANCE
athanassia.sotiropoulos@inserm.fr

SOUBIES Sébastien

Équipe Viral
INRAe - ENVT
TOULOUSE – FRANCE
sebastien.soubies@envt.fr

SOUBIGOU Léo

Université Paris Cité
PARIS – FRANCE
sonia.prince@crc.jussieu.fr

SOULARD Pauline

Egle Therapeutics
SURESNES – FRANCE
psoulard@egle-tx.com

SOUSA Ana

Plateforme de Neurosciences Précliniques
Fondation Campus Biotech Geneva
GENÈVE – SUISSE
ana.sousa@fcbg.ch

STEVENS Erwan

Institut de chirurgie expérimentale
Centre Léon Bérard
LYON – FRANCE
erwan.stevens@lyon.unicancer.fr

STEVENS Laurence

Biologie
Université de Lille
VILLENEUVE-D'ASCQ – FRANCE
laurence.stevens@univ-lille.fr

STORDEUR Philippe

CER Groupe
AYE – BELGIQUE
p.stordeur@cergroupe.be

STOSSKOPF Marie

INRAE
JOUY-EN-JOSAS – FRANCE
marie.stoskopf@inrae.fr

SUÁREZ Esteban

Institut de la Vision
PARIS – FRANCE
esteban.suarez-baquero@inserm.fr

SVLÉTANA Émile

FRANCE
svletana.emile@faxility-management.com

SYLVAIN-PLOSSARD Emma

Animalerie d'élevage - U1148
Inserm
PARIS – FRANCE
emma.sylvain@u-paris.fr

TABET Elise

Biotrial
Biotrial Pharmacology
RENNES – FRANCE
elise.tabet@biotrial.com

TABURIAUX Armand

Lycée Agricole de Somme Suippe
SOMME-SUIPPE – FRANCE
rp@lyceesommesuipe.fr

TAKAHASHI Naoya

IINS - UMR 5297
BORDEAUX – FRANCE
naoya.takahashi@u-bordeaux.fr

TAMBADOU Mouhamadou

Animalerie centrale
Institut Pasteur
PARIS – FRANCE
sec-anim@pasteur.fr

TARABHAT Chantal

Tecniplast France
DÉCINES-CHARPIEU – FRANCE
chantal@tecniplast.fr

TARAGNAT Catherine

INRAE - Centre Val de Loire
NOUZILLY – FRANCE
catherine.taragnat@inrae.fr

TARDIVEAU Jennifer

Préclinique
Virbac
CARROS – FRANCE
jennifer.tardiveau@virbac.com

TAVERNIER Julie

Oncodesign Services
DIJON – FRANCE
jtavernier@oncodesign-services.com

TEISSIER Natacha

Inserm U1141
PARIS – FRANCE
natacha.teissier@inserm.fr

TELLIEZ Marie-Sophie

Physiologie Animale
Université de Picardie Jules Verne
AMIENS – FRANCE
marie-sophie.telliez@u-picardie.fr

TEULON Isabelle

IRCM - ICM
MONTPELLIER – FRANCE
isabelle.teulon@inserm.fr

TEYSSIER Thomas

Envigo
LA DÉFENSE – FRANCE
thomas.teyssier@envigo.com

THEVENIN Vincent

TIM IVRC
Sanofi R&D
VITRY-SUR-SEINE – FRANCE
vincent.thevenin@sanofi.com

THIBAUT-DUPREY Kévin

Division vaccins
Sanofi
SAINTE-CONSORCE – FRANCE
kevin.thibault-duprey@sanofi.com

THISSEN Catherine

Epilepsy research
UCB Biopharma
BRAINE-L'ALLEUD – BELGIQUE
catherine.thissen@ucb.com

THOMAS Marine

U1016
Institut Cochin
PARIS – FRANCE
marine.thomas@inserm.fr

THOMASSEAU Sylvie

1132
Inserm
PARIS – FRANCE
sylvie.thomasseau@inserm.fr

THOUMIRE Sandra

UMR BIPAR (ANSES INRAE-ENVA) Paralim
Anses
MAISONS-ALFORT – FRANCE
sandra.thoumire@vet-alfort.fr

TONEATTI Philippine

Laboratoire Santé animale
Anses
MAISONS-ALFORT – FRANCE
philippine.toneatti@outlook.fr

TOROSANI Andréa

Sorbonne Université
PARIS – FRANCE
sonia.prince@crc.jussieu.fr

TOUCHET Dylan

U1298 - INSERM
Institut des Neurosciences Montpellier
MONTPELLIER – FRANCE
dylan.touchet@inserm.fr

TRAIFFORT Elisabeth

U1195
Inserm
LE KREMLIN-BICÊTRE – FRANCE
elisabeth.traiffort@inserm.fr

TRAYSSAC Magali

Biologie
Inventiva
DAIX – FRANCE
magali.traysac@inventivapharma.com

TRIBOLET Cécile

Enseignement
LPPR de l'Ain
VILLARS-LES-DOBES – FRANCE
cecile.tribolet@lppr01.com

TRICOIRE Ludovic

Laboratoire Neurosciences Paris-Seine
Sorbonne Université
PARIS – FRANCE
ludovic.tricoire@sorbonne-universite.fr

TROADEC Marie-Bérengère

Génétique chromosomique
CHU du Morvan - Inserm 1078
BREST – FRANCE
marie-berengere.troaDEC@univ-brest.fr

TROVATI MACIEL Thiago

Institut Imagine - Inserm UMR1163
PARIS – FRANCE
thiago.trovati@inserm.fr

TURANSKA Beata

Inserm
PARIS – FRANCE
beata.turanska@inserm.fr

TURPAUD Mathilde

Virologie
Anses
MAISONS-ALFORT – FRANCE
mathilde.turpaud@anses.fr

TZIKA Athanasia

Université de Genève
GENÈVE – SUISSE
athanasia.tzika@unige.ch

ULMANN Lionel

Génie biologique
Le Mans Université
LAVAL – FRANCE
lionel.ulmann@univ-lemans.fr

URRO Sarah

Plateforme d'Imagerie du Vivant
CRCL
LYON – FRANCE
sarah.urro@lyon.unicancer.fr

VAIMAN Anne

UMR 1313 Génétique Animale et Biologie
Intégrative
INRAe
JOUY-EN-JOSAS – FRANCE
anne.vaiman@inrae.fr

VALDES Aitor

NorayBio Software
DERIO – ESPAGNE
valdes@noraybio.com

VALERIO Stéphane

Aquineuro S.A.S
BÈGLES – FRANCE
s.valerio@aquineuro.eu

VALERO Lucie

Virbac
CARROS – FRANCE
lucie.valero@virbac.com

VALET Manon

U1096 - Envi
Université de Rouen
ROUEN – FRANCE
manon.valet1@univ-rouen.fr

VALETTE Fabrice

U1151
INEM - Inserm
PARIS – FRANCE
fabrice.valette@inserm.fr

VALLÉE Isabelle

BIPAR
Anses
MAISONS-ALFORT – FRANCE
isabelle.vallee@anses.fr

VALLESPIR Agathe

Animalerie
IHU LiryC
PESSAC – FRANCE
agathe.vallespir@ihu-liryC.fr

VALLÉ Audrey

SFR Santé Lyon Est - UCBL1
Service Commun Animaleries Rockefeller
LYON – FRANCE
audrey.vallve@inserm.fr

VAN DEN STEEN Geraldine

Reproduction Research Lab
ULB
BRUXELLES – BELGIQUE
geraldine.van.den.steen@ulb.be

VAN LINDEN Felix

Institut Pasteur
PARIS – FRANCE
sec-anim@pasteur.fr

VAN STEENWINCKEL Juliette

UMR1141
Inserm
PARIS – FRANCE
juliette.van-steenwinckel@inserm.fr

VANALDERWIERT Laetitia

Cardiomedex
ESCALQUENS – FRANCE
l.vanalderwiert@cardiomedex.com

VANDENDORPE Oriane

École Nationale Vétérinaire de Toulouse
TOULOUSE – FRANCE
oriane24@hotmail.fr

VAZQUEZ GOMEZ Marta

SVS / NAQBE
Agroparistech
PALAISEAU – FRANCE
marta.vazquezgomez@agroparistech.fr

VELUZ Mylène

PNP
Fondation Campus Biotech Geneva
GENÈVE – SUISSE
mylene.veluz@cbg.ch

VENAIL Frédéric

Inserm U1298
MONTPELLIER – FRANCE
frederic.venail@inserm.fr

VENDOMELE Julie

Direction d'Études
Xentech
EVRY-COURCOURONNES – FRANCE
jvendomele@genethon.fr

VENTEO Stéphanie

Institut des Neurosciences Montpellier
MONTPELLIER – FRANCE
stephanie.venteo@inserm.fr

VERMASSE MANSOUR Élodie

Centre de Recherche en Psychologie
et Neurosciences
CNRS- AMU CRPN UMR 7077
MARSEILLE – FRANCE
elodie.mansour@univ-amu.fr

VERMEYLEN Anne

Université de Namur
NAMUR – BELGIQUE
anne.vermeylen@mil.be

VERNEJOU Fabienne

Études pré-cliniques
Invivogen
TOULOUSE – FRANCE
f.vernejoul@invivogen.com

VERNOCHET Cécile

CNRS
PARIS – FRANCE
cecile.vernochet@upmc.fr

VERNOY Thien Anh

Pôle In Vivo
Institut des Maladies Neurodégénératives
CNRS
BORDEAUX – FRANCE
thien-anh.vernoy@u-bordeaux.fr

VERSTRAETE Teddy

Zootéchnie
Centre Médical Universitaire de Genève
GENÈVE – SUISSE
Teddy.Verstraete@unige.ch

VIALARD François

Eq RHuMA
UFR SVS - UVSQ
MONTIGNY-LE-BRETONNEUX – FRANCE
francois.vialard@uvsq.fr

VIALOU Vincent

Inserm - Sorbonne Université
PARIS – FRANCE
vincent.vialou@inserm.fr

VIAU Amandine

Laboratoire des maladies rénales
héréditaires
Institut Imagine - Inserm UMR1163
PARIS – FRANCE
amandine.viau@inserm.fr

VIAUD-QUENTRIC Karen

Iris Pharma
LA GAUDE – FRANCE
k.viaud@iris-pharma.com

VIGIER Elodie

Inserm
GIVORS – FRANCE
elodie.vigier@inserm.fr

VILAR Jose

Inserm U970 - Parcc
PARIS – FRANCE
jose.vilar@inserm.fr

VILCU Cristina

Janvier Labs
SAINT-BERTHEVIN – FRANCE
cristina.vilcu@facity-management.com

VIMONT Élodie

Biologie Mitochondriale
Institut Pasteur
PARIS – FRANCE
elodie.vimont@pasteur.fr

VINCENT Angélique

Animalerie centrale
Centre Médical Universitaire de Genève
GENÈVE – SUISSE
angelique.vincent@unige.ch

VINCENT Jean

Plateforme Rongeur
Institut Biologie Paris-Seine
PARIS – FRANCE
jean.vincent@sorbonne-universite.fr

VINCENT Sophie

Laboratoire M2S - UFR STAPS
Université Rennes 2
BRUZ – FRANCE
sophie.vincent@univ-rennes2.fr

VISSA Laure

Janvier Labs
SAINT-BERTHEVIN – FRANCE
laure.vissa@facity-management.com

VITOUR Damien

Laboratoire de la Santé Animale
Anses
MAISONS-ALFORT – FRANCE
damien.vitour@vet-alfort.fr

VOITURON Nicolas

UMR INSERM U1272
Université de Paris 13
BOBIGNY – FRANCE
nicolas.voituron@univ-paris13.fr

VOLLER Samuel

R&D bio
Virbac
CARROS – FRANCE
samuel.voller@virbac.com

VOLLEREAU Gabrielle

Institut Pasteur
PARIS – FRANCE
sec-anim@pasteur.fr

VOLMER Romain

VIREMIE UMR1225 UME INRAE
École Nationale Vétérinaire de Toulouse
TOULOUSE – FRANCE
r.volmer@envt.fr

VOSSIER Frédérique

Grenoble Institut des Neurosciences
UGA
LA TRONCHE – FRANCE
frederique.vossier@univ-grenoble-alpes.fr

VROONEN Catherine

Neurosciences Partnering
UCB BioPharma
BRAINE-L'ALLEUD – BELGIQUE
catherine.vroonen@ucb.com

WAECKEL Ludovic

Biologie
NovAlix
ROMAINVILLE – FRANCE
lwaeckel@novalix.com

WAGET Aurelie

Cardiomedex
ESCALQUENS – FRANCE
a.waget@cardiomedex.com

WALIGORA-DUPRIET Anne-Judith

UMR-S 1139
UFR Pharmacie
PARIS – FRANCE
anne-judith.waligora@u-paris.fr

WAN Jinghong

Équipe Lotersztajn U1149
Inserm
PARIS – FRANCE
jinghong.wan@inserm.fr

WAUBANT Cathy

Animalerie Phexmar
Université de Lille
VILLENEUVE-D'ASCQ – FRANCE
cathy.waubant@univ-lille.fr

WEBER Florine

Zootéchnie
Centre Médical Universitaire de Genève
GENÈVE – FRANCE
florine.weber@unige.ch

WEBER-WILK Kevin

Interfakultäre Biomedizinische
Forschungseinrichtung
Universität Heidelberg
HEIDELBERG – ALLEMAGNE
kevin.weber-wilk@uni-heidelberg.de

WENNAGEL Doris

Braineever
PARIS – FRANCE
dwennagel@braineever.com

WIART Marjorie

Oncodesign Services
DIJON – FRANCE
mwiart@oncodesign-services.com

WIJKHUISEN Anne

CEA
SACLAY – FRANCE
anne.wijkhuisen@cea.fr

WILLIAUME Steeve

CPG
École Polytechnique Fédérale
de Lausanne
LAUSANNE – SUISSE
emilie.gesina@epfl.ch

WOLFROM Bruno

Uar3415
Inci Chronobiotron
STRASBOURG – FRANCE
bwolfrom@unistra.fr

ZAHNO Maude

EPFL SV CPG
École Polytechnique Fédérale
de Lausanne
LAUSANNE – SUISSE
maude.zahno@epfl.ch

ZANON Andréa

ANS Biotech
RIOM – FRANCE
andrea.zanon@ans-biotech.com

ZBINDEN Valérie

EPFL SV CPG
École Polytechnique Fédérale
de Lausanne
LAUSANNE – SUISSE
valerie.zbinden@epfl.ch

ZIESEL Emma

Faculté de Pharmacie
Université Paris Cité
PARIS – FRANCE
emma.ziesel@etu.u-paris.fr

DVC[®] pour EMERALD

UN BIJOU DE DIGITALISATION



GESTION DE L'ANIMALERIE

Standardisation des conditions intra-cages, réduction des coûts de fonctionnement et des manipulations d'animaux non nécessaires



BIEN-ÊTRE ANIMAL

Contrôle complet et automatique en continu des animaux



RÉSULTATS DE RECHERCHES

Obtenez de nouvelles informations, augmentez la sensibilité et la reproductibilité des études grâce à des données plus robustes

 **TECNIPLAST**
innovation through passion

www.tecniplast.fr | www.digitalcage-tecniplast.com

contact@tecniplast.fr | 04 72 52 94 41

22^e Symposium

COMTECH 2025

Jeudi 23 Janvier

La DOULEUR :
TOUS CONCERNÉS !



à L'ASIEM, Paris 7^e

LES COMITÉS

Comité Scientifique

Magalie Athénion
Maheva Dedin
Sarah Gandarillas
Jean-Charles Graziano
Denis Greuet
Karin Herbeaux
Baptiste Lecomte
Sébastien Paturance
Mélanie Polrot

Comité d'Organisation

Chantal Martin
Sébastien Paturance

